

# อุปกรณ์ค้ำยันการเปิดปิด

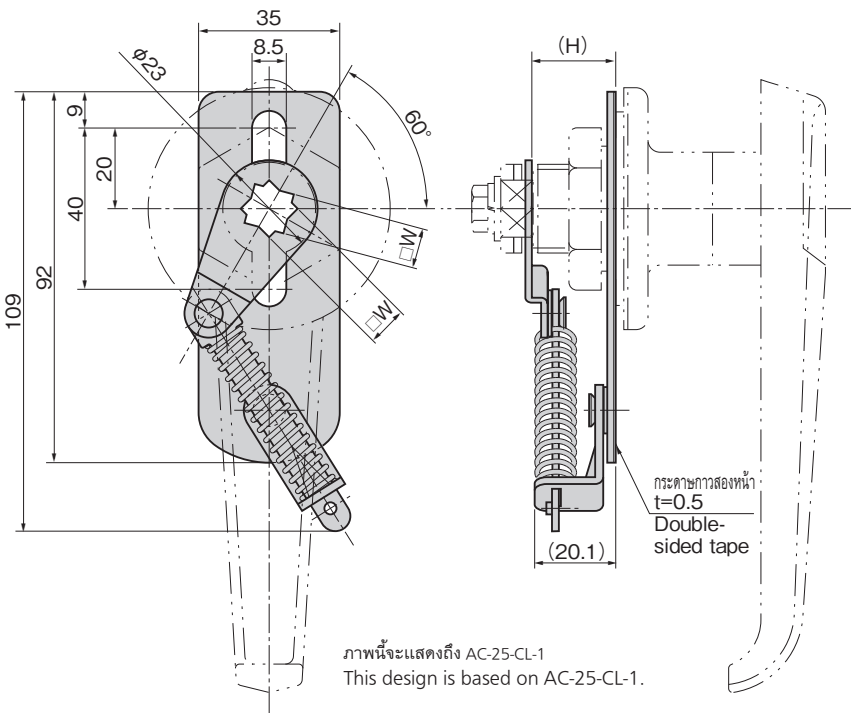
## OPEN/CLOSE SUPPORTING DEVICES

ป้องกันการตกตามธรรมชาติที่เกิดจากน้ำหนักของก้านเสา รักษาสภาพการเปิดและปิดของประตู

PAT.PEND.



AC-25-CL-2



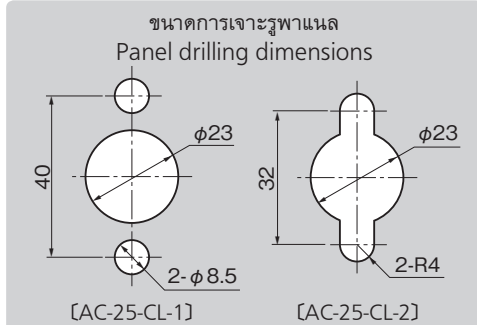
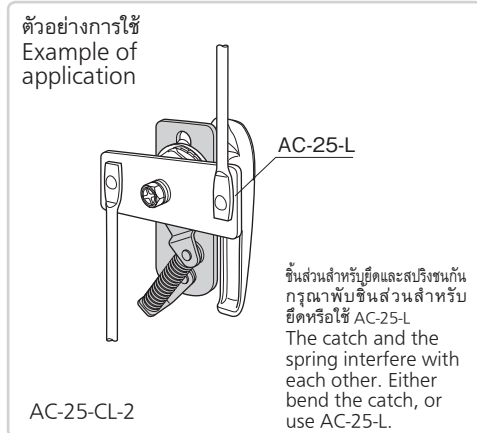
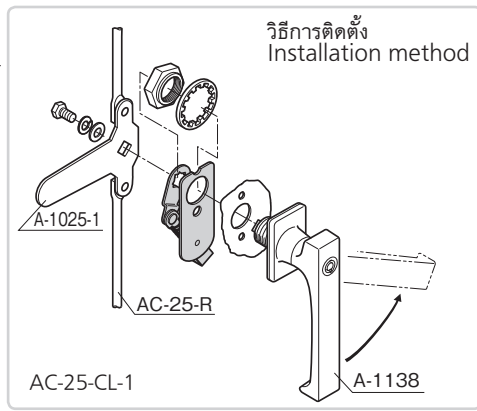
AC-25-CL  
ทำจากเหล็ก

### ลักษณะเด่น Feature

- ค้ำยันมือจับในตำแหน่งเปิดและปิด และป้องกันการร่วงหล่นของมือจับ, ชิ้นส่วนสำหรับยึด, ก้านเสาเนื่องจากน้ำหนักของชิ้นส่วนเอง
- รู้สึกถึงการควบคุมการทำงานที่แน่นอนได้ด้วยสปริง
- แบบใช้ได้ทั้งซ้ายและขวา
- Hold the handle at the open/close position and prevent the handle, stopper plate and rod from falling by their own weight.
- Thanks to the springs, you can get a dependable feeling.
- For both left-hand and right-hand use.

- ข้อมูลจำเพาะ
- วัสดุ: แผ่นเหล็กรีดเย็น (SPCC)
  - การจัดการผิวหน้า: ผิวชุบสังกะสีเคลือบโครเมต (MFZn-C)
  - ความหนาที่ใช้ของแผ่นวัสดุ: 1.6-3.2mm
  - แรงบิดประกอบ: 1.4N·m

- Specifications
- Material: Cold rolled steel plate (SPCC)
  - Finish: Zinc plating chromate treatment (MFZn-C)
  - Applicable panel thickness: 1.6 to 3.2mm
  - Supporting torque: 1.4N·m



เลขที่สินค้า Product No.	RoHS 10	CAD	H	□W	มวลผลิตภัณฑ์ (g) Mass	รหัส Code
AC-25-CL-1		2D	21	10	65	03203
AC-25-CL-2		2D	13	8	65	03265

● : ผลิตภัณฑ์ที่ได้รับการรับรองตามมาตรฐาน RoHS10 ▲ : สามารถรับรองตามมาตรฐาน RoHS10

เลขที่สินค้า Product No.	มือจับแบบ L ที่ใช้ได้ Applicable L-handle		มือจับแบบล็อคได้ที่ใช้ได้ Applicable lock handle		
	วัสดุ Material		วัสดุ Material		
	SUS	ZDC	SUS	ZDC	ADC
AC-25-CL-1	A-1138-1 A-1140-1 A-1140-SF-1 A-1140-W-1 A-1140-W-2 A-1140-W-3 KA-1140-W-1 KA-1140-W-2 KA-1140-W-3	A-140-1 A-140-SF-1 A-140-W-1 A-140-W-2 A-140-W-3	A-1316-2 A-1350	A-316-2	A-372-1
AC-25-CL-2	A-1140-2 A-1140-3	A-140-2 A-140-3 A-140-SF-2 A-140-SF-3 A-140-S-2 A-140-S-3 MA-140-2 MA-140-3			A-372-2 A-372-3