

มือจับแบบฝังขนาดใหญ่

LARGE-SIZED EMBEDDED PULLS



A-1282-CC
ทำจากสแตนเลส

ลักษณะเด่น Feature

- เนื่องจากทำจากสแตนเลสจึงมีความทนต่อความกัดกร่อนสูง
- เหมาะที่สุดสำหรับกล่องเก็บความเย็นและคอนเทนเนอร์
- ดีไซน์ที่มีความนูนออกจากผิวพาดเพียงเล็กน้อย
- Corrosion-resistant stainless steel is used.
- Suitable for chilled boxes and containers.
- Few-protrusions-from-panel-surface design.

- ข้อมูล** • มวลผลิตภัณฑ์: 313g
จำเพาะ • วัสดุ: แผ่นเหล็กสแตนเลส (SUS304)
การใช้งาน • การจัดการผิวหน้า: ชื่นงานเปลือย
หมายเหตุ • กล่องเก็บความเย็น/อุปกรณ์ในครัว/คอนเทนเนอร์
 สามารถติดตั้งหมุดเหล็กหลังเจาะหรือติดตั้งด้วยการเชื่อมได้

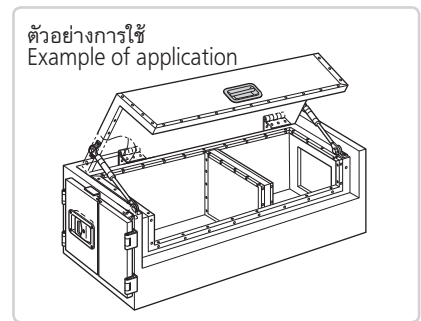
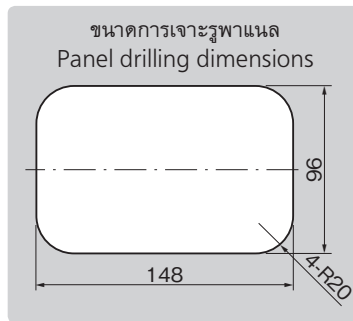
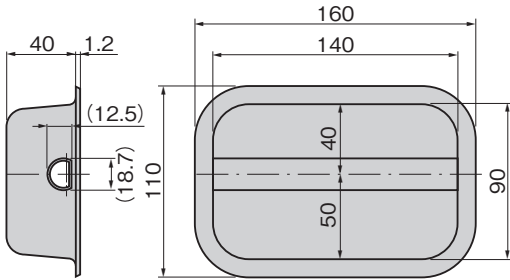
- Specifications** • Mass: 313g
 • Material: Stainless steel plate (SUS304)
 • Finish: Plain
Specific use • Chilled box, kitchen equipment and containers
Remarks • This product can be installed through riveting after drilling a hole or welding.



A-1282-CC

เลขที่สินค้า Product No.	RoHS 10	CAD	รหัส Code
A-1282-CC	2D/3D		03073

- : ผลิตภัณฑ์ที่ได้รับการรับรองตามมาตรฐาน RoHS10
- ▲ : สามารถรับรองตามมาตรฐาน RoHS10



ครีมอน

ตัวยึด
โวลเลอร์

มือจับฝัง
แม่แบบพิเศษ

ตู้แช่แข็ง
บิตสนิท

แบบหมุน
ผิวเรียบ

แบบเกียร์

มือจับ
แบบเรียบ

มือจับ
ป๊อป

มือจับ
ยก

มือจับสำหรับ
การรับระดับ

ระบบ
สลัก

ระบบ
เชียว

เชื่อมต่อ

แบบ
ตะขอ

มือจับ
แบบล็อกได้

มือจับ
แบบ L

มือจับ
แบบ T

แบบกลม
ขนาดเล็ก

ปุ่มกด

มือจับ

ลูกบิด

ชิ้นส่วนสำหรับยึด
กำแพง

ข้อต่อ
เชื่อมต่อ

ลวด

มือจับใช้กับพื้นล่างพร้อมสปริง

FLOOR HATCH PULLS WITH SPRING



A-589-3
ทำจากสังกะสีอัลลอย

ลักษณะเด่น Feature

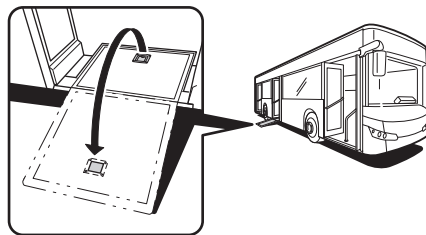
- ในส่วนของมือจับจะมีแรงดึงสปริงเกิดขึ้นในทิศทางประตูปิดอยู่เสมอ
- เพื่อลดเสียงที่เกิดจากการเบียดชนกันจากแรงสั่นสะเทือน จึงมีการติดตั้งยางกันชนไว้
- Tension continuously applied on grip in direction of closing.
- Installed with contact rubber to maintain a low level of vibrational noise.

- ข้อมูล** • วัสดุ: ซิงค์อัลลอย (ZDC)
จำเพาะ • การจัดการผิวหน้า: การทำสีแบบบรอน (ซิลเวอร์เมทัลลิก)
การใช้งาน • ช่องใส่ของใต้พื้น/ประตูของบ่ารุง
หมายเหตุ • กรณีที่ใช้กับพื้นด้านล่าง กรุณาใช้งานโดยระวังเรื่องน้ำซัง การสะสมของน้ำทิ้งและเศษผง

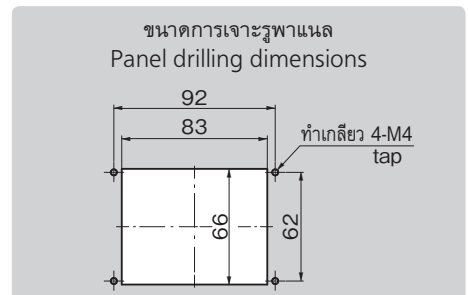
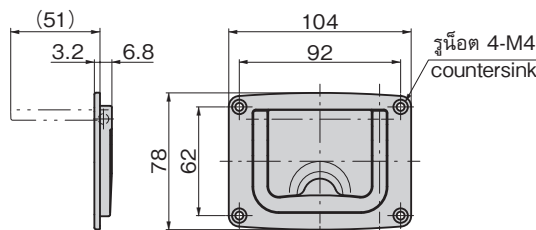
- Specifications** • Material: Zinc alloy (ZDC)
 • Finish: Baked (silver metallic)
Specific use • Underfloor storage systems, inspection doors
Remarks • When using in floor, check for water pooling, water draining, and dirt collecting.

ตัวอย่างการใช้

Example of application



A-589-3



เลขที่สินค้า Product No.	RoHS 10	CAD	มวลผลิตภัณฑ์ (g) Mass	รหัส Code
A-589-3	2D		250	04596

- : ผลิตภัณฑ์ที่ได้รับการรับรองตามมาตรฐาน RoHS10
- ▲ : สามารถรับรองตามมาตรฐาน RoHS10