



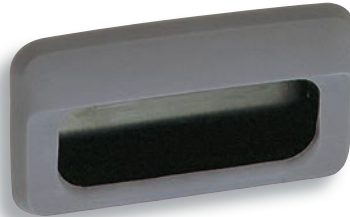
A

- ครีมออน
- ตัวยึด  
โวลเลอร์
- มือจับปิดผนึก  
แผ่นแบบพิเศษ
- ตู้แช่แข็ง  
บิตสนิท
- แบบหมุน  
ผิวเรียบ
- แบบเกียร์
- มือจับ  
แบบเรียบ
- มือจับ  
ป๊อป
- มือจับ  
ยก
- มือจับสำหรับ  
การปรับระดับ

- ระบบ  
สลัก
- ระบบ  
เชียว
- เชื่อมต่อ
- แบบ  
ตะขอ
- มือจับ  
แบบล็อคได้
- มือจับ  
แบบ L
- มือจับ  
แบบ T
- แบบกลม  
ขนาดเล็ก
- ปุ่มกด
- มือจับ  
PULLS
- ลูกบิด
- ชิ้นส่วนสำหรับยึด  
กำแพง
- ข้อต่อ  
เชื่อมต่อ
- ลวด

AP-283, A-5-A มือจับ/มือจับสำหรับดึง

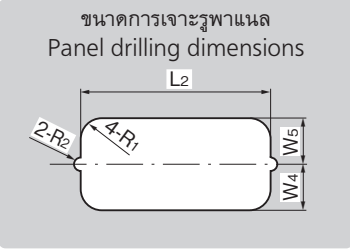
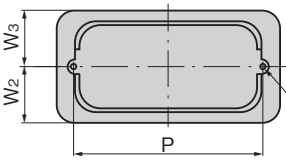
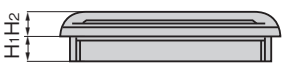
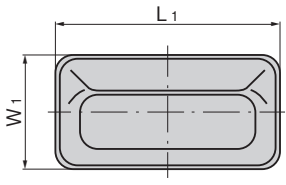
# มือจับผิวสัมผัสนุ่มมือ SOFT-IMAGE PULLS



AP-283-1-Gray  
สีเทา



AP-283-1-Ivory  
สีงาช้าง

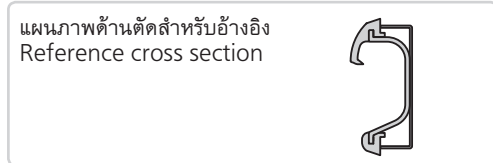


## ลักษณะเด่น Feature

- ใช้วัสดุที่ให้สัมผัสที่นุ่มมือ
- นูนออกจากผิวพาแนลเพียงเล็กน้อย
- กล่องใส่สามารถใช้เป็นโลหะหรือไม่ก็ได้
- Soft touch material is used.
- Small projection from panel surface.
- Cabinet to which the product is installed is either metal or wood.

- ข้อมูลจำเพาะ
- มวลผลิตภัณฑ์: AP-283-1: 105g, AP-283-2: 60g
  - วัสดุ: อีลาสโตเมอร์ (TPE)
  - สีมาตรฐาน: สีดำ/สีเทา/สีงาช้าง
- การใช้งาน
- รถบัส/รถจัดทำพิเศษ/เซอร์วิสบ็อกซ์/ตู้เก็บของ/รถตู้
- หมายเหตุ
- กรุณาใช้แผ่นวัสดุติดตั้งที่แนบมา หากกล่องใส่เป็นโลหะ
  - กรุณาใช้ตะปูกลม หากกล่องใส่เป็นไม้
  - รับผิดชอบต่อความเสียหายที่ตามมา
  - กรุณาใช้งานในอุณหภูมิปกติ
  - กรุณาตรวจสอบข้อมูลให้ถี่ถ้วนก่อนใช้สารป้องกันการคลายตัวและสารละลายอื่น ๆ

- Specifications
- Mass: AP-283-1/150g, AP-283-2/60g
  - Material: Elastomer (TPE)
  - Standard color: Black·Gray·Ivory
- Specific-use Remarks
- Buses, specially equipped vehicles, service boxes, cabinets wagons.
  - If the cabinet is metal, use a supplementary plate.
  - If the cabinet is wood, use round head nails.
  - Use it at normal temperature.
  - Be sure to test adequately when using a solvent such as thread-locking fluid.



เลขที่สินค้า Product No.	RoHS 10+	CAD	L1	L2	L3	W1	W2	W3	W4	W5	H1	H2	P	R1	R2	d	รหัส Code		
																	ดำ	สีเทา	สีงาช้าง
AP-283-1		2D/3D	115	100	13	60	30	30	24.5	24.5	13	13	100	16	3.5	2.4	03305	01153	02032
AP-283-2		2D/3D	86	77	10	47	21	26	19	15	10	10	74	10	4	2	03306	01154	02033

● : ผลิตภัณฑ์ที่ได้รับการรับรองตามมาตรฐาน RoHS10 ▲ : สามารถรับรองตามมาตรฐาน RoHS10

# มือจับทรงกล่อง BOX-SHAPED PULLS

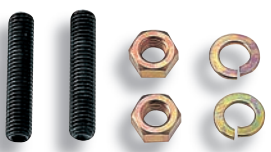


## ลักษณะเด่น Feature

- ดีไซน์นุ่มนวลมีการโค้งมนไว้ทั่วทั้งแบบ
- Corners with a radius make a soft image.



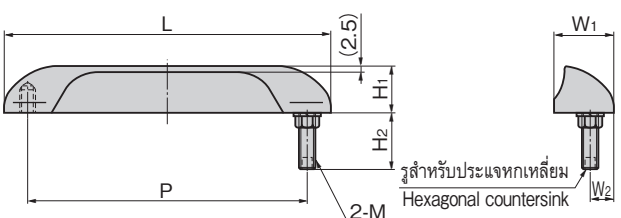
A-5-A-0



PAT.PEND.

- ข้อมูลจำเพาะ
- วัสดุ: ซิงค์อัลลอย (ZDC)
  - การจัดการผิวหน้า: การทำพื้นผิวแบบสีสำหรับงานออร์แกน
  - สีมาตรฐาน: ซิลเวอร์เมทัลลิก
  - อุปกรณ์ที่แนบมา: สลักเกลียวไม่มีหัว/แหวนสปริง/น็อตตัวเมีย
- การใช้งาน
- อุปกรณ์ตรวจวัด/อุปกรณ์สื่อสาร

- Specifications
- Material: Zinc alloy (ZDC)
  - Finish: Baked clear
  - Standard color: Silver metallic
  - Accessories: Stud bolts, spring washers and nuts
- Specific use
- Measuring and communication equipment



เลขที่สินค้า Product No.	RoHS 10+	CAD	L	W1	W2	H1	H2	P	M	มวลผลิตภัณฑ์ (g) Mass	รหัส Code
A-5-A-0		2D/3D	156	25	10	20	29.5	138	M8	180	01864
A-5-A-1		2D/3D	124	22	8	18	21.5	106	M6	120	01865
A-5-A-2	●	2D/3D	93	20	6	16	12.5	75	M5	73	01866

● : ผลิตภัณฑ์ที่ได้รับการรับรองตามมาตรฐาน RoHS10 ▲ : สามารถรับรองตามมาตรฐาน RoHS10

(คำเตือน) ขนาด P แสดงถึงระยะพิชิตในการติดตั้ง  
Note: Dimensions of P are for installation pitch.