



A

- ครีมออน
- ตัวยึด
โรลเลอร์
- มือจับปิดผนึก
แผ่นแบบพิเศษ
- ตู้แช่แข็ง
บิตสตีท
- แบบหมุน
ผิวเรียบ
- แบบเกียร์

- มือจับ
แบบเรียบ
- มือจับ
ป๊อป
- มือจับ
ยก
- มือจับสำหรับ
การปรับระดับ
- ระบบ
สลัก
- ระบบ
เชียว
- เชื่อมต่อ
- แบบ
ตะขอ
- มือจับ
แบบล็อคได้
- มือจับ
แบบ L
- มือจับ
แบบ T
- แบบกลม
ขนาดเล็ก
- ปุ่มกด

- มือจับ
PULLS
- ลูกบิด
- ชิ้นส่วนสำหรับยึด
กำแพง
- ข้อต่อ
เชื่อมต่อ
- ลวด

AP-5, A-5 มือจับ/มือจับสำหรับดึง

มือจับทรงกล่อง BOX-SHAPED PULLS



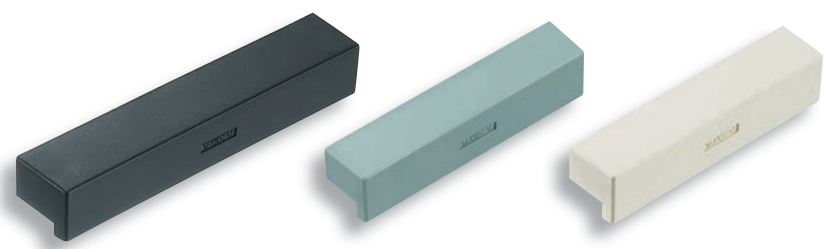
AP-5 ทำจากพลาสติก
A-5 ทำจากซิงค์อัลลอย

ลักษณะเด่น Feature

- รู้นอตสำหรับการติดตั้งจะใช้ชิ้นส่วนโลหะแบบสอดเข้าทำจากทองเหลือง
- สามารถแยกใช้งานด้วยสว่านได้อิสระตามวัตถุประสงค์ในการควบคุมจัดการ
- มีข้อดีในด้านความทนทานต่อเกลือ และมีความเป็นฉนวน
- Brass-made insertion fittings are used for screw holes.
- Each color can be used for management purpose.
- Good saltwater-resistant and insulated.

- ข้อมูล** • วัสดุ: พลาสติก ABS
- จำเพาะ** • สีมาตรฐาน: สีดำ/สีเทา/สีงาช้าง
- การใช้งาน** • อุปกรณ์ตรวจวัด/อุปกรณ์สื่อสาร/ประตูขนาดเล็กเช่นในห้องครัว
- หมายเหตุ** • ผลักดันที่ใช้พลาสติกไม่เป็นผลึกซึ่งไม่เหมาะใช้งานกับสารป้องกันการคลายตัวจึงควรหลีกเลี่ยงการใช้ (ระบุอยู่ในหัวข้อควรระวังของสารป้องกันการคลายตัวส่วนหนึ่งด้วย)
- กรุณาใช้งานในอุณหภูมิปกติ
- กรุณาตรวจสอบข้อมูลให้ถี่ถ้วนก่อนใช้สารป้องกันการคลายตัวและสารละลายอื่นๆ

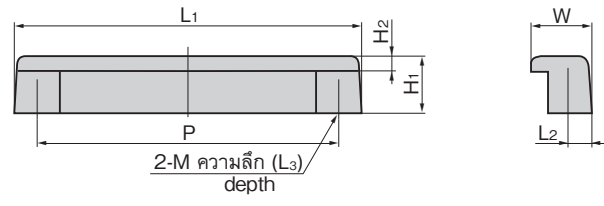
- Specifications** • Material: ABS resin
- Standard color: Black, gray, ivory
- Specific-use** • Kitchen room small doors, measuring or communication equipment
- Remarks** • This product uses noncrystalline resin. It is not suitable for thread-locking fluid so use should be avoided. (Also noted in the precautions of some types of thread-locking fluid.)
- Use the product in normal temperatures.
- Be sure to test adequately when using a solvent such as thread-locking fluid.



AP-5-1-Black
ดำ

AP-5-2-Gray
สีเทา

AP-5-2-Ivory
สีงาช้าง



เลขที่สินค้า Product No.	RoHS 10+	CAD	L ₁	L ₂	(L ₃)	W	H ₁	H ₂	P	M	มวลผลิตภัณฑ์ (g) Mass	รหัส Code
AP-5-1-Black	●	2D/3D										00033
AP-5-1-Gray	●	2D/3D	121	7.5	13	20	20	5.5	106	M6	40	00034
AP-5-1-Ivory	●	2D/3D										00035
AP-5-2-Black	●	2D/3D										00040
AP-5-2-Gray	●	2D/3D	88	6.5	10	19.5	17	5	75	M5	20	00041
AP-5-2-Ivory	●	2D/3D										00042

(ค่าเตือน) ขนาด P แสดงถึงระยะพิชิตในการติดตั้ง
Note: Dimensions of P are for installation pitch.

● : ผลิตภัณฑ์ที่ได้รับการรับรองตามมาตรฐาน RoHS10 ▲ : สามารถรับรองตามมาตรฐาน RoHS10



ลักษณะเด่น Feature

- ด้วยการดีไซน์ให้เป็นแบบเหลี่ยมจึงเข้ากับอุปกรณ์หลากหลายประเภท
- Square-shaped design matching various equipment.

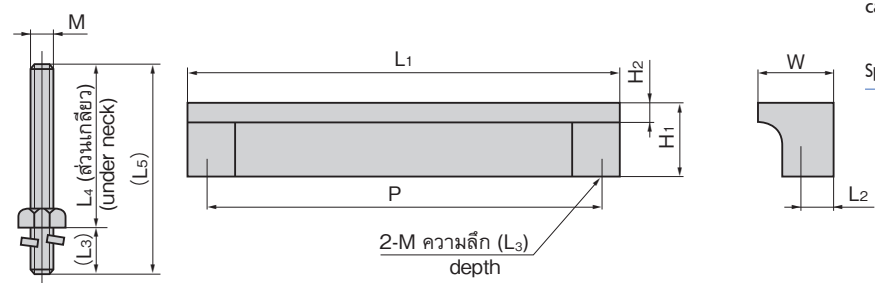
- ข้อมูล** • วัสดุ: ซิงค์อัลลอย (ZDC)
- จำเพาะ** • การจัดการผิวหน้า: ชุบนิเกิล (MZNi)
- อุปกรณ์ที่เหมาะสมมา: สลักเกลียวไม่มีหัว/แหวนสปริง/นอตหกเหลี่ยม
- การใช้งาน** • อุปกรณ์ตรวจวัด/อุปกรณ์สื่อสาร

- Specifications** • Material: Zinc alloy (ZDC)
- Finish: Nickel plating (MZNi)
- Accessories: Stud bolt, spring washer and hex nut
- Specific use** • Measuring or communication equipment



A-5-1

A-5-2



(ค่าเตือน) ขนาด P แสดงถึงระยะพิชิตในการติดตั้ง
Note: Dimensions of P are for installation pitch.

เลขที่สินค้า Product No.	RoHS 10+	CAD	L ₁	L ₂	(L ₃)	L ₄	(L ₅)	W	H ₁	H ₂	P	M	แรงที่ใช้ N Working load	มวลผลิตภัณฑ์ (g) Mass	รหัส Code
A-5-0	●	2D/3D	150	10	17	40	57	23	23	6	138	M8	490	170	00030
A-5-1	●	2D/3D	116	8	13	35	48	20	20	5	106	M6	392	120	00031
A-5-2	●	2D/3D	83	4	10	30	40	17	17	4.5	75	M5	294	65	00032

● : ผลิตภัณฑ์ที่ได้รับการรับรองตามมาตรฐาน RoHS10 ▲ : สามารถรับรองตามมาตรฐาน RoHS10