



A

ครีมออน

ตัวยึด  
โวลเลอร์

มือจับปิดผนึก  
แผ่นแบบพิเศษ

ตู้แช่แข็ง  
บีตสนิท

แบบหมุน  
ผิวเรียบ

แบบเกียร์

มือจับ  
แบบเรียบ

มือจับ  
ป๊อป

มือจับ  
ยก

มือจับสำหรับ  
การปรับระดับ

ระบบ  
สลัก

ระบบ  
เชียว

เชื่อมต่อ

แบบ  
ตะขอ

มือจับ  
แบบล็อกได้

มือจับ  
แบบ L

มือจับ  
แบบ T

แบบกลม  
ขนาดเล็ก

ปุ่มกด

มือจับ  
PULLS

ลูกบิด

ชิ้นส่วนสำหรับยึด  
ก้านเสา

ข้อต่อ  
เชื่อมต่อ

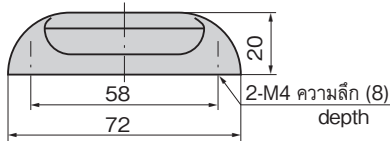
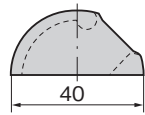
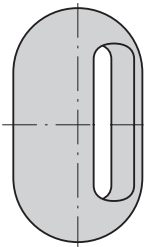
ลวด

# มือจับแบบกลม ROUND-SHAPED PULLS

PAT.PEND.



AP-280-Ivory  
สีงาช้าง



เลขที่สินค้า Product No.	RoHS 10+	CAD	รหัส Code
AP-280-Black	●	2D/3D	01079
AP-280-Ivory	●	2D/3D	01080

- : ผลิตภัณฑ์ที่ได้รับการรับรองตามมาตรฐาน RoHS10
- ▲ : สามารถรับรองตามมาตรฐาน RoHS10



AP-280  
ทำจากพลาสติก

## ลักษณะเด่น Feature

- รูปร่างสำหรับการติดตั้งจะใช้ชิ้นส่วนโลหะแบบสอดเข้าทำจากทองเหลือง
- มีข้อดีในด้านความทนทานต่อเกลือ และมีความเป็นฉนวน
- Brass-made insertion fittings are used for screw holes.
- Good saltwater-resistant and insulated.

- ข้อมูล
- มวลผลิตภัณฑ์: 21g
- จำเพาะ
- วัสดุ: พลาสติก ABS
  - สีมาตรฐาน: สีดำ/สีงาช้าง
- การใช้งาน
- อุปกรณ์ตรวจวัด/อุปกรณ์สื่อสาร
- หมายเหตุ
- ผลิตภัณฑ์นี้ใช้พลาสติกไม่เป็นผลึกซึ่งไม่เหมาะใช้งานกับสารป้องกันการคลายตัวจึงควรหลีกเลี่ยงการใช้ (ระบุอยู่ในหัวข้อควรระวังของสารป้องกันการคลายตัวส่วนหนึ่งด้วย)
  - กรุณาใช้งานในอุณหภูมิปกติ
  - กรุณาตรวจสอบข้อมูลให้ถี่ถ้วนก่อนใช้สารป้องกันการคลายตัวและสารละลายอื่นๆ

- Specifications
- Mass: 21g
  - Material: ABS resin
  - Standard color: Black and ivory
- Specific use
- Measuring or communication equipment
- Remarks
- This product uses noncrystalline resin. It is not suitable for thread-locking fluid so use should be avoided. (Also noted in the precautions of some types of thread-locking fluid.)
  - Use the product in normal temperatures.
  - Be sure to test adequately when using a solvent such as thread-locking fluid.

# มือจับพลาสติกทนความร้อน HEAT-RESISTANT RESIN PULL



AP-349  
ทำจากพลาสติก

มือจับพลาสติกที่สามารถใช้กับการนึ่งฆ่าเชื้อ (กำจัดแบคทีเรียด้วยไอน้ำแรงดันสูง) ได้  
Resin pull usable with autoclaves (high-pressure steam sterilizers)

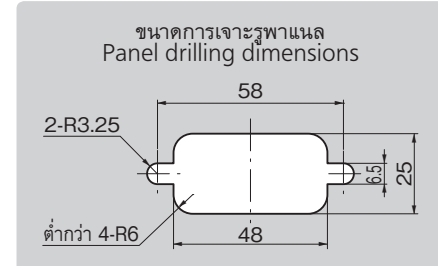
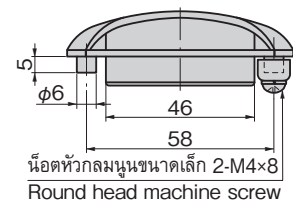
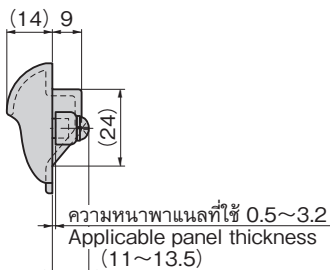
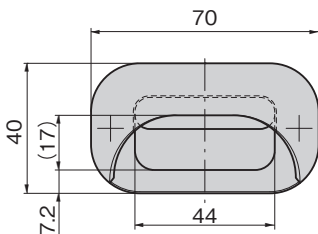
PAT.PEND.

## ลักษณะเด่น Feature

- เป็นมือจับที่เหมาะสมที่สุดกับอุปกรณ์ที่จำเป็นต้องผ่านการนึ่งฆ่าเชื้อ (กำจัดแบคทีเรียด้วยไอน้ำแรงดันสูง)
- มีความเข้ากันได้ในการติดตั้งกับ AP-183-4
- มีความทนทานต่อความร้อน/ทนต่อสารเคมีได้ดีเยี่ยม
- ส่วนของน็อตจะใช้ชิ้นส่วนโลหะแบบสอดเข้าที่มาจากทองเหลือง
- Perfect as pull on equipment requiring autoclave (high-pressure steam sterilizer) sterilization.
- Interchangeable with AP-183-4
- Superior heat and chemical resistance.
- Threads use brass inserts



AP-349-4



- ข้อมูล
- วัสดุ: มือจับ: แหวนรองทรงด้วย: พอลิฟีนิลซัลโฟน (PPSU) ตัวหนอนฝั้งไม้: ทองเหลืองกลึงไสเสี (C3604BD) น็อต: สแตนเลส
- จำเพาะ
- อุณหภูมิความร้อนที่ทนได้: 180°C
  - อุณหภูมิในการแ่่นตัว: 204°C
- การใช้งาน
- อุปกรณ์การแพทย์/เครื่องมือวัด/อุปกรณ์ตรวจวัด
- หมายเหตุ
- กรุณาตรวจสอบข้อมูลให้ถี่ถ้วนก่อนใช้สารป้องกันการคลายตัวและสารละลายอื่นๆ
- Specifications
- Material: Pull, bowl-shaped washers: Polyphenyl sulfone (PPSU) Insert nuts: Free-cutting brass (C3604BD) Screws: Stainless steel
  - Heat-resistant temperature: 180°C
  - Deflection temperature under load: 204°C
- Specific-use
- Medical equipment, measurement instrumentation/ equipment
- Remarks
- Be sure to test adequately when using a solvent such as thread-locking fluid.

ขอแนะนำชิ้นส่วนโลหะติดตั้งที่เป็นสินค้าสั่งทำพิเศษ  
Custom-made brackets  
รับผลิตชิ้นส่วนโลหะติดตั้งที่สามารถติดตั้งและถอดออกได้ง่ายด้วย  
Brackets allowing easy mounting and removal can also be made.



เพียงดึงเช็วล็อคเท่านั้น  
Simply pull nylatches

ถอดออกได้ง่าย  
Detaches easily

เลขที่สินค้า Product No.	RoHS 10+	CAD	มวลผลิตภัณฑ์ (g) Mass	รหัส Code
AP-349-4	●	2D	20	04584

- : ผลิตภัณฑ์ที่ได้รับการรับรองตามมาตรฐาน RoHS10
- ▲ : สามารถรับรองตามมาตรฐาน RoHS10