



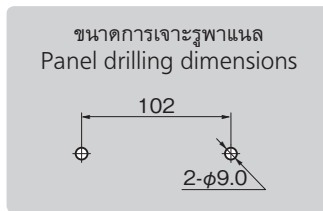
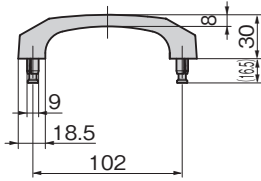
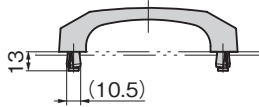
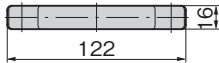
AP-267
ทำจากพลาสติก

มือจับวันทัช ONE-TOUCH PULL

PAT.PEND.



AP-267



ลักษณะเด่น Feature

- ไม่ว่าใครก็สามารถติดตั้งได้ง่ายโดยไม่ต้องใช้เครื่องมือ เพียงแค่เสียบเข้าไปที่พาดนเพื่อกดตัวดัน
- Can be installed easily by anyone by inserting into the panel and pushing in the plunger. No tools needed.

ข้อมูลจำเพาะ • วัสดุ: ตัวอุปกรณ์: PC/อัลลอย ABS
ลูกสูบ: พอลิอะซีทาล (POM)

- สีมาตรฐาน: ดำ
- แรงที่ใช้: 147N
- ความหนาที่ใช้มากที่สุดของแผ่นวัสดุ: 2.3mm
- อุปกรณ์ขนาดเล็ก/ประตูขนาดเล็ก
- ให้ตรวจสอบว่ามือจับสอดเข้าไปลึกจนถึงด้านในและจึงกดตัวดัน

- Specifications
- Material: Main unit: PC/ABS alloy Plunger: Polyacetal (POM)
 - Standard color: Black
 - Working load: 147N
 - Maximum applicable plate thickness: 2.3mm
- Specific use
- Small-sized equipment, small doors
- Remarks
- Ensure that the pull is fully inserted before pressing in the plunger.

เลขที่สินค้า Product No.	RoHS 10	CAD	มวลผลิตภัณฑ์ (g) Mass	รหัส Code
AP-267	●	2D/3D	23	04287

- : ผลิตภัณฑ์ที่ได้รับการรับรองตามมาตรฐาน RoHS10
- ▲ : สามารถรับรองตามมาตรฐาน RoHS10

มือจับขึ้นรูปลายเส้น SILVER LINED PULLS

PAT.PEND.



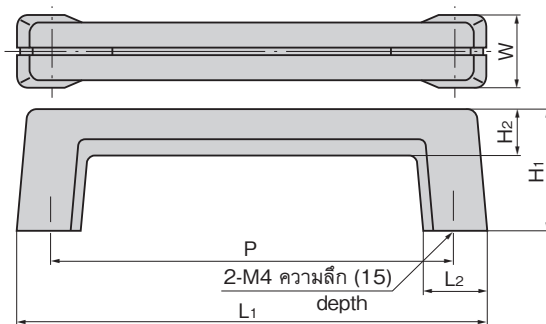
AP-41-H-15



AP-41-H-5



AP-41-H-7



ลักษณะเด่น Feature

- มือจับมีดีไซน์ใหม่โดยมีการใส่เส้นสีซิลเวอร์
- เหมาะที่สุดสำหรับประตูที่ต้องทนเกลือ
- New design with silver line.
- Suitable for doors that require saltwater-resistance.

ข้อมูลจำเพาะ • วัสดุ: พลาสติก ABS (ดำ)
การใช้งาน • ประตูตู้โชว์ของตู้แช่แข็ง/แผงจ่ายไฟ/อุปกรณ์สื่อสาร

- หมายเหตุ
- ผลิตภัณฑ์นี้ใช้พลาสติกไม่เป็นผลึกซึ่งไม่เหมาะใช้งานกับสารป้องกันการคลายตัวจึงควรหลีกเลี่ยงการใช้ (ระบุอยู่ในหัวข้อควรระวังของสารป้องกันการคลายตัวส่วนหนึ่งด้วย)
 - กรุณายึดหนี้ออกจากฝั่งด้านหลัง
 - รับผลิตในสีอื่นๆ ด้วยเช่นกัน กรุณาติดต่อสอบถาม
 - กรุณาใช้งานในอุณหภูมิปกติ
 - กรุณาตรวจสอบข้อมูลให้ดีก่อนใช้สารป้องกันการคลายตัวและสารละลายอื่นๆ

- Specifications
- Material: ABS resin (Black)
- Specific-use
- Doors for refrigerator, distribution board and communication equipment
- Remarks
- This product uses noncrystalline resin. It is not suitable for thread-locking fluid so use should be avoided. (Also noted in the precautions of some types of thread-locking fluid.)
 - Installed with screws on the back of the panel.
 - Use the product in normal temperatures.
 - Be sure to test adequately when using a solvent such as thread-locking fluid.

เลขที่สินค้า Product No.	RoHS 10	CAD	L1	L2	W	H1	H2	P	มวลผลิตภัณฑ์ (g) Mass	รหัส Code
AP-41-H-15	●	2D/3D	167	16	18.5	32	12.5	150	35	00968
AP-41-H-4	●	2D/3D	136	15	17	30	11.5	120	29	01033
AP-41-H-5	●	3D	126	15	17	30	11.5	110	28	01034
AP-41-H-6	●	3D	116	15	17	30	11.5	100	24	00967
AP-41-H-7	●	3D	84	15	17	30	11.5	68	20	01035

- : ผลิตภัณฑ์ที่ได้รับการรับรองตามมาตรฐาน RoHS10
- ▲ : สามารถรับรองตามมาตรฐาน RoHS10

มือจับ
ลูกบิด/อุปกรณ์เสริม



A

ครีมอน

ตัวยึด
โรลเลอร์

มือจับปิดผนึก
แม่แบบพิเศษ

ตู้แช่แข็ง
ปิดสนิท

แบบพุ่ม
ผิวเรียบ

แบบเกียร์

มือจับ
แบบเรียบ

มือจับ
ป๊อป

มือจับ
ยก

มือจับสำหรับ
การปรับระดับ

ระบบ
สลัก

ระบบ
เชียว

เชื่อมต่อ

แบบ
ตะขอ

มือจับ
แบบล็อคได้

มือจับ
แบบ L

มือจับ
แบบ T

แบบกลม
ขนาดเล็ก

ปุ่มกด

มือจับ

ลูกบิด

ชิ้นส่วนที่จับ
กันเสา

เชื่อมต่อ
เชื่อมต่อ

ลวด