

ที่จับยึดตรา PIPE HOLDERS

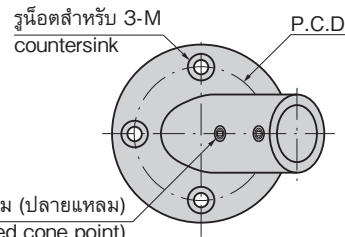


A-1395-13~15

ทำจากสแตนเลส



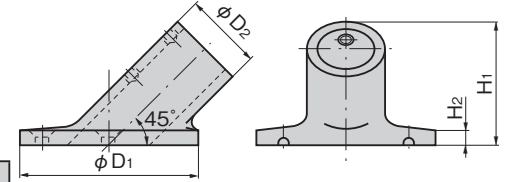
A-1395-13



กรุณาใช้ประแจหกเหลี่ยม "1/8 นิ้ว" ในการขันยึดน็อตล๊อค
A hexagon key wrench has a nominal diameter of "1/8 inch."

W1/4-28 น็อตล๊อคพร้อมรูหกเหลี่ยม (ปลายแหลม)
hex. socket set screw (truncated cone point)

- วัสดุ: เหล็กหล่อสแตนเลส (SUS304)
- Material: Cast stainless steel (SUS304)



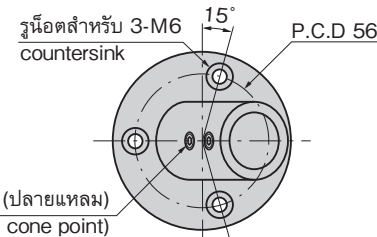
เลขที่สินค้า Product No.	RoHS 10	CAD	เส้นผ่านศูนย์กลางท่อ (เส้นผ่านศูนย์กลางระบุ) Pipe diam. (nominal diam.)	H ₁	H ₂	φD ₁	φD ₂	M	P.C.D	มวลผลิตภัณฑ์ (g) Mass	รหัส Code
A-1395-13-1	●	2D/3D	25.4	45.5	4.5	71	32.5	M6	53	225	02119
A-1395-13-2	●	3D	22	47	4.5	68.5	28.5	M5	50	240	02120

● : ผลิตภัณฑ์ที่ได้รับการรับรองตามมาตรฐาน RoHS10 ▲ : สามารถรับรองตามมาตรฐาน RoHS10

คำเตือน●สินค้านำเข้าอาจมีการเปลี่ยนแปลงสีผิว ฯลฯ โดยไม่มีการแจ้งล่วงหน้า Caution●Dimensions and other specifications are subject to change without notice because these are imports.



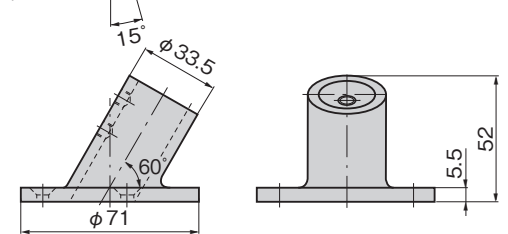
A-1395-14



กรุณาใช้ประแจหกเหลี่ยม "1/8 นิ้ว" ในการขันยึดน็อตล๊อค
A hexagon key wrench has a nominal diameter of "1/8 inch."

W1/4-28 น็อตล๊อคพร้อมรูหกเหลี่ยม (ปลายแหลม)
hex. socket set screw (truncated cone point)

- วัสดุ: เหล็กหล่อสแตนเลส (SUS304)
- Material: Cast stainless steel (SUS304)



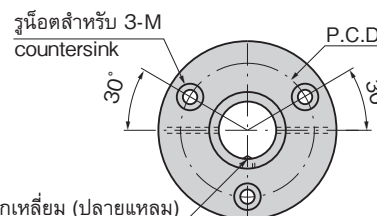
เลขที่สินค้า Product No.	RoHS 10	CAD	เส้นผ่านศูนย์กลางท่อ (เส้นผ่านศูนย์กลางระบุ) Pipe diam. (nominal diam.)	มวลผลิตภัณฑ์ (g) Mass	รหัส Code
A-1395-14-1	●	2D/3D	25.4	275	02121

● : ผลิตภัณฑ์ที่ได้รับการรับรองตามมาตรฐาน RoHS10 ▲ : สามารถรับรองตามมาตรฐาน RoHS10

คำเตือน●สินค้านำเข้าอาจมีการเปลี่ยนแปลงสีผิว ฯลฯ โดยไม่มีการแจ้งล่วงหน้า Caution●Dimensions and other specifications are subject to change without notice because these are imports.



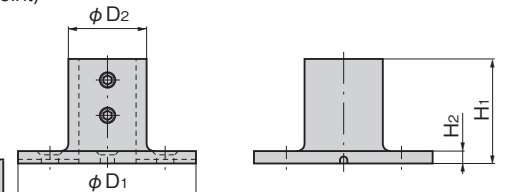
A-1395-15



กรุณาใช้ประแจหกเหลี่ยม "1/8 นิ้ว" ในการขันยึดน็อตล๊อค
A hexagon key wrench has a nominal diameter of "1/8 inch."

W1/4-28 น็อตล๊อคพร้อมรูหกเหลี่ยม (ปลายแหลม)
hex. socket set screw (truncated cone point)

- วัสดุ: เหล็กหล่อสแตนเลส (SUS304)
- Material: Cast stainless steel (SUS304)



เลขที่สินค้า Product No.	RoHS 10	CAD	เส้นผ่านศูนย์กลางท่อ (เส้นผ่านศูนย์กลางระบุ) Pipe diam. (nominal diam.)	H ₁	H ₂	φD ₁	φD ₂	M	P.C.D	มวลผลิตภัณฑ์ (g) Mass	รหัส Code
A-1395-15-1	●	2D/3D	25.4	45	5	70.5	32	M6	52	270	02123
A-1395-15-2	●	3D	22	41.5	6	63	30	M5	49.5	215	02124

● : ผลิตภัณฑ์ที่ได้รับการรับรองตามมาตรฐาน RoHS10 ▲ : สามารถรับรองตามมาตรฐาน RoHS10

คำเตือน●สินค้านำเข้าอาจมีการเปลี่ยนแปลงสีผิว ฯลฯ โดยไม่มีการแจ้งล่วงหน้า Caution●Dimensions and other specifications are subject to change without notice because these are imports.

มือจับ
ลูกบิด/อุปกรณ์เสริม



A

ครีมอน
ตัวยึด
โวลเลอร์
มือจับปิดท้าย
แม่แบบพิเศษ
ตู้แช่แข็ง
ปิดสนิท
แบบหมุน
ผิวเรียบ

แบบเกียร์

มือจับ
แบบเรียบ
มือจับ
ป๊อป
มือจับ
ยก
มือจับสำหรับ
การปรับระดับ

ระบบ
สลัก

ระบบ
เชียว

เชื่อมต่อ

แบบ
ตะขอ

มือจับ
แบบล็อคได้

มือจับ
แบบ L

มือจับ
แบบ T

แบบกลม
ขนาดเล็ก

ปุ่มกด

PULLS
มือจับ

ลูกบิด

ชิ้นส่วนสำหรับยึด
กำแพง

ข้อต่อ
เชื่อมต่อ

ลวด