



A

क्रमोन
ตัวยึด
โวลเลอร์

มือจับแบบ
แผ่นขอบพิเศษ

ตัวแข็งแรง
บีตสนิท

แบบหมุน
ผิวเรียบ

แบบเกียร์

มือจับ
แบบเรียบ

มือจับ
ป๊อป

มือจับ
ยก

มือจับสำหรับ
การปรับระดับ

ระบบ
สลัก

ระบบ
เชียว

เชื่อมต่อ

แบบ
ตะขอ

มือจับ
แบบล็อกได้

มือจับ
แบบ L

มือจับ
แบบ T

แบบกลม
ขนาดเล็ก

ปุ่มกด

มือจับ
PULLS

ลูกบิด

ชิ้นส่วนสำหรับยึด
กำแพง

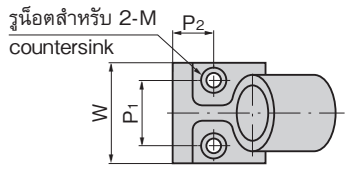
ข้อต่อ
เชื่อมต่อ

ลาวด

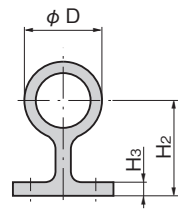
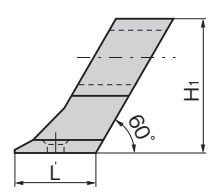
ที่จับยึดราว PIPE HOLDERS



A-1395-5



•วัสดุ: เหล็กหล่อสแตนเลส (SUS304)
•Material: Cast stainless steel (SUS304)



เลขที่สินค้า Product No.	RoHS 10+ CAD	เส้นผ่านศูนย์กลางท่อ (เส้นผ่านศูนย์กลางระบุ) Pipe diam. (nominal diam.)	L	W	H1	H2	H3	P1	P2	phi D	M	มวลผลิตภัณฑ์ (g) Mass	รหัส Code
A-1395-5-1	2D/3D	25.4	31	43	57	41	5	28	16	32	M5	135	02101
A-1395-5-2	2D/3D	22	32	40.5	52	37	5	28	15	30	M5	120	02102

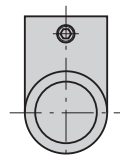
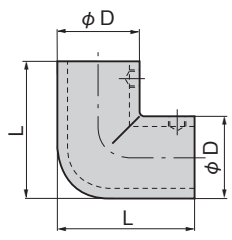
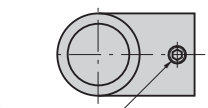
● : ผลิตภัณฑ์ที่ได้รับการรับรองตามมาตรฐาน RoHS10 ▲ : สามารถรับรองตามมาตรฐาน RoHS10
คำเตือน●สินค้านำเข้าอาจมีการเปลี่ยนแปลงสีผิว ฯลฯ โดยไม่มีการแจ้งล่วงหน้า Caution●Dimensions and other specifications are subject to change without notice because these are imports.



A-1395-7

W1/4-28 น็อตล็อกหรือมรูกเหล็กเหลี่ยม (ปลายแหลม)
hex. socket set screw (truncated cone point)

•วัสดุ: เหล็กหล่อสแตนเลส (SUS304)
•Material: Cast stainless steel (SUS304)



เลขที่สินค้า Product No.	RoHS 10+ CAD	เส้นผ่านศูนย์กลางท่อ (เส้นผ่านศูนย์กลางระบุ) Pipe diam. (nominal diam.)	L	phi D	มวลผลิตภัณฑ์ (g) Mass	รหัส Code
A-1395-7-1	2D/3D	25.4	55	33	195	02105
A-1395-7-2	2D/3D	22	50	30	150	02106

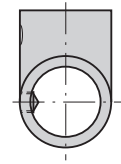
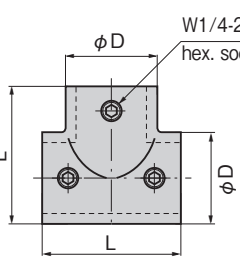
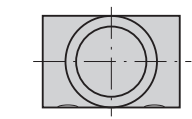
● : ผลิตภัณฑ์ที่ได้รับการรับรองตามมาตรฐาน RoHS10 ▲ : สามารถรับรองตามมาตรฐาน RoHS10
คำเตือน●สินค้านำเข้าอาจมีการเปลี่ยนแปลงสีผิว ฯลฯ โดยไม่มีการแจ้งล่วงหน้า Caution●Dimensions and other specifications are subject to change without notice because these are imports.

กรุณาใช้ประแจหกเหลี่ยม "1/8 นิ้ว" ในการขันยึดน็อตล็อก
(ใช้ประแจหกเหลี่ยมสองด้านกว้าง 3mm แทนได้)
A hexagon key wrench has a nominal diameter of "1/8 inch."



A-1395-11

•วัสดุ: เหล็กหล่อสแตนเลส (SUS304)
•Material: Cast stainless steel (SUS304)



เลขที่สินค้า Product No.	RoHS 10+ CAD	เส้นผ่านศูนย์กลางท่อ (เส้นผ่านศูนย์กลางระบุ) Pipe diam. (nominal diam.)	L	phi D	มวลผลิตภัณฑ์ (g) Mass	รหัส Code
A-1395-11-1	2D/3D	25.4	53	32	170	02115
A-1395-11-2	2D/3D	22	44.5	30	130	02116

● : ผลิตภัณฑ์ที่ได้รับการรับรองตามมาตรฐาน RoHS10 ▲ : สามารถรับรองตามมาตรฐาน RoHS10
คำเตือน●สินค้านำเข้าอาจมีการเปลี่ยนแปลงสีผิว ฯลฯ โดยไม่มีการแจ้งล่วงหน้า Caution●Dimensions and other specifications are subject to change without notice because these are imports.

กรุณาใช้ประแจหกเหลี่ยม "1/8 นิ้ว" ในการขันยึดน็อตล็อก
(ใช้ประแจหกเหลี่ยมสองด้านกว้าง 3mm แทนได้)
A hexagon key wrench has a nominal diameter of "1/8 inch."