

# ที่จับยึดราว PIPE HOLDERS

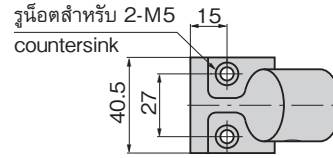


# A-1395-2~4

ทำจากสแตนเลส



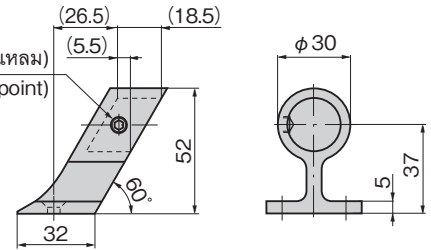
A-1395-2



※ภาพนี้เป็นแบบสำหรับด้านซ้าย  
※The drawings show the left-hand use.

W1/4-28 น็อตล็อกพร้อมมุกทกเหลี่ยม (ปลายแหลม)  
hex. socket set screw (truncated cone point)

- วัสดุ: เหล็กหล่อสแตนเลส (SUS304)
- Material: Cast stainless steel (SUS304)



กรุณาใช้ประแจหกเหลี่ยม "1/8 นิ้ว" ในการขันยึดน็อตล็อก (ใช้ประแจหกเหลี่ยมสองด้านกว้าง 3mm แทนได้)  
A hexagon key wrench has a nominal diameter of "1/8 inch."

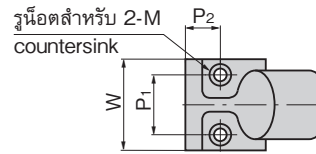
เลขที่สินค้า Product No.	RoHS 10	CAD	เส้นผ่านศูนย์กลางท่อ (เส้นผ่านศูนย์กลางระบุ) Pipe diam. (nominal diam.)	มวลผลิตภัณฑ์ (g) Mass	รหัส Code
A-1395-2-L	●	3D	22	130	02095
A-1395-2-R	●	2D/3D		130	02096

● : ผลิตภัณฑ์ที่ได้รับการรับรองตามมาตรฐาน RoHS10 ▲ : สามารถรับรองตามมาตรฐาน RoHS10

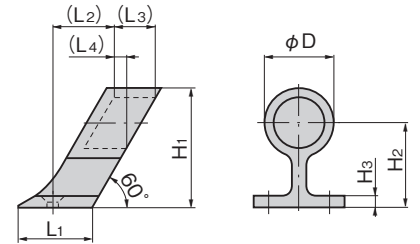
คำเตือน●สินค้าเข้าอาจมีการเปลี่ยนแปลงสีผิว ฯลฯ โดยไม่มีการแจ้งล่วงหน้า Caution●Dimensions and other specifications are subject to change without notice because these are imports.



A-1395-3



- วัสดุ: เหล็กหล่อสแตนเลส (SUS304)
- Material: Cast stainless steel (SUS304)



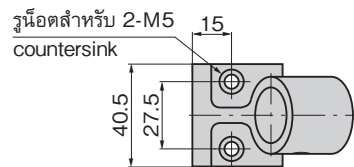
เลขที่สินค้า Product No.	RoHS 10	CAD	เส้นผ่านศูนย์กลางท่อ (เส้นผ่านศูนย์กลางระบุ) Pipe diam. (nominal diam.)	L1	(L2)	(L3)	(L4)	W	H1	H2	H3	P1	P2	φD	M	มวลผลิตภัณฑ์ (g) Mass	รหัส Code
A-1395-3-1	●	2D/3D	25.4	34.5	31	20	6	44	60	43.5	5	28	15.5	33.5	M6	165	02097
A-1395-3-2	●	2D/3D	22	32	27	18.5	5.5	40.5	52	37	4.5	27	14.5	30	M5	130	02098

● : ผลิตภัณฑ์ที่ได้รับการรับรองตามมาตรฐาน RoHS10 ▲ : สามารถรับรองตามมาตรฐาน RoHS10

คำเตือน●สินค้าเข้าอาจมีการเปลี่ยนแปลงสีผิว ฯลฯ โดยไม่มีการแจ้งล่วงหน้า Caution●Dimensions and other specifications are subject to change without notice because these are imports.



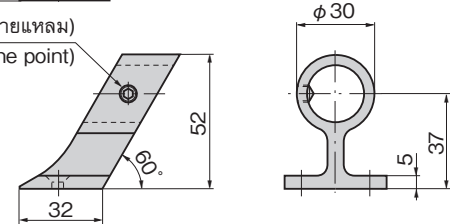
A-1395-4



※ภาพนี้เป็นแบบสำหรับด้านซ้าย  
※The drawings show the left-hand use.

W1/4-28 น็อตล็อกพร้อมมุกทกเหลี่ยม (ปลายแหลม)  
hex. socket set screw (truncated cone point)

- วัสดุ: เหล็กหล่อสแตนเลส (SUS304)
- Material: Cast stainless steel (SUS304)



กรุณาใช้ประแจหกเหลี่ยม "1/8 นิ้ว" ในการขันยึดน็อตล็อก (ใช้ประแจหกเหลี่ยมสองด้านกว้าง 3mm แทนได้)  
A hexagon key wrench has a nominal diameter of "1/8 inch."

เลขที่สินค้า Product No.	RoHS 10	CAD	เส้นผ่านศูนย์กลางท่อ (เส้นผ่านศูนย์กลางระบุ) Pipe diam. (nominal diam.)	มวลผลิตภัณฑ์ (g) Mass	รหัส Code
A-1395-4-L	●	3D	22	120	02099
A-1395-4-R	●	3D		120	02100

● : ผลิตภัณฑ์ที่ได้รับการรับรองตามมาตรฐาน RoHS10 ▲ : สามารถรับรองตามมาตรฐาน RoHS10

คำเตือน●สินค้าเข้าอาจมีการเปลี่ยนแปลงสีผิว ฯลฯ โดยไม่มีการแจ้งล่วงหน้า Caution●Dimensions and other specifications are subject to change without notice because these are imports.

สือจับ  
ลูกบิด/อุปกรณ์เสริม



A

เครมอน

ตัวยึด  
โวลเลอร์

มือจับปิดเหล็ก  
แบบม้วนพิเศษ

ตู้แช่แข็ง  
ปิดสนิท

แบบพุ่ม  
ผิวเรียบ

แบบเกียร์

มือจับ  
แบบเรียบ

มือจับ  
ป๊อป

มือจับ  
ยก

มือจับสำหรับ  
การปรับระดับ

ระบบ  
สลัก

ระบบ  
เชียว

เชื่อมต่อ

แบบ  
ตะขอ

มือจับ  
แบบ L

มือจับ  
แบบ T

แบบกลม  
ขนาดเล็ก

ปุ่มกด

PULLS  
มือจับ

ลูกบิด

ชั้นเก็บถ้วย  
กันเส้า

ข้อต่อ  
เชื่อมต่อ

ลวด