

อุปกรณ์เสริมสำหรับแม่กุญแจ

AUXILIARY PADLOCK FITTINGS

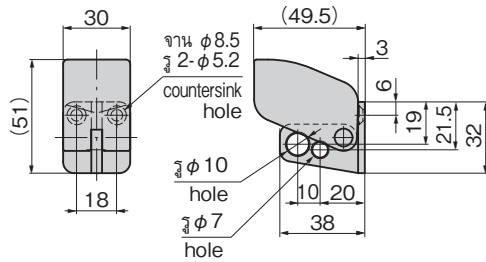


AC-1025-PDL

ทำจากสแตนเลส



AC-1025-PDL



PAT.PEND.

ลักษณะเด่น Feature

- เป็นชิ้นส่วนโลหะสำหรับยึดมือจับแบบ L อย่างเช่นซีรีส์ A-1140, A-140 ด้วยแม่กุญแจ (ขนาดเส้นผ่านศูนย์กลาง 6mm หรือ 8mm)
- For locking A-1140 or A-140 series L-shaped handles by padlock (shackle diameter 6mm or 8mm).

- ข้อมูล** • วัสดุ: เหล็กหล่อสแตนเลส (SUS316)
- จำเพาะ** • การจัดการผิวหน้า: การขัดเงาละเอียดแบบกระจกเงา/การขัดมันเชิงไฟฟ้า
- การใช้งาน** • เพิ่มการป้องกันอาชญากรรมของแผงวงจรรายนอกอาคารประเภทต่างๆ
- หมายเหตุ** • เหมาะที่สุดสำหรับแม่กุญแจขนาดเส้นผ่านศูนย์กลาง 6mm หรือ 8mm
- กรุณาใช้สกรูขนาดเล็กรุ่น M5 (D=φ8) เป็นนอตสำหรับการติดตั้ง

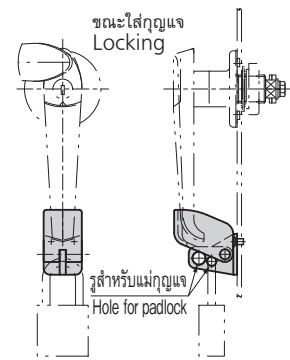
- Specifications** • Material: Stainless steel casting (SUS316)
- Finish: Mirror surface buffing/ Electrolytic polishing

Specific use • Enhanced security of outdoor panels.

- Remarks** • Ideal padlock has shackle diameter of 6mm or 8mm.
- Use M5 sash screws (D=φ8) for mounting.

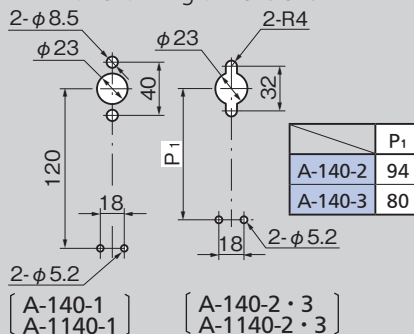
ตัวอย่างการติดตั้ง

Example of installation



ขนาดการเจาะรูพาแนล

Panel drilling dimensions



เลขที่สินค้า Product No.	RoHS 10	CAD	มวลผลิตภัณฑ์ (g) Mass	รหัส Code
AC-1025-PDL	●	2D/3D	185	03985

- : ผลิตภัณฑ์ที่ได้รับการรับรองตามมาตรฐาน RoHS10
- ▲ : สามารถรับรองตามมาตรฐาน RoHS10

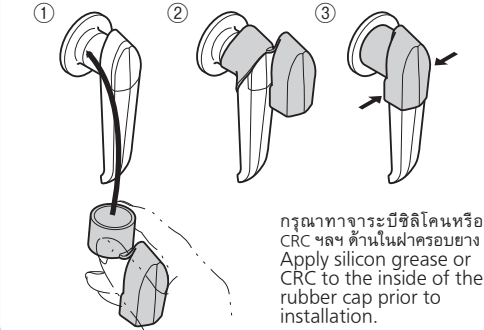
ฝาครอบยางสำหรับ A-140

RUBBER CAPS FOR (A-140)



A-140-RC

วิธีติดตั้ง Installation method



A-140-RC

ทำจากยาง

ลักษณะเด่น Feature

- ป้องกันส่วนกลไกมือจับเพื่อเพิ่มการป้องกันฝุ่นและการทนทานต่อความกัดกร่อน
- สามารถติดตั้งได้โดยไม่ต้องถอดมือจับที่ใช้อยู่ในปัจจุบัน
- ทนต่อการเสื่อมสภาพเช่น สารป้องกันการแข็งตัวเป็นน้ำแข็ง
- ทนต่อสภาพอากาศได้ดีเยี่ยมจึงเหมาะนำไปใช้กลางแจ้ง
- Handle mechanism is protected, dustproof and corrosion resistance are increased.
- Can be installed without removing the handle being used.
- Highly resist deterioration due to antifreeze or other substance.
- Good for outdoor use because of weather resistance.

ข้อมูลจำเพาะ • วัสดุ: ยางเอทิลีนโพรพิลีน (EPDM)

การใช้งาน • มีการป้องกันส่วนกลไกมือจับ A-140 เมื่อนำไปใช้ภายในอุโมงค์ พื้นที่หนาวเย็น หรือพื้นที่ที่ได้รับผลกระทบจากลมทะเล

หมายเหตุ • กรุณาทาจาระบีซิลิโคนหรือ CRC ฯลฯ ด้านในฝาครอบยางก่อนติดตั้ง

- Specifications** • Material: Ethylene propylene rubber (EPDM)
- Specific-use** • Protection of A-140 handle mechanism in tunnels, cold regions, regions prone to salt damage

Remarks • Apply silicon grease or CRC to the inside of the rubber cap prior to installation.

เลขที่สินค้า Product No.	RoHS 10	CAD	มือจับที่ใช้ Applicable handle	มวลผลิตภัณฑ์ (g) Mass	รหัส Code
A-140-RC-1	●	2D	A-140-1·A-140-S-1	14	01931
A-140-RC-2	●	2D	A-140-2·A-140-S-2·A-140-S-3	12	01932
A-140-RC-3	●	2D	A-140-3	10	01933

- : ผลิตภัณฑ์ที่ได้รับการรับรองตามมาตรฐาน RoHS10
- ▲ : สามารถรับรองตามมาตรฐาน RoHS10

มือจับ
ลูกบิด/อุปกรณ์เสริม



เครอมอน

ตัวยึด
โรลเลอร์

มือจับปิดผนึก
แม่แบบพิเศษ

ตู้แช่แข็ง
ปิดสนิท

แบบหมุน
ผิวเรียบ

แบบเกียร์

มือจับ
แบบเรียบ

มือจับ
ป๊อป

มือจับ
ยก

มือจับสำหรับ
การปรับระดับ

ระบบ
สลัก

ระบบ
เชียว

เชื่อมต่อ

แบบ
ตะขอ

มือจับ
แบบล็อคได้

มือจับ
แบบ L

มือจับ
แบบ T

แบบกลม
ขนาดเล็ก

ปุ่มกด

มือจับ

ลูกบิด

ชิ้นส่วนที่จับยึด
กันเสา

เชื่อมต่อ
เชื่อมต่อ

ลวด