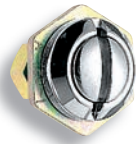




**A-120-1**  
ทำจากซิงค์อัลลอย

# มือจับแบบล็อคได้ LOCK HANDLES

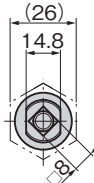
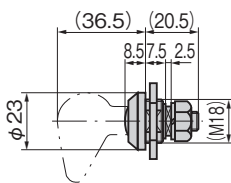


A-120-1



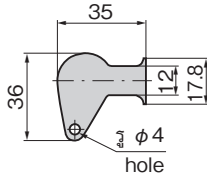
A-120-1-H

[A-120-1]



ขนาดการเจาะรูพาแนล  
Panel drilling dimensions

[A-120-1-H]



## ลักษณะเด่น Feature

- มือจับขนาดเล็กและช่วยให้พกพาได้สะดวก
- หมุน 360°
- Handle is small-sized so easy to carry.
- Turning angle is 360°.

- ข้อมูลจำเพาะ
- วัสดุ: ตัวอุปกรณ์: ซิงค์อัลลอย (ZDC)
  - มือจับ: แผ่นเหล็กรีดเย็น (SPCC)
  - การจัดการผิวหน้า: ตัวอุปกรณ์: ชุบโครเมียม (MZCr)
  - มือจับ: ผิวนูนสังกะสีเคลือบโครเมต (MFZn-C)

- การใช้งาน
- แผงจ่ายไฟขนาดเล็ก/แผงควบคุม
  - ทุกรุ่นมีราคาเพิ่มเติมสำหรับการจัดการผิวหน้าแบบพิเศษ
  - แรงบิดในการขันยึดน็อตตัวเมีย M8 สำหรับการติดตั้งขึ้นส่วนสำหรับยึดอยู่ที่ไม่เกิน 6.2 N/m
  - แนะนำให้ทา: สารป้องกันการเคลือบตัว ที่น็อตสำหรับการติดตั้งขึ้นส่วนสำหรับยึดของผลิตภัณฑ์นี้เพื่อป้องกันการคลายตัว

- Specifications
- Material: Main body: Zinc alloy (ZDC)
  - Handle: Cold rolled steel plate (SPCC)
  - Finish: Main body: Chrome plating (MZCr)
  - Handle: Zinc Plating chromate treatment (MFZn-C)

- Specific use Remarks
- Small power/distribution and control boards
  - Set the torque of the M8 nut for stopper plate within 6.2 N·m.
  - It is recommended that thread-locking fluid be used to prevent loosening of the mounting screws for the catch.

เลขที่สินค้า Product No.	RoHS 10	CAD	ความหนาที่ใช้งานได้สูงสุดของแผ่นวัสดุ Max. applicable panel thickness	มวลผลิตภัณฑ์ (g) Mass	รหัส Code
A-120-1	●	2D/3D	3mm	40	00256
A-120-1-H	●			10	00257

- : ผลิตภัณฑ์ที่ได้รับการรับรองตามมาตรฐาน RoHS10
- ▲ : สามารถรับรองตามมาตรฐาน RoHS10

# มือจับแบบล็อคได้ทรงสมอเรือ ANCHOR-SHAPED LOCK HANDLES



**A-14**  
ทำจากซิงค์อัลลอย

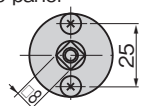
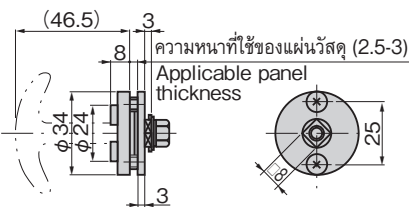
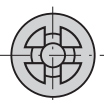


A-14



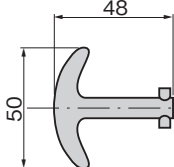
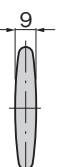
A-14-H

[A-14]



ขนาดการเจาะรูพาแนล  
Panel drilling dimensions

[A-14-H]



## ลักษณะเด่น Feature

- มือจับขนาดเล็กและช่วยให้พกพาได้สะดวก
- หมุน 360°
- Handle is small-sized so it's easy to carry.
- Turning angle is 360°.

- ข้อมูลจำเพาะ
- มวลผลิตภัณฑ์: ตัวอุปกรณ์: 58g/มือจับ: 32g
  - วัสดุ: ซิงค์อัลลอย (ZDC)
  - การจัดการผิวหน้า: ชุบโครเมียม (MZCr)
  - อุปกรณ์ที่แนบมา: มือจับแบบเฉพาะ (A-14-H)

- การใช้งาน
- แผงจ่ายไฟ/แผงควบคุม
  - แนะนำให้ทา: สารป้องกันการเคลือบตัว ที่น็อตสำหรับการติดตั้งขึ้นส่วนสำหรับยึดของผลิตภัณฑ์นี้เพื่อป้องกันการคลายตัว

- Specifications
- Mass: Main body: 58g·Handle: 32g
  - Material: Zinc alloy (ZDC)
  - Finish: Chrome plating (MZCr)
  - Accessories: Special key handle (A-14-H)
- Specific use Remarks
- Power/distribution and control boards
  - It is recommended that thread-locking fluid be used to prevent loosening of the mounting screws for the catch.

เลขที่สินค้า Product No.	RoHS 10	CAD	หมายเหตุ Remarks	รหัส Code
A-14	●	2D/3D	แนบมาพร้อมกัับ A-14-H With A-14-H	00061
A-14-H			เฉพาะมือจับ Only handle	00062

- : ผลิตภัณฑ์ที่ได้รับการรับรองตามมาตรฐาน RoHS10
- ▲ : สามารถรับรองตามมาตรฐาน RoHS10

มือจับ  
ลูกบิด/อุปกรณ์เสริม



A

เครมอน

ตัวยึด  
โรลเลอร์

มือจับปิดผนึก  
แผ่นแบบพิเศษ

ตู้แช่แข็ง  
ปิดสนิท

แบบหมุน  
ผิวเรียบ

แบบเกียร์

มือจับ  
แบบเรียบ

มือจับ  
ป๊อป

มือจับ  
ยก

มือจับสำหรับ  
การปรับระดับ

ระบบ  
สลัก

ระบบ  
เชียว

เชื่อมต่อ

แบบ  
ตะขอ

มือจับ  
แบบล็อคได้

มือจับ  
แบบ L

มือจับ  
แบบ T

แบบกลม  
ขนาดเล็ก

ปุ่มกด

มือจับ

ลูกบิด

ชิ้นส่วนสำหรับยึด  
ก้านเสา

ข้อต่อ  
เชื่อมต่อ

ลวด