



A-353
ทำจากอะลูมิเนียม

กุญแจประตูเลื่อนชนิดติดกับพื้นผิว

SLIDE DOOR HANDLES

วิธีการติดตั้งง่าย

PAT.PEND.

ลักษณะเด่น Feature

- ติดตั้งได้อย่างง่ายดายเพราะเป็นประเภทติดกับพื้นผิว
- สามารถซ่อนนอตด้วยตัวครอบเพื่อความสวยงาม
- สามารถเปิดปิดได้ด้วยวิธีการควบคุมการทำงานเพียงครั้งเดียว
- ขอลับ/ฐานรอง/ชิ้นส่วนด้านในทำจากสแตนเลสจึงมีความทนต่อความกัดกร่อนสูง
- เคสทำเป็นโลหะผสมอะลูมิเนียมจึงมีน้ำหนักเบา
- สำหรับเปิดทางขวา/สำหรับเปิดทางซ้าย (ทั้งในแบบและภาพถ่ายเป็นแบบเปิดทางขวาทั้งคู่)

- Easy-to install surface attachment type.
- Screws are hidden by the dressing cap.
- One-action opening/closing.
- Sickle, catch and internal parts are all made of stainless steel so they are corrosion-resistant.
- Case is of aluminum alloy so it's lightweight.
- The left-hand or right-hand use. (Drawings and photo show the right-hand use)

- ข้อมูลจำเพาะ**
- มวลผลิตภัณฑ์: 1,200g
 - วัสดุ:
 - ขอลับ, ฐานรอง, ชิ้นส่วนด้านใน: เหล็กหล่อสแตนเลส (SUS304)
 - เคส: โลหะผสมอะลูมิเนียม (ADC)
 - การจัดการผิวหน้า:
 - ขอลับ: การขัดผิวเงาแบบบาร์เรล
 - ฐานรอง, ชิ้นส่วนด้านใน/การขัดมันเชิงไฟฟ้า
 - เคส: การทำสีแบบอบร้อน (เพิร์ลซิลเวอร์)
 - หมายเลขกุญแจ: T0230
 - ความหนาของประตูที่ใช้: 22-26mm
 - ชิ้นส่วนที่แนบมาด้วย: ฐานรอง, ชิ้นส่วนโลหะสำหรับปรับฐานรอง/ตัวคั่นฐานรอง/ตัวครอบเพื่อความสวยงาม/กุญแจ 2 ดอก

- การใช้งาน**
- ประตูกันห้องโดยสารของรถไฟ/ประตูบานเลื่อนประเภทต่างๆ
 - กำหนดส่ง
 - สินค้าสั่งทำพิเศษ...กรุณาติดต่อสอบถามถึงกำหนดส่งมอบ

หมายเหตุ

 - มีความหนาของประตูที่ใช้ 18-22mm, 26-30mm ด้วย (ตัวเลือก)
 - มีแบบที่ไม่มีกุญแจอีกด้วย

- Specifications**
- Mass: 1,200g
 - Material: Sickle/Catch/Internal parts: Cast stainless steel (SUS304). Case: Aluminium alloy (ADC)
 - Finish: Sickle: Gloss barrel polishing Catch/Internal parts: Electrolytic polishing Case: Baked(Pearl silver)
 - Key No.: T0230
 - Applicable door thickness: 22 to 26mm
 - Accessories: Catch, catch adjustment tool, catch spacer, dressing cap, and two keys

- Specific use Remarks**
- Compartment doors for train and various sliding doors
 - The products for door thickness 18 to 22mm or 26 to 30mm is also available. (Optional)
 - Without key also available.



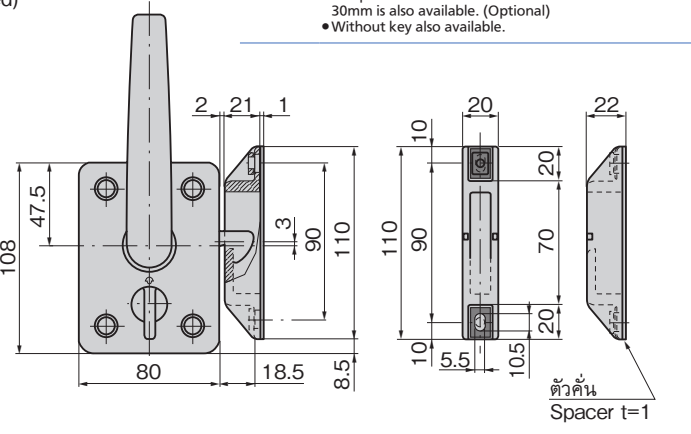
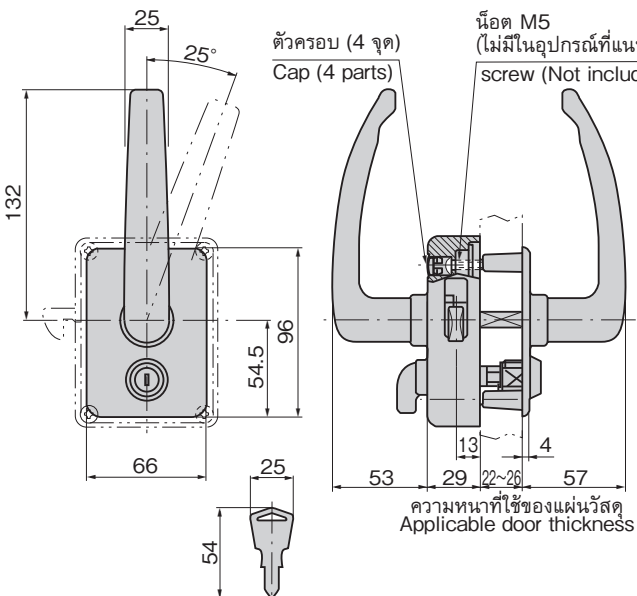
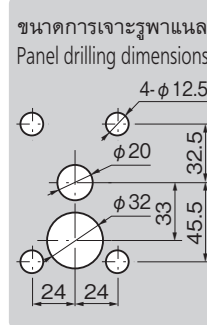
ฝั่งด้านในห้อง Indoor side

A-353-1S-R

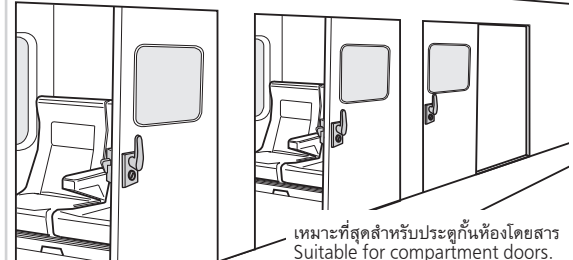
ฝั่งด้านนอกห้อง Outdoor side



กุญแจ No.T0230 Key



ตัวอย่างการใช้ Example of application



เลขที่สินค้า Product No.	RoHS 10	CAD	หมายเหตุ Remarks	รหัส Code
A-353-1S-L	3D		สำหรับด้านซ้าย Left-hand use	02857
A-353-1S-R	2D/3D		สำหรับด้านขวา Right-hand use	02858

● : ผลิตภัณฑ์ที่ได้รับการรับรองตามมาตรฐาน RoHS10 ▲ : สามารถรับรองตามมาตรฐาน RoHS10

มือจับ ลูกบิด/อุปกรณ์เสริม

A

ครีมออน

ตัวยึด โรลเลอร์

มือจับปิดผนึก แผ่นหมอบพิเศษ

ตู้แช่แข็ง ปิดสนิท

แบบหมุน ฝิวเรียบ

แบบเกียร์

มือจับ แบบเรียบ

มือจับ ปิ๊อป

มือจับ ยก

มือจับสำหรับ การปรับระดับ

ระบบ สลัก

ระบบ เชี่ยว

เชื่อมต่อ

HOOK HANDLES

แบบ ตะขอ

มือจับ แบบลือคได้

มือจับ แบบ L

มือจับ แบบ T

แบบกลม ขนาดเล็ก

ปุ่มกด

มือจับ

ลูกบิด

ชั้นสัมผัสกับยึด กำแพง

ข้อต่อ เชื่อมต่อ

ลวด