



A

เครื่องมือ

ตัวยึด  
โวลเลอร์

มือจับปิดผนึก  
แผ่นเบตเตค

ตู้แช่แข็ง  
ปิดสนิท

แบบหมุน  
ผิวเรียบ

แบบเกียร์

มือจับ  
แบบเรียบ

มือจับ  
ป๊อป

มือจับ  
ยก

มือจับสำหรับ  
การปรับระดับ

ระบบ  
สลัก

ระบบ  
เชียว

เชื่อมต่อ

แบบ  
ตะขอ

มือจับ  
แบบล็อคได้

มือจับ  
แบบ L

มือจับ  
แบบ T

แบบกลม  
ขนาดเล็ก

ปุ่มกด

มือจับ

ลูกบิด

ชิ้นส่วนสำหรับยึด  
กำแพง

ข้อต่อ  
เชื่อมต่อ

ลาวด

# มือจับยก LIFT HANDLES



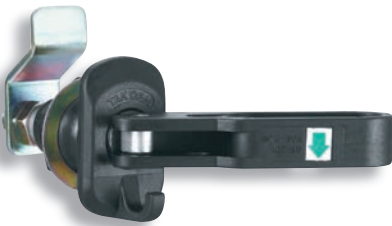
A-201-A-1



A-201-A-2



AP-201-D



AP-201-E

PAT.PEND.

## ลักษณะเด่น Feature

- ใช้รูปแบบมือจับที่ควบคุมได้ง่าย
- เมื่อกดมือจับลง ประตูจะขันยึดแน่น
- ชิ้นส่วนสำหรับยึดสามารถปรับได้ในระยะ 8mm (A-201-A)
- ชิ้นส่วนสำหรับยึดของ A-1, A-2, A-3 มีความเข้ากันได้ที่แตกต่างกัน และสามารถติดตั้งเข้ากับมือจับได้ทุกตัว กรุณานำชิ้นส่วนสำหรับยึดของ A-1 ไปผ่านกระบวนการก่อนใช้งาน
- สามารถติดตั้งชิ้นส่วนสำหรับยึดได้โดยใช้บันได 90°
- แบบใช้ได้ทั้งซ้ายและขวา (กรุณาติดตั้งสอบถาม ในกรณีที่มีการเปลี่ยนการใช้งานสลับด้านซ้ายขวา)

- The operation of the handle is easy because of its well-designed shape.
- Lowering the handle tightens the door.
- The stopper plate can be adjusted within a range of 8mm. (A-201-A)
- The stopper plates of A-1, A-2 and A-3 are compatible and can be installed on each handle. Machine the stopper plate of A-1 before use.
- The stopper plate can be installed at 90° stepped.
- For both left-hand and right-hand use.

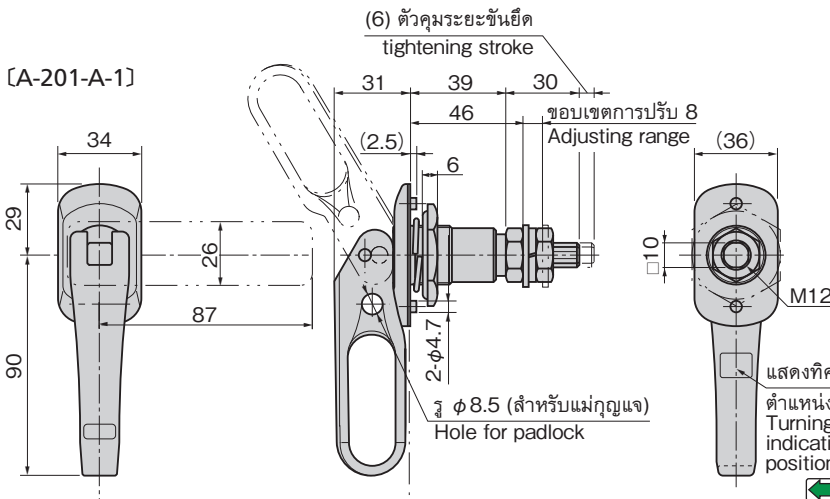
### ข้อมูล

- วัสดุ: มือจับ: พอลิเอไมด์ (PA6-GF30)  
ฐาน: A-201-A: ซิงค์อัลลอย (ZDC)  
AP-201-D/E: พอลิเอไมด์ (PA6-GF30)  
ชิ้นส่วนสำหรับยึด/แผ่นเหล็กโรตารี (SPCC)
- การจัดการผิวหน้า:  
ฐาน: A-201-A: ซุปเปอร์โครเมียม (MZCr)  
ชิ้นส่วนสำหรับยึด: ผิวชุบสังกะสีเคลือบโครเมียม (MFZn-C)
- อุปกรณ์ที่แนบมา: ชิ้นส่วนสำหรับยึดเฉพาะ/น็อตตัวเมีย

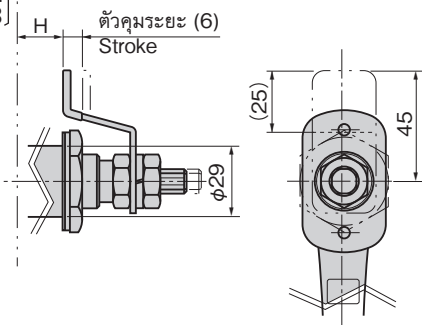
- การใช้งาน: ประตูขนาดเล็ก/ประตูสำหรับการปิดสนิท
- หมายเหตุ: กรุณาตรวจสอบข้อมูลให้ถี่ถ้วนก่อนใช้สารป้องกัน การคลายตัวและสารละลายอื่นๆ (AP-201)

- Specifications: Material: Handle: Polyamide (PA6-GF30)  
Base: A-201-A/Zinc alloy (ZDC)  
AP-201-D-E/Polyamide (PA6-GF30)  
Stopper plate: Cold rolled steel plate (SPCC)
- Finish: Base: Satelite chrome plating (MZCr)  
Stopper plate: Zinc plating chrome treatment (MFZn-C)
- Accessories: Exclusive stopper plate and fixing nut

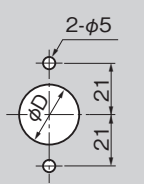
- Specific use: Small-sized doors, airtight doors etc.
- Remarks: Be sure to test adequately when using a solvent such as thread-locking fluid. (AP-201)



[A-201-A-2]  
[A-201-A-3]



### ขนาดการเจาะรูพานแนล Panel drilling dimensions



เลขที่สินค้า Product No.	RoHS 10 CAD	H	φD	ความหนาที่ใช้ของแผ่นวัสดุ (mm) Applicable panel thickness	มวลผลิตภัณฑ์ (g) Mass	รหัส Code
A-201-A-1	2D/3D	19	24.5	0~8	279	03179
A-201-A-2	2D	19	30	20~28	311	03180
A-201-A-3	2D	29	30	30~38	318	03181

● : ผลิตภัณฑ์ที่ได้รับการรับรองตามมาตรฐาน RoHS10 ▲ : สามารถรับรองตามมาตรฐาน RoHS10