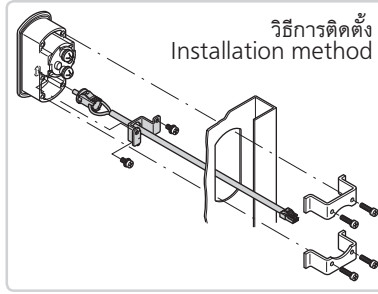


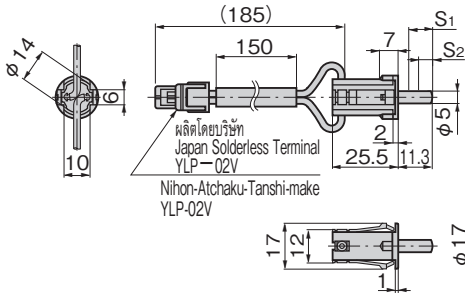
# สวิตช์ปุ่มกดสำหรับมือจับป๊อป

## PUSH-BUTTON SWITCHES FOR POP HANDLES

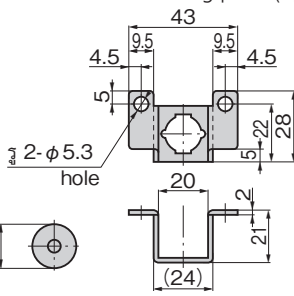
PAT. PEND.



[S-417]



[S-417-B] Installing plate (optional)



เลขที่สินค้า Product No.	RoHS 10V	CAD	หมายเหตุ Remarks (type)	S <sub>1</sub>	S <sub>2</sub>	รหัส Code
S-417-1		2D	ประเภท PUSH-ON Push-on type	ฟูลสโตรค (11) Full stroke	ออนสโตรค (6) ON stroke	40400
S-417-2		2D	ประเภท PUSH-OFF Push-off type	ฟูลสโตรค (9.6) Full stroke	ออฟสโตรค (5) OFF stroke	40401
S-417-B			ชิ้นส่วนโลหะติดตั้ง Installing plate			70346

● : ผลิตภัณฑ์ที่ได้รับการรับรองตามมาตรฐาน RoHS10 ▲ : สามารถรับรองตามมาตรฐาน RoHS10

### ลักษณะเด่น Feature

- สวิตช์ปุ่มกดสำหรับ A-417
- สามารถใช้ให้เหมาะกับการใช้งานได้เช่น การ ON/OFF ไฟ หรือ ออกดแจ้งเตือนโดยการใช้งานร่วมกับ A-417-F
- มีทั้งประเภท PUSH-ON (S-417-1) และประเภท PUSH-OFF (S-417-2)
- Special push-button switch for A-417.
- Use A-417-F together for wide applications such as alarm buzzer and illumination ON/OFF.
- Push-on type (S-417-1) and push-off type (S-417-2) are available.

ส่วนของสวิตช์ ● กาลังไฟ: AC125V/1A (โหลดความต้านทาน)

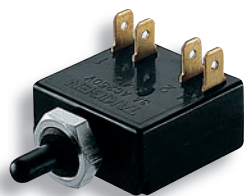
- แรงต้านทานขณะสัมผัสครั้งแรก: วัดด้วยเครื่องวัดแรงต้านทานขณะสัมผัสของ DC5V/1A ได้ต่ำกว่า 50mΩ (รวมส่วนเชื่อมต่อลวดนำไฟฟ้า: ต่ำกว่า 100mΩ)
- แรงต้านทานฉนวน: วัดระหว่างขั้วไฟฟ้าและระหว่างขั้วไฟฟ้ากับสายดินด้วยเครื่องวัดแรงต้านทานฉนวนของ DC500V ได้มากกว่า 100MΩ ในแต่ละจุด
- การทนต่อแรงดันไฟฟ้า: AC1,000V (50 - 60Hz)
- ความทนทาน: ทางด้านเครื่องจักร มากกว่า 20,000 ครั้ง, ทางด้านไฟฟ้า มากกว่า 10,000 ครั้ง
- ความสามารถในการทำงาน: ต่ำกว่า 3.5N: S-417-1 ต่ำกว่า 4.1N: S-417-2
- ขอบเขตอุณหภูมิที่ใช้: ตั้งแต่ -10°C +40°C

- Switch characteristic
- Rated: AC125V 1A (resistance load)
  - Initialization contact resistance: 50mΩ or less resulting from measurement by using contact resistance meter of DC5V 1A (Including lead wire connector: 100mΩ or less)
  - Insulation resistance: 100MΩ or more each resulting from measurement between terminals or between terminal and ground by using insulation resistance meter of DC500V
  - Withstand voltage: AC1,000V (50 to 60Hz)
  - Durability: Mechanical: 20,000 times or more Electrical: 10,000 times or more
  - Working force: 3.5N or less/S-417-1 4.1N or less/S-417-2
  - Ambient temperature: -10°C to +40°C

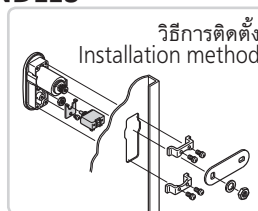
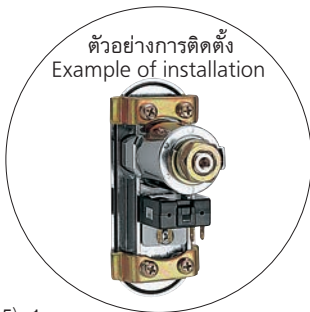


# ปุ่มสวิตช์แบบกดสำหรับมือจับป๊อป

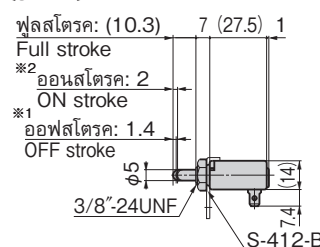
## PUSH-BUTTON SWITCHES FOR POP HANDLES



ตัวอย่างการติดตั้ง  
Example of installation

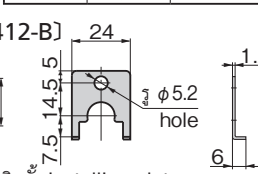


[S-412]



คุณลักษณะของส่วนสวิตช์  
Switch characteristic

คุณลักษณะของวงจรไฟฟ้า Circuit characteristic		ผังวงจรไฟฟ้า Circuit drawing
1-3 ON	1-3 OFF	
2-4 OFF	2-4 ON	



### ลักษณะเด่น Feature

- ปุ่มสวิตช์แบบกดสำหรับมือจับป๊อป A-412, A-422 โดยเฉพาะ
- สามารถใช้งานได้หลากหลายด้วยการเปิดปิดมือจับเช่น การ ON/OFF ไฟหรือออกเสียงแจ้งเตือน
- Exclusively used for pop handle A-412/A-422.
- Handle turning on/off performs many functions such as warning buzzer and illumination.
- ส่วนของสวิตช์ ● กาลังไฟ: AC250V/3A (โหลดความต้านทาน)
- แรงต้านทานขณะสัมผัสครั้งแรก: วัดด้วยเครื่องวัดแรงต้านทานขณะสัมผัสของ DC2-4V/1A ได้ต่ำกว่า 50mΩ
- แรงต้านทานฉนวน: วัดระหว่างขั้วไฟฟ้าและระหว่างขั้วไฟฟ้ากับสายดินด้วยเครื่องวัดแรงต้านทานฉนวนของ DC500V แล้วได้มากกว่า 100MΩ ในแต่ละจุด
- การทนต่อแรงดันไฟฟ้า: AC1500V (50 - 60Hz)
- ความทนทาน: ทางด้านเครื่องจักร: มากกว่า 10,000 ครั้ง, ทางด้านไฟฟ้า: มากกว่า 10,000 ครั้ง
- ความสามารถในการทำงาน: ต่ำกว่า 9.8N
- ขอบเขตอุณหภูมิที่ใช้: ตั้งแต่ -20°C +70°C

- Specifications
- Material: Polybutylene terephthalate (PBT)
  - Rated: AC250V 3A (resistance load)
  - Initialization contact resistance: 50mΩ or less resulting from measurement by using contact resistance meter of DC2 to 4V/1A
  - Insulation resistance: 100MΩ or more each resulting from measurement between terminals or between terminal and ground by using insulation resistance meter of DC500V
  - Withstand voltage: AC1500V (50-60Hz)
  - Durability: Mechanical: 10,000 times or more Electrical: 10,000 times or more
  - Working force: 9.8N or less
  - Ambient temperature range: -20°C to +70°C

คำเตือน) \*1 คือระหว่างขั้วหมายเลข 1-3  
\*2 คือระหว่างขั้วหมายเลข 2-4  
Note: \*1 represents terminal No. 1 to 3.  
\*2 represents terminal No. 2 to 4.

● : ผลิตภัณฑ์ที่ได้รับการรับรองตามมาตรฐาน RoHS10  
▲ : สามารถรับรองตามมาตรฐาน RoHS10

เลขที่สินค้า Product No.	RoHS 10V	CAD	มวลผลิตภัณฑ์ (g) Mass	รหัส Code
S-412		2D	17	40393
S-412-B				70345

มือจับ  
ลูกบิด/อุปกรณ์เสริม

มือจับ  
แบบ L

มือจับ  
แบบ T

แบบกลม  
ขนาดเล็ก

ปุ่มกด

มือจับ

ลูกบิด

ชิ้นส่วนสำหรับยึด  
ก้านสว่าน

ข้อต่อ  
เชื่อมต้อ

ลวด