

มือจับป๊อปพร้อมแหวนป้องกัน

POP HANDLES WITH GUARD RINGS

เพิ่มความแข็งแรงขึ้นด้วยการติดตั้งแหวนป้องกันแบบชุบแข็งเป็นอุปกรณ์มาตรฐาน

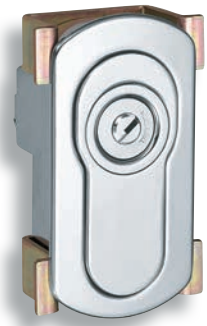
PAT.PEND.



A-417-F
ทำจากซิงค์อัลลอย

ลักษณะเด่น Feature

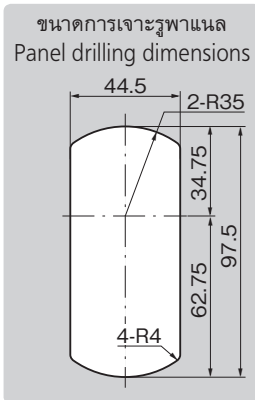
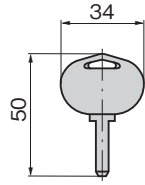
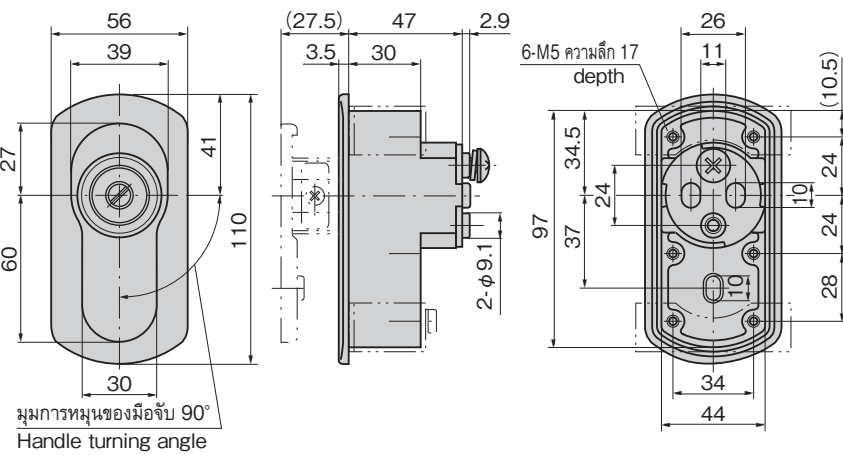
- สามารถประกอบเข้ากับที่ครอบกุญแจที่เป็นอุปกรณ์ที่ได้ตามมาตรฐานของสมาคมอุตสาหกรรมเครื่องจักรระบบจำหน่ายอัตโนมัติญี่ปุ่น (JVMA)
- ทำให้บริเวณใส่กุญแจแข็งแรงขึ้นด้วยการติดตั้งแหวนป้องกันแบบชุบแข็ง ช่วยป้องกันความเสียหายจากส่วนต่างๆ
- สามารถป้องกันชิ้นส่วนสำคัญด้านในมือจับได้ ป้องกันการปลดล็อค การพังเสียหายจากการบังคับหมุนที่ครอบกุญแจ
- มีกลไกป้องกันการบังคับดึงออกของที่ครอบกุญแจ
- สามารถใส่กุญแจได้อย่างแน่นอนหนาด้วยกลไกลอนคู่
- สามารถเปลี่ยนที่ครอบกุญแจได้ง่ายด้วยการใช้ไขควงหัวแฉกเพียงอันเดียว
- เพียงแคกดที่มือจับก็เป็นการใส่กุญแจแบบวันแอกชั่น
- ที่ครอบกุญแจมาตรฐานใช้ล็อคกลมส่วนบุคคล (C-288)
- แบบใช้ได้ทั้งชายและขวา (เมื่อพลิกแคมก็สามารถใช้สลับซ้ายและขวาได้)
- A standard lock approved by Japan Vending System Manufacturers Association can be incorporated.
- The hardening guard ring makes the cylinder's peripheral surface stronger and protects it from drilling breaking.
- The important components inside the handle are protected, to prevent breakage or opening by forced turning of the lock.
- Forcible lock detachment prevention mechanism is incorporated.
- Ensure locking thanks to double-latch mechanism.
- Lock can be changed by using a Plus screwdriver.
- One-touch locking only by pressing the handle.
- Standard lock is a personal coin lock type (C-288).
- For both left-hand and right-hand use. (the left-hand or right-hand use can be changed by reversing the cam)



A-417-F



กุญแจ No.Z00288
Key



- ข้อมูลจำเพาะ
- มวลผลิตภัณฑ์: 770g
 - วัสดุ: ซิงค์อัลลอย (ZDC)
 - การจัดการผิวหน้า: ชุบโครเมียม (MZCr)
 - หมายเลขกุญแจ: Z00288
 - อุปกรณ์ที่แนบมา: กุญแจ 2 ดอก/แผ่นวัสดุติดตั้ง/ชุดสลัก
- การใช้งาน
- จำนวนกุญแจที่ต่างกันมากที่สุด: 177,000 ดอก
 - ผู้จำหน่ายสินค้าอัตโนมัติ/แผงควบคุม
 - สามารถใช้ประกอบกับที่ครอบกุญแจแบบแข็งและระบบมาสเตอร์ได้ กรุณาติดต่อสอบถาม
 - มีระบบมือจับคีย์เลส (แบบล็อคไฟฟ้า) กรุณาติดต่อสอบถาม

- Specifications
- Mass: 770g
 - Material: Zinc alloy (ZDC)
 - Finish: Chrome plating (MZCr)
 - Key No.: Z00288
 - Accessories: Two keys, installation plate and screws
 - No. of max. key differences: 177,000
- Specific use
- Vending machines and control boards

ชิ้นส่วนสำหรับยึดของ A-417-LP (จำหน่ายแยก)
Stopper plate is optional.

ชิ้นส่วนสำหรับยึดที่ใช้คือ
ชิ้นส่วนสำหรับยึดของ
A-417-LP กรุณาติดต่อ
สอบถาม (หน้า340)

เลขที่สินค้า Product No.	RoHS 10	CAD	รหัส Code
A-417-F		2D/3D	03984

- : ผลิตภัณฑ์ที่ได้รับการรับรองตามมาตรฐาน RoHS10
- ▲ : สามารถรับรองตามมาตรฐาน RoHS10