



**A-421**  
ทำจากสังกะสีอัลลอย

# มือจับป๊อป POP HANDLES

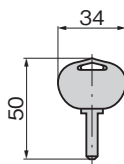
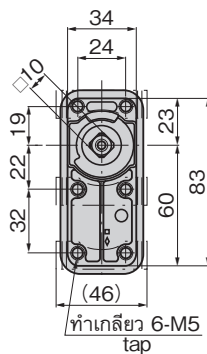
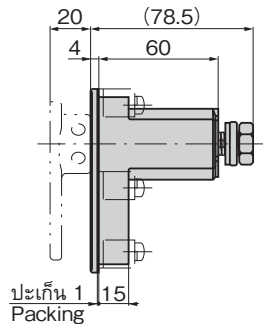
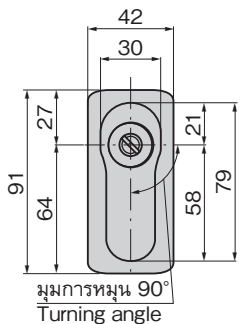
มีกลไกป้องกันการบังคับดึงออกของที่ครอบกุญแจ



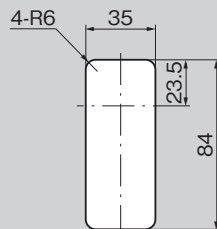
A-421



กุญแจ No.Z00288  
Key



### ขนาดการเจาะรูพาดน Panel drilling dimensions



### ลักษณะเด่น Feature

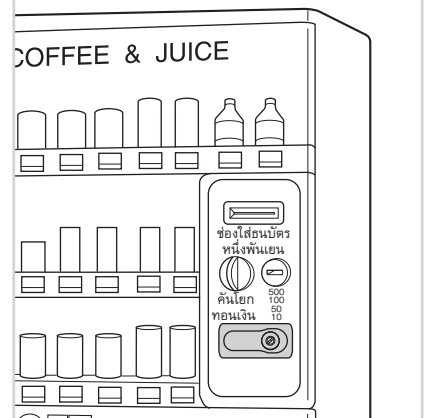
PAT.PEND.

- สามารถประกอบเข้ากับที่ครอบกุญแจที่เป็นอุปกรณ์ที่ได้ตามมาตรฐานของสมาคมอุตสาหกรรมเครื่องจักรระบบจำหน่ายอัตโนมัติญี่ปุ่น (JVMA)
- มีกลไกป้องกันการบังคับดึงออกของที่ครอบกุญแจ
- สามารถใส่กุญแจได้อย่างแน่นอนหนาด้วยกลไกกลอนคู่
- เพียงแค่กดที่มือจับก็เป็นการใส่กุญแจแบบวันแอดชั่น
- มือจับป๊อปขนาดมินิ A-407 เป็นมือจับที่ถูกทำให้แข็งแรงขึ้นขนาดการเจาะรูพาดนเท่ากัน
- ที่ครอบกุญแจมาตรฐานใช้ลอคกลมส่วนบุคคล (C-288)
- แบบใช้ได้ทั้งชายและขวา (เมื่อพลิกแคมก็สามารถใช้สลับซ้ายและขวาได้)
- A standard lock approved by Japan Vending System Manufacturers Association can be incorporated.
- A lock-forcibly-removing prevention mechanism is used.
- Locking is ensured due to the double-latch mechanism.
- One-action locking by pushing in the handle.
- A durable type of the pop handle mini A-407. Panel drilling dimensions are same.
- Standard lock is used the personal coin lock C-288.
- For both left-hand and right-hand use. (the left-hand or right-hand use can be changed by reversing the cam)

- ข้อมูล** • มวลผลิตภัณฑ์: 580g
- จำเพาะ** • วัสดุ: ซิงค์อัลลอย (ZDC)
- การจัดการผิวหน้า: การทำสีพลาสติกแบบบอว์นประเภทอะคริลิก
  - สีมาตรฐาน: ดำ
  - หมายเลขกุญแจ: Z00288
  - จำนวนกุญแจที่ต่างกันมากที่สุด: 177,000 ดอก
  - อุปกรณ์ที่แถมมา: กุญแจ 2 ดอก/แผ่นวีลคุดติดตั้ง/ชุดสกรู
- การใช้งาน** • ผู้จำหน่ายสินค้าอัตโนมัติ/แผงควบคุม/อุปกรณ์สำหรับงานสภาพแวดล้อม
- หมายเหตุ** • สามารถเปลี่ยนไปใช้กับระบบมาสเตอร์ได้
- รับผลิตรายละเอียดกุญแจเดียวกันทั้งหมด, กุญแจต่างกัน, ระบบเปิดได้ด้วยกุญแจหมายเลขเดียวกันตามทุกระบบด้วยเช่นกัน
  - ชิ้นส่วนสำหรับยี่มีจำหน่ายแยก กรุณาเลือกจากในรูป □10 ของ AC-25 (หน้า 646-650)

- Specifications**
- Mass: 580g
  - Material: Zinc alloy (ZDC)
  - Finish: Acrylic resin baked
  - Standard color: Black
  - Key No.: Z00288
  - No. of max. key differences: 177,000
  - Accessories: Two keys, installation plate and screws
- Specific-use** • Vending machines, control boards and environment equipment
- Remarks** • Master system is rearrangeable.
- Stopper plate is optional. Select the AC-25 with □10-hole. (on page 646 to 650)

### ตัวอย่างการใช้ Example of application



เลขที่สินค้า Product No.	RoHS 10+	CAD	รหัส Code
A-421		2D/3D	02244

- : ผลิตภัณฑ์ที่ได้รับการรับรองตามมาตรฐาน RoHS10
- ▲ : สามารถรับรองตามมาตรฐาน RoHS10

มือจับ  
ลูกบิด/อุปกรณ์เสริม

มือจับ  
ป๊อป

มือจับ  
ยอก

มือจับสำหรับ  
การปรับระดับ

ระบบ  
สลัก

ระบบ  
เชียว

เชื่อมต่อ

แบบ  
ตะขอ

มือจับ  
แบบล็อกได้

มือจับ  
แบบ L

มือจับ  
แบบ T

แบบกลม  
ขนาดเล็ก

ปุ่มกด

มือจับ

ลูกบิด

ชิ้นส่วนสำหรับยึด  
กำแพง

เชื่อมต่อ  
เชื่อมต่อ

ลวด