



**A-1251**  
ทำจากสแตนเลส

# มือจับแบบเรียบ FLUSH HANDLES

## ลักษณะเด่น Feature

- แบบใช้ได้ทั้งซ้ายและขวา (สามารถพลิกชิ้นส่วนสำหรับยึดเพื่อประกอบได้ทั้งซ้ายและขวา)
- For both left-hand and right-hand use. (The left-hand or right-hand use can be changed by reversing the stopper plate)

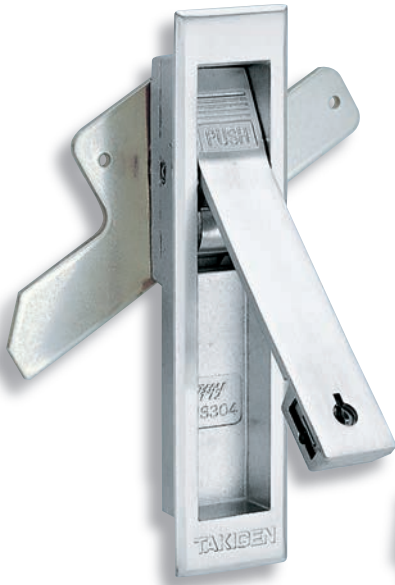
- ข้อมูลจำเพาะ**
- วัสดุ: เหล็กหล่อสแตนเลส (SUS304)
  - การจัดการผิวหน้า: ทำผิวด้านแบบขึ้นเส้นแอร์โลน
  - หมายเลขกฎแฉ: 0050
  - อุปกรณ์ที่แนบมา: กฎแฉ 2 ดอก/ชุดสกรู/ชิ้นส่วนสำหรับยึดเฉพาะ

- การใช้งาน**
- แฉงควบคุมทางด่วน/อุปกรณ์สำหรับเรือ
  - รับผลผลิต SUS316 ด้วยเช่นกัน กรุณาติดต่อบริษัท
  - กรุณาทาน้ำยาหล่อลื่นสมรรถนะสูง ที่จุดที่มีการเคลื่อนสไลด์ตามกำหนดเวลาเพื่อให้สามารถใช้งานได้ยืนยาว
  - สามารถเพิ่มความหนาของแผ่นวัสดุได้โดยการเปลี่ยนสกรูสำหรับยึดติด  
A-1251-1: 3mm (M5×8SW)  
A-1251-2/3: 2.5mm (M4×8SW)
  - หากหมุนกฎแฉมากเกินไปอาจทำให้เกิดความเสียหายกับส่วนปลายกฎแฉและส่วนของที่ครอบกฎแฉได้
  - แนะนำให้ทา "สารป้องกันกรดลายตัว" ที่น็อตสำหรับการติดตั้งชิ้นส่วนสำหรับยึดของผลิตภัณฑ์นี้ เพื่อป้องกันการกรดลายตัว

- Specifications**
- Material: Cast stainless steel (SUS304)
  - Finish: Hairline finish
  - Key No.: 0050
  - Accessories: Two keys, screws and special stopper plate

**Specific use** • Highway control boards and ship equipment

- Remarks**
- To prolong the life of the product, apply a regular coating of high-performance lubricant to the sliding parts.
  - It can be adapted to max. applicable panel thickness by replacing the screw.  
A-1251-1: 3mm (M5 X 8SW)  
A-1251-2-3: 2.5mm (M4 X 8SW)
  - Note that care is required, since turning the key more than is necessary risks damaging the lock or the tip of the key.
  - It is recommended that thread-locking fluid be used to prevent loosening of the mounting screws for the catch.



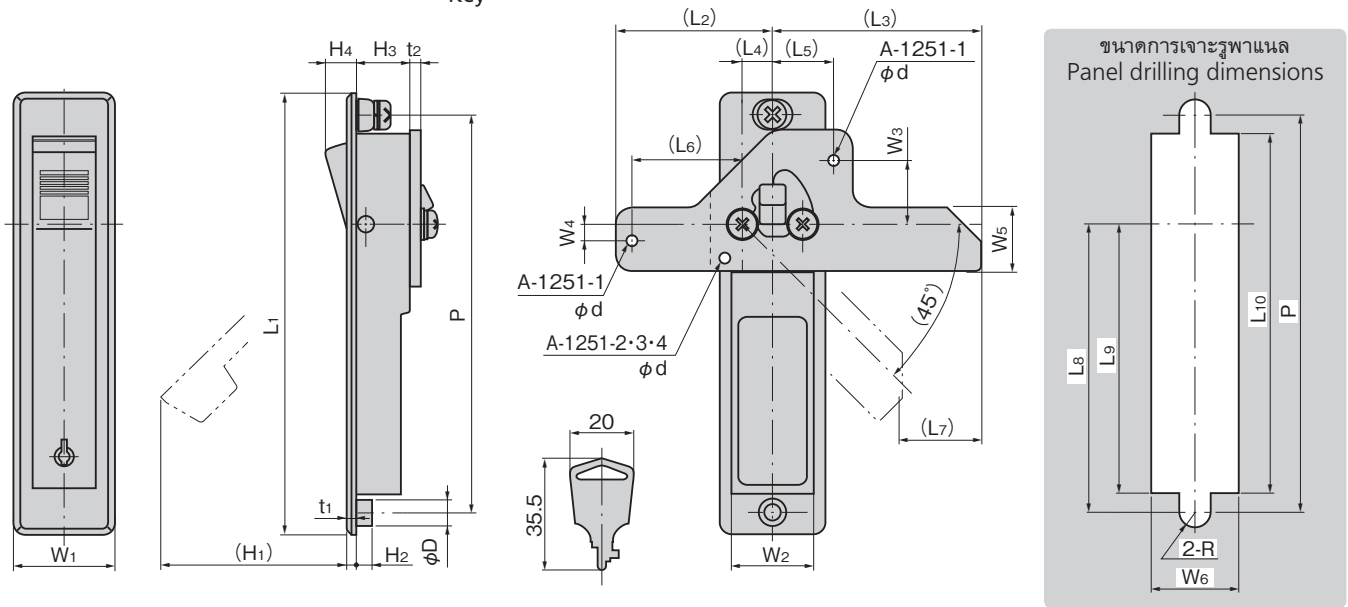
A-1251-1



A-1251-3-1



กฎแฉ No.0050  
Key



เลขที่สินค้า Product No.	L1	(L2)	(L3)	(L4)	(L5)	(L6)	(L7)	L8	L9	L10	W1	W2	W3	W4	W5	W6	(H1)	H2	H3	H4	t1	t2	P	φD	φd	R
A-1251-1-1	142	49.5	65.5	9.5	18.5	35	25	93	87.5	117	32	26	20	5	20	27	64	5	17.2	10	3	3	128	8	2-φ4.2	4.5
A-1251-2-1	117	18.5	61.5	8.5	6	21	74	69.5	96	28	23	15	24	56	4	12	8	3	2	105	7	φ3	4			
A-1251-3-1	84	18.5	61.5	8.5	6	21	43	38.5	63	28	23	15	24	33	4	12	8	3	2	72	7	φ3	4			
A-1251-4-2	70	15	43	7	5	14	36.5	34.5	53	24	20	11	21	29.5	4	9	7	2.5	2	59	6	φ3	3.5			

※ ชิ้นส่วนสำหรับยึดของ A-1251-2/3/4 มีรูปร่างที่แตกต่างออกไป อ้างอิงจากภาพแนบ Note: The shape of the stopper plate of A-1251-2 \* 3 \* 4 is different. Refer to the drawings.

เลขที่สินค้า Product No.	RoHS 10+	CAD	หมายเหตุ Remarks	ความหนาที่ใช้ของแผ่นวัสดุ Applicable panel thickness	มวลผลิตภัณฑ์ (g) Mass	ชิ้นส่วนสำหรับยึดที่แนบมา Attached stopper plate	รหัส Code
A-1251-1-1	●	2D/3D	พร้อมกฎแฉ With lock	0.6~1.5	375	ตัวยึดสำหรับสินค้าชนิดนี้โดยเฉพาะ Special stopper plate	01732
A-1251-2-1	●	2D/3D	พร้อมกฎแฉ With lock	0.8~1.5	210	ตัวยึดสำหรับสินค้าชนิดนี้โดยเฉพาะ Special stopper plate	01360
A-1251-3-1	●	2D/3D	พร้อมกฎแฉ With lock	0.8~1.5	165	ตัวยึดสำหรับสินค้าชนิดนี้โดยเฉพาะ Special stopper plate	01733
A-1251-4-2	●	2D/3D	ไม่มีกฎแฉ Without lock	0.8~1.5	85	ตัวยึดสำหรับสินค้าชนิดนี้โดยเฉพาะ Special stopper plate	01734

● : ผลิตภัณฑ์ที่ได้รับการรับรองมาตรฐาน RoHS10 ▲ : สามารถรับรองตามมาตรฐาน RoHS10

มือจับ  
ลูกบิด/อุปกรณ์เสริม

มือจับ  
แบบเรียบ

มือจับ  
แบบ L

มือจับ  
แบบ T

แบบกลม  
ขนาดเล็ก

ปุ่มกด

มือจับ

ลูกบิด

ชิ้นส่วนสำหรับยึด  
กับเสา

ข้อต่อ  
เชื่อมต่อ

ลวด