



A

ครีมอน
ตัวยึด
โรลเลอร์
มือจับปิดผนึก
แผ่นแบบพิเศษ

ตู้แช่แข็ง
ปิดสนิท
แบบหมุน
ผิวเรียบ
แบบเกียร์
มือจับ
แบบเรียบ
มือจับ
ป๊อป
มือจับ
ยก

มือจับสำหรับ
การปรับระดับ
ระบบ
สลัก
ระบบ
เชียว

เชื่อมต่อ

แบบ
ตะขอ

มือจับ
แบบล็อกได้
มือจับ
แบบ L
มือจับ
แบบ T

แบบกลม
ขนาดเล็ก

ปุ่มกด

มือจับ

ลูกบิด

ชิ้นส่วนสำหรับยึด
กำแพง

ข้อต่อ
เชื่อมต่อ

ลวด

มือจับสองด้านสำหรับการปิดสนิท

BOTH-SIDE HANDLES FOR AIRTIGHTNESS



FA-1919-W
ทำจากสแตนเลส

ลักษณะเด่น Feature

- ประเภททำงานต่อเนื่องและมีมือจับด้านในที่สามารถเปิดจากด้านในได้
- สามารถปรับตั้งแรงในการหมุนของมือจับด้วยน็อตสำหรับปรับตั้ง
- แบบใช้ได้ทั้งซ้ายและขวา
- The inner handle interlocking type unlocks the door from inside.
- Handle turning force can be adjusted with the adjusting screw.
- For both left-hand and right-hand use.

ข้อมูลจำเพาะ

- วัสดุ: ตัวอุปกรณ์: แผ่นสแตนเลสแบบรีดเย็น (SUS304)
- แหวนรอง: พลาสติกพอลิอะซีทัล (POM)
- การจัดการผิวหน้า: การขัดเงาละเอียดแบบกระจกเงา
- อุปกรณ์ที่แนบมา: ฐานรอง

การใช้งาน

- คอนเทนเนอร์/ประตูสำหรับการปิดสนิท
- สำหรับประตูที่มีความหนาพามากกว่า 50mm

หมายเหตุ

- กรุณาใช้แท่งเหลี่ยม □10 (แท่งเหลี่ยมสำหรับ FA-622 ที่หน้า 233)

Specifications

- Material: Main body: Cold rolled stainless steel plate (SUS304)
- Washer: Polyacetal (POM)
- Finish: Mirror surface buffing
- Accessories: Catch

Specific use

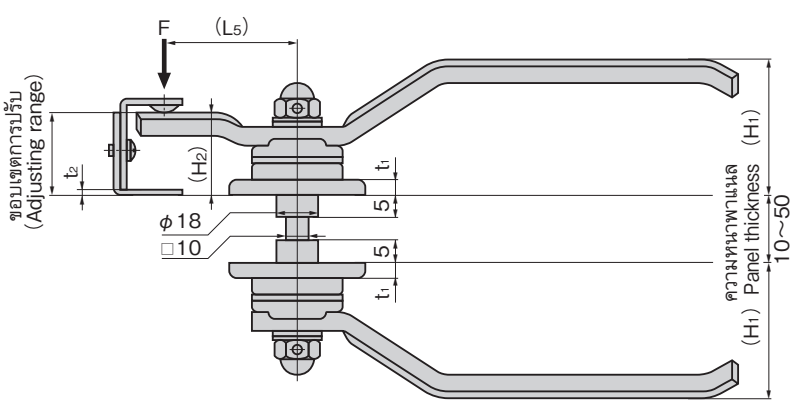
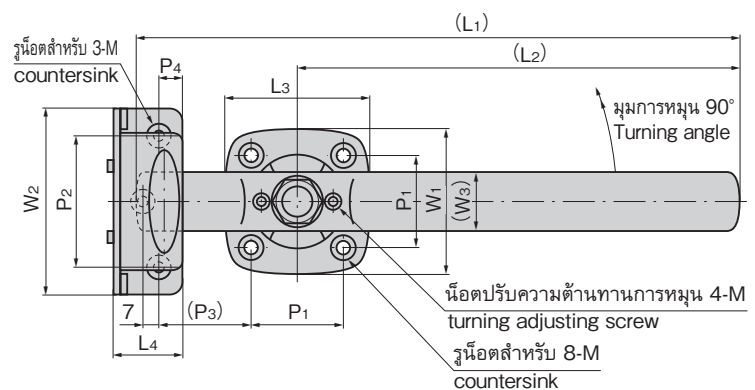
- Doors for container and airtight case

Remarks

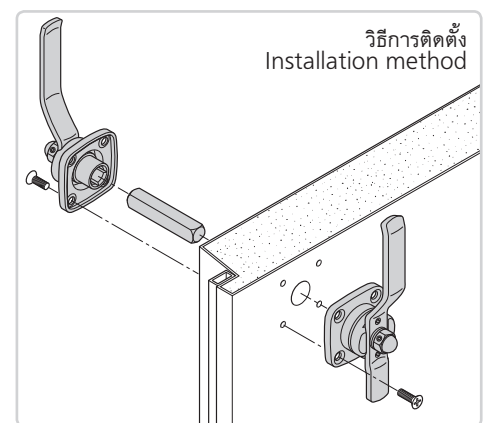
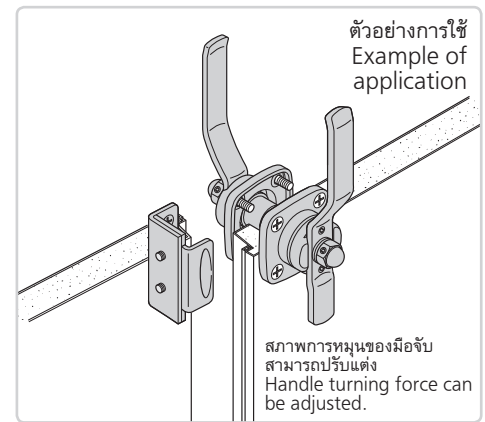
- On doors with a panel thickness of 50mm or more, use a □10 square bar (square bar for FA-622, page 233).



FA-1919-W-3



หมายเหตุ 1: กรุณาตัดความยาวแท่งเหลี่ยมเชื่อม = ความหนาพาด้าน + 10mm เพื่อนำไปใช้
Note1: Connecting square rod length=panel thickness+10mm Cut and use.



เลขที่สินค้า Product No.	RoHS 10	CAD	(L1)	(L2)	L3	L4	(L5)	W1	W2	(W3)	(H1)	(H2)	t1	t2	P1	P2	(P3)	P4	M	ขอบเขตการปรับ Adjusting range	บุนตำแหน่ง (L5) แรงที่ใช้สำหรับอ้างอิง F N Load F at (L5) position (reference)	มวลผลิตภัณฑ์ (g) Mass	รหัส Code
FA-1919-W-1	2D		260	190	60	30	60	60	80	25	60	36	7	3	40	56	40	10	M5	26~37	784	1,330	60225
FA-1919-W-2	2D		230	160	60	30	60	60	80	22	54	33	7	3	40	56	40	10	M5	26~37	686	1,000	60226
FA-1919-W-3	2D		185	130	49	25	45	49	70	19	46	28	6	2.5	32	50	29	8	M4	22~29	588	620	60227
FA-1919-W-4	2D		150	100	49	25	40	49	70	16	40	26	6	2.5	32	50	24	8	M4	22~29	343	510	60228

※แรงที่ใช้สำหรับอ้างอิง F เท่ากับ 1/2 ของตอนที่เกิดการเปลี่ยนรูปจากแรงที่เบรกรับในขณะที่อยู่นิ่ง ※Load F is 1/2 when deformation by static load occurs.
●: ผลิตภัณฑ์ที่ได้รับการรับรองตามมาตรฐาน RoHS10 ▲: สามารถรับรองตามมาตรฐาน RoHS10