

มือจับทำงานต่อเนื่องขนาดเล็กสำหรับการปิดสนิท INTERLOCKING HANDLES FOR AIRTIGHTNESS



FA-1729 **FA-729**
ทำจากสแตนเลส ทำจากซิงค์อัลลอย

ลักษณะเด่น Feature

- เนื่องจากทำจากสแตนเลสจึงมีความทนต่อความกัดกร่อนสูง (FA-1729)
- ขนาดเล็กแต่มีโครงสร้างที่แข็งแรง และเหมาะกับการเปิดปิดประตูที่รุนแรง
- ออกแบบมาอย่างสวยงาม พร้อมฟังก์ชันที่ใช้งานง่าย
- เปิดปิดแบบวันทัช
- Corrosion-resistant stainless steel is used. (FA-1729)
- Small but durable construction for hard use of door locking/unlocking.
- Easy-to-operate and functional beauty design.
- One-touch locking/unlocking.

[FA-1729]

- ข้อมูล** • วัสดุ: ตัวอุปกรณ์: เหล็กหล่อสแตนเลส (SUS304)
จำเพาะ ราว: สแตนเลส (SUS304)
- การจัดการผิวหน้า: ตัวอุปกรณ์: การขัดมันเชิงไฟฟ้า ราว: การขัดเงาละเอียดแบบกระจกเงา
 - อุปกรณ์ที่แนบมา: ราว
- การใช้งาน** • สำหรับประตูของตู้แช่เย็นแช่แข็ง/อุปกรณ์สำหรับใช้ในครัว/อุปกรณ์สำหรับการแพทย์

[FA-729]

- ข้อมูล** • วัสดุ: ตัวอุปกรณ์: ซิงค์อัลลอย (ZDC)
จำเพาะ ราว: สแตนเลส (SUS304)
- การจัดการผิวหน้า: ตัวอุปกรณ์: ชุบโครเมียม (MZCr) ราว: การขัดเงาละเอียดแบบกระจกเงา
 - อุปกรณ์ที่แนบมา: ราว
- การใช้งาน** • ตู้แช่เย็นแช่แข็ง/เตาอบไมโครเวฟ
- หมายเหตุ** • มือจับและราวไม่ได้ประกอบเป็นชิ้นเดียวกัน
- ชิ้นยึดหนีตสำหรับยึดราวจับให้แน่น แนะนำให้ทาสารป้องกันการคลายตัว
 - กรุณาดูอ้างอิงรายละเอียดของฐานรองได้ที่หน้า 221
- ⚠️** • ไม่สามารถปลดล็อกได้จากภายใน โปรดเลือกใช้อุปกรณ์ที่มีตัวช่วยหลบหนี หากใช้ประเภทวอลกล็อกอิน

[FA-1729]

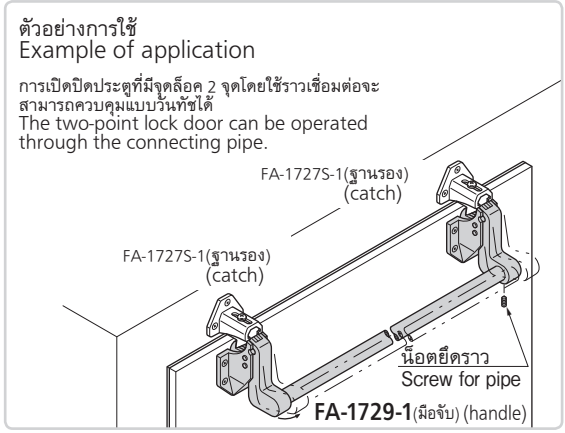
- Specifications**
- Material: Main body: Cast stainless steel (SUS304) Pipe: Stainless steel (SUS304)
 - Finish: Main body: Electrolytic polishing Pipe: Mirror surface buffing
 - Accessories: Pipe
- Specific use [FA-1729]**
- Doors for refrigerator, kitchen and medical equipment

[FA-729]

- Specifications**
- Material: Main body: Zinc alloy (ZDC) Pipe: Stainless steel (SUS304)
 - Finish: Main body: Chrome plating (MZCr) Pipe: Mirror surface buffing
 - Accessories: Pipe
- Specific use [FA-729]**
- Refrigerators and ovens

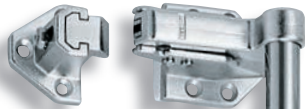
Remarks

- The handle and pipe do not come assembled.
- Be sure to tighten the screw for the pipe. Thread-locking fluid is recommended.
- For details of catch, see page 221.
- **Cannot be unlocked from inside. Select the product with escape device for the walk-in type.**

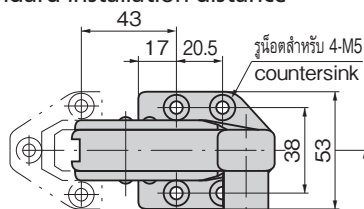


PAT.PEND.

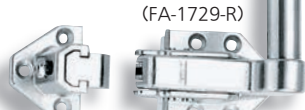
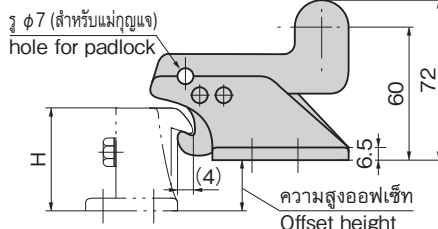
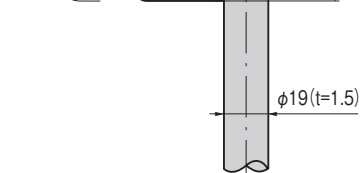
[ระยะติดตั้งมาตรฐาน]
Standard installation distance



(FA-1729-L)



FA-1727S
FA-1727S



(FA-1729-R)

FA-1727S-1 FA-1729-1

[ฐานรอง] Catch

เลขที่สินค้า Product No.	RoHS 10	CAD	วัสดุ Material	ความสูงออฟเซต Offset height	รหัส Code
FA-1727S-1	10	2D/3D	SUS	18~30	60305
FA-1727S-2	10	2D/3D		0~5	60306
FA-1727S-1	10	2D/3D	ZDC	18~30	60043
FA-1727S-2	10	2D/3D		0~5	60149

● : ผลิตภัณฑ์ที่ได้รับการรับรองตามมาตรฐาน RoHS10 ※กรุณาดูอ้างอิงรายละเอียดของฐานรอง FA-1727S, FA-1727S ได้ที่หน้า 221
 ▲ : สามารถรับรองตามมาตรฐาน RoHS10 ※For catch, see FA-1727S and FA-1727S on page 221.

(ตัวอุปกรณ์และราวไม่ได้ประกอบเป็นชิ้นเดียวกัน)

The handle and pipe are not assembled.

ชื่อเซต Set name	L	ความยาวราว Pipe length	มวลผลิตภัณฑ์ (g) Mass	เลขที่สินค้า Product No.	RoHS 10	CAD	วัสดุ Material	จำนวนที่จำเป็นต้องใช้ Required number per set	รหัส Code
FA-1729-1	500	512	1210	FA-1729-Lตัวอุปกรณ์ Main body	10	2D/3D	SUS	1	60697
				FA-1729-Rตัวอุปกรณ์ Main body	2D/3D	1		60703	
				FA-1729/729-1สำหรับราว Pipe	3D	1		60691	
FA-1729-2	800	812	1410	FA-1729-Lตัวอุปกรณ์ Main body	10	2D/3D	SUS	1	60697
				FA-1729-Rตัวอุปกรณ์ Main body	2D/3D	1		60703	
				FA-1729/729-2สำหรับราว Pipe	3D	1		60692	
FA-729-1	500	512	1000	FA-729-Lตัวอุปกรณ์ Main body	10	3D	ZDC	1	60690
				FA-729-Rตัวอุปกรณ์ Main body	3D	1		60702	
				FA-1729/729-1สำหรับราว Pipe	3D	SUS		1	60691
FA-729-2	800	812	1200	FA-729-Lตัวอุปกรณ์ Main body	10	3D	ZDC	1	60690
				FA-729-Rตัวอุปกรณ์ Main body	3D	1		60702	
				FA-1729/729-2สำหรับราว Pipe	3D	SUS		1	60692

มือจับ
ลูกบิด/อุปกรณ์เสริม

คอมมอน

ตัวยึด
โรลเลอร์

มือจับปิดผนึก
แม่แบบพิเศษ

ตู้แช่แข็ง
ปิดสนิท

แบบหมุน
ผิวเรียบ

แบบเกียร์

มือจับ
แบบเรียบ

มือจับ
ป๊อป

มือจับ
ยก

มือจับสำหรับ
การปรับระดับ

ระบบ
สลัก

ระบบ
เชียว

เชื่อมต่อ

แบบ
ตะขอ

มือจับ
แบบล็อกได้

มือจับ
แบบ L

มือจับ
แบบ T

แบบกลม
ขนาดเล็ก

ปุ่มกด

มือจับ

ลูกบิด

ชิ้นส่วนสำหรับยึด
กันสลา

ข้อต่อ
เชื่อมต่อ

ลวด