



# ตัวรับกลอนสำหรับมือจับยกแบบปิดสนิท

## LATCH PLATES FOR AIRTIGHT LIFT HANDLES

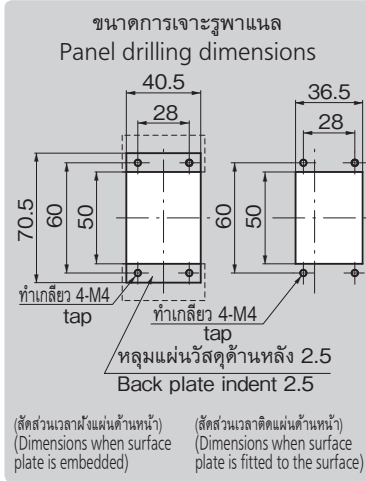
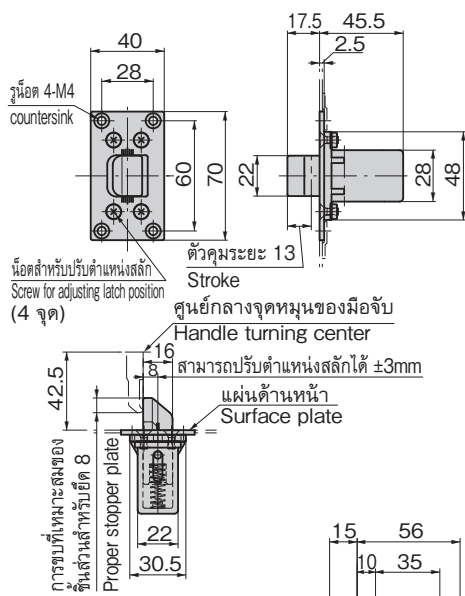
### ลักษณะเด่น Feature

- การใช้งานโดยประกอบด้วยมือจับ FA-681-1, FA-681-T-1 จะทำให้เปิดปิดแบบวันทัชได้
- FA-681-S-1 เป็นประเภทฝัง ปรับได้มากที่สุด 6mm โดยไม่ทำให้สลักสะดุดตา
- FA-681-S-2 เป็นประเภทติดที่พื้นผิว ติดตั้งและซ่อมบำรุงได้ง่าย รวมทั้งปรับได้มากที่สุดถึง 10mm
- Use with FA-681-1 or FA-681-T-1 to close the door with a single touch.
- FA-681-S-1 embedded type features an inconspicuous latch and max. adjustment of 6mm.
- FA-681-S-2 surface attachment type allows easy installation and maintenance and max. adjustment of 10mm.

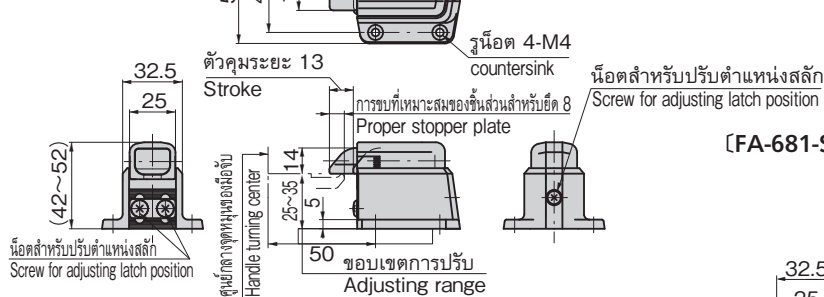
- ข้อมูลจำเพาะ**
- วัสดุ: [FA-681-S-1] ตัวอุปกรณ์สลัก: ซิงค์อัลลอย (ZC) แผ่นด้านหน้า: แผ่นเหล็กสแตนเลส (SUS304) [FA-681-S-2/3] ตัวอุปกรณ์สลัก: ซิงค์อัลลอย (ZC)
  - การจัดการผิวหน้า: ตัวอุปกรณ์สลัก: ซุปโครเมียม (MZCR)

- Specifications**
- Material: [FA-681-S-1] Latch: Zinc alloy (ZC) Surface plate: Stainless steel plate (SUS304) [FA-681-S-2·3] Latch: Zinc alloy (ZC)
  - Finish: Latch: Chrome plating (MZCR)

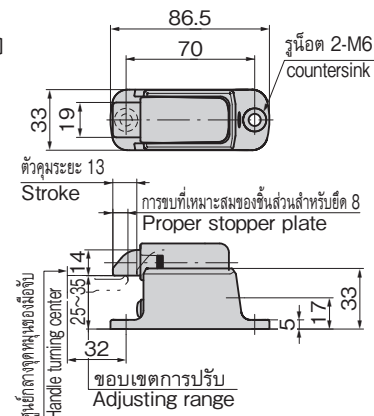
[FA-681-S-1]



[FA-681-S-2]



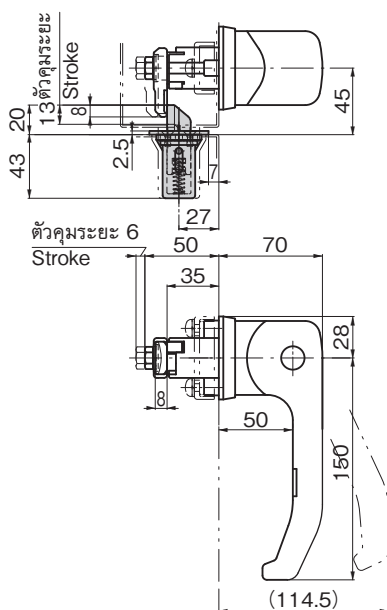
[FA-681-S-3]



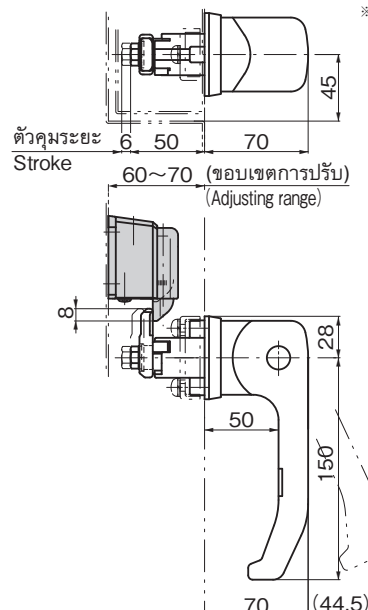
เลขที่สินค้า Product No.	RoHS 10+	CAD	หมายเหตุ Remarks	มวลผลิตภัณฑ์ (g) Mass	รหัส Code
FA-681-S-1	2D		ประเภทฝัง Embedded type	227	60839
FA-681-S-2	2D		ประเภทติด Surface attachment type	325	60840
FA-681-S-3			ประเภทติด Surface attachment type	335	60931

● : ผลิตภัณฑ์ที่ได้รับการรับรองตามมาตรฐาน RoHS10 ▲ : สามารถรับรองตามมาตรฐาน RoHS10

[FA-681-S-1]



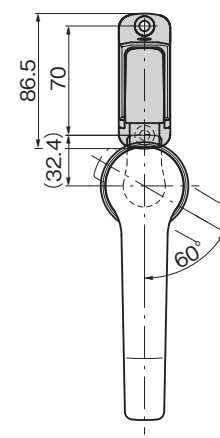
[FA-681-S-2]



### แผนภาพการติดตั้งน่อง Installation drawing for catch

※ตำแหน่งมือจับที่มองจากด้านบนจะเหมือนกับ FA-681-S-2  
Positional relationship of handle viewed from above is same as FA-681-S-2.

[FA-681-S-3]



มือจับ  
ลูกบิด/อุปกรณ์เสริม

FREER AIRTIGHT HANDLES

แบบหมุน  
ผิวเรียบ

แบบเกียร์

มือจับ  
แบบเรียบ

มือจับ  
ป๊อป

มือจับ  
ยก

มือจับสำหรับ  
การปรับระดับ

ระบบ  
สลัก

ระบบ  
เชียว

เชื่อมต่อ

แบบ  
ตะขอ

มือจับ  
แบบล็อคได้

มือจับ  
แบบ L

มือจับ  
แบบ T

แบบกลม  
ขนาดเล็ก

ปุ่มกด

มือจับ

ลูกบิด

ชิ้นส่วนสำหรับยึด  
ก้านเสา

ข้อต่อ  
เชื่อมต่อ

ลวด