



A

CREMONE HANDLES

มือจับ  
แบบเรียบ

มือจับ  
แบบเรียบ

มือจับ  
แบบเรียบ

มือจับ  
แบบเรียบ

มือจับ  
แบบเรียบ

มือจับ  
แบบเรียบ

มือจับ  
แบบเรียบ

มือจับ  
แบบเรียบ

มือจับ  
แบบเรียบ

มือจับ  
แบบเรียบ

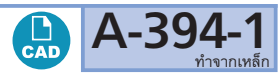
มือจับ  
แบบเรียบ

มือจับ  
แบบเรียบ

มือจับ  
แบบเรียบ

มือจับ  
แบบเรียบ

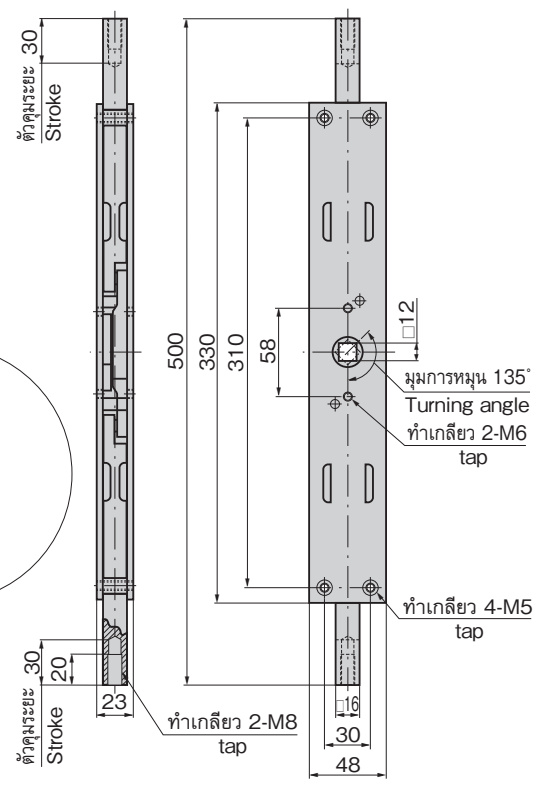
# ตัวควบคุมตำแหน่งก้านเสา ROD CONTROLLERS



PAT.PEND.



A-394-H  
หน้า 140



A-394-1

- ลักษณะเด่น Feature**
- ก้านเสาสามารถขยับได้รอบทิศทางเพื่อกำหนดศูนย์กลางได้ง่าย
  - สามารถปรับเปลี่ยนการหมุนให้เป็นแรงขันยึดได้
  - Rod moves vertically so the center can be determined easily.
  - Turning motions are converted into tightening force.
- ข้อมูล**
- มวลผลิตภัณฑ์: 1,630g
- จำเพาะ**
- วัสดุ: แผ่นเหล็กรีดเย็น (SPCC)
  - การจัดการผิวหน้า: ผิวชุบสังกะสีเคลือบโครเมต (MFZn-C)
  - ตัวคุมระยะก้านเสา: 30mm
- การใช้งาน**
- การปิดสนิทสำหรับตู้ไฟ/กล่องเก็บของ/ตู้ห้องสำเร็จรูปอย่างแน่นหนา
- Specifications**
- Mass: 1,630g
  - Material: Cold rolled steel plate (SPCC)
  - Finish: Zinc plating chromate treatment (MFZn-C)
- Specific-use**
- Rod stroke: 30mm
  - Powerful airtightness for cubicles, storage boxes and shelters.

เลขที่สินค้า Product No.	RoHS 10	CAD	รหัส Code
A-394-1	2D		02064

● : ผลิตภัณฑ์ที่ได้รับการรับรองตามมาตรฐาน RoHS10  
▲ : สามารถรับรองตามมาตรฐาน RoHS10

# ตัวควบคุมตำแหน่งก้านเสา CENTER CONTROLS FOR ROD

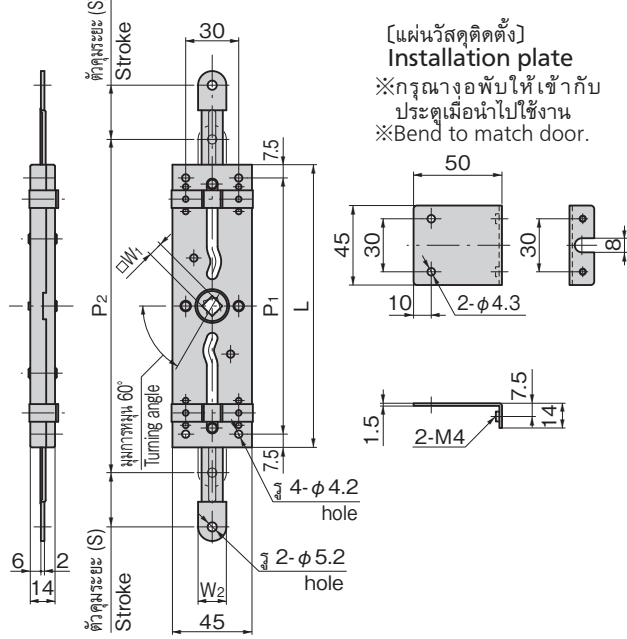


มุมการหมุนน้อยที่สุดทำให้มีระยะของตัวคุมระยะมากที่สุด



PAT.PEND.

AC-1100-P-1-10



- ลักษณะเด่น Feature**
- มุมการหมุนของมือจับอยู่ที่ 60 องศาและตัวคุมระยะก้านเสา 30mm
  - ก้านเสาสามารถขยับได้รอบทิศทางเพื่อกำหนดศูนย์กลางได้ง่าย
  - โครงสร้างพิเศษป้องกันก้านเสาดกเพราะน้ำหนักก้านเสาเอง
  - แบบใช้ได้ทั้งซ้ายและขวา
  - The rod stroke is 30mm when the handle turning angle is 60°.
  - The rod operates vertically so the center can be determined easily.
  - Unique mechanism prevents the rod from naturally falling.
  - For both left-hand and right-hand use.
- ข้อมูล**
- วัสดุ: แผ่นสแตนเลสแบบรีดเย็น (SUS304)
- จำเพาะ**
- การจัดการผิวหน้า: ทำผิวด้านแบบชิ้นเส้นแฮร์ไลน์
- การใช้งาน**
- ตู้ไฟ/ตู้ห้องสำเร็จรูป
- กำหนดต่ง**
- สินค้ามาตรฐาน... กรุณาติดต่อสอบถามถึงกำหนดมอบส่งมอบ
- หมายเหตุ**
- สามารถเลือกมือจับได้จากขนาด □8, □10
  - AC-100-P เป็นสินค้าระดับการผลิต
- Specifications**
- Material: Cold rolled stainless steel (SUS304)
  - Finish: Hairline finish
- Specific use**
- Cubicles, shelters
- Remarks**
- Select the □8/□10 for the handle.
  - AC-100-P is no longer manufactured.

เลขที่สินค้า Product No.	RoHS 10	CAD	วัสดุ Material	L	□W1	W2	P1	P2	(S)	มวลผลิตภัณฑ์ (g) Mass	รหัส Code
AC-1100-P-1-8		2D	สแตนเลส Stainless	160	8	16	145	188.6	30	250	01833
AC-1100-P-1-10		2D			10						01834
AC-1100-P-2-8				120	8	15	105	145	15	190	01835
AC-1100-P-2-10					10						01836

● : ผลิตภัณฑ์ที่ได้รับการรับรองตามมาตรฐาน RoHS10 ▲ : สามารถรับรองตามมาตรฐาน RoHS10