

## デジタル土壤導電率(EC)計 NEW

製品コード (品番)	品名	標準小売価格(税込)	包装 形態	本体サイズ (mm)	製品質量	入数	JANコード
72758	デジタル 土壤導電率(EC)計	15,000(15,750)	箱	φ37×180	83g	1	4 960910 727588

72758  
デジタル  
土壤伝導率(EC)計



※土1:水5の割合の  
水溶液で測定します。

### 特長

- ボタンを一回押すだけの簡単操作です。
- 温度測定機能付です。
- ポケットに収まるコンパクトサイズです。
- ホールド機能付です。(土壤導電率測定モードのみ有効)
- 収納ケース付です。

ECとはElectric Conductivity 導電率(電気を通す量)のことを表します。  
土壤のEC値が高すぎる(1,500 $\mu$ S/cm以上)と作物は養分がうまく吸収できず、その生育に影響を及ぼします。

### 用途

- 園芸や農作業における肥料の管理に。

### 仕様

測定範囲	土壤導電率 温度	0~1999 $\mu$ S/cm 0~80℃
精度	土壤導電率 温度	$\pm 1\%$ (フルスケール) $\pm 1\text{℃}$
最小表示分解		1 $\mu$ S/cm
防水構造		保護等級 IPX5
電源		酸化銀電池 SR44 3個 ※付属の電池はモニター用の寿命が短い場合があります。
オートワープ		約5分
材質		本体:ABS樹脂

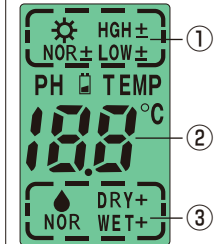
## デジタル土壤酸度計

製品コード (品番)	品名	標準小売価格(税込)	包装 形態	本体サイズ (mm)	製品質量	入数	JANコード
72716	A 地温・水分 照度測定機能付	5,000(5,250)	SP	322×63×36	112g	2	4 960910 727168

72716  
A 地温・水分  
照度測定機能付



表示イメージ



- ①照度
- ②土壤酸度(pH)  
温度(℃)
- ③土壤水分

### 特長

- 多機能なデジタル表示の土壤酸度計です。
- バックライト機能付です。

pHとは土壤の酸度の指数です。  
作物は土壤pHによって発育が大きく左右されます。

### 用途

- 土壤酸度・地温・土壤水分・育成環境の照度測定に。

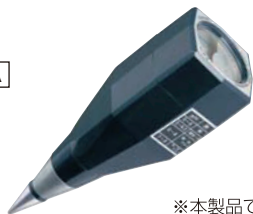
### 仕様

測定対象	照度、土壤酸度、土壤水分、土壤温度
測定範囲 照度(9段階)	LOW-, LOW, LOW+, NOR-, NOR, NOR+, HIGH-, HIGH, HIGH+
土壤水分(5段階)	DRY+, DRY, NOR, WET, WET+
土壤酸度(14段階)	pH3.5~pH9.0 (最小表示pH0.5、精度 $\pm$ pH0.5)
土壤温度	-9℃~50℃ (最小表示1℃、精度 $\pm$ 1℃)
電源	9V乾電池 1個 ※付属の電池はモニター用の寿命が短い場合があります。
電池寿命	連続使用 12時間
オートワープ	無操作状態で約5分
バックライト	無操作状態で約1.5分
使用温度	5℃~40℃
プローブのサイズ	$\phi$ 5mm×195mm

## 土壤酸度(pH)計

製品コード (品番)	品名	標準小売価格(税込)	包装 形態	本体サイズ (mm)	製品質量	入数	JANコード
72724	A	6,300(6,615)	SP	160×47×47	100g	6	4 960910 727243

72724 A



※本製品では液体の酸度  
測定はできません。



見やすいメーター

### 特長

- 電池不要で操作は簡単。測定は1分間土壤に差し込むだけです。
- 土壤への挿入部分が円錐形でセンサー・電極部と土壤が密着しやすく、面積も広い為高精度を実現しました。
- 土壤に垂直に差し込むため、メーターが水平で指針の動きがスムーズです。

### 用途

- 園芸・野菜栽培等での土壤の酸度(pH)管理の目安に。

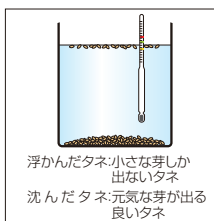
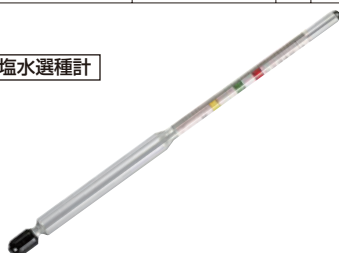
### 仕様

精度	$\pm$ pH0.5
測定範囲	pH4~pH7
1目盛	pH0.2
材質	本体:ABS樹脂

## 塩水選種計

製品コード (品番)	品名	標準小売価格(税込)	包装 形態	本体サイズ (mm)	製品質量	入数	JANコード
72718	塩水選種計	2,500(2,625)	SP	$\phi$ 11×205	11g	5	4 960910 727182

72718 塩水選種計



浮かんだタネ:小さな芽しか  
出ないタネ  
沈んだタネ:元気な芽が出る  
良いタネ

### 特長

- 塩水の濃度を測定し、タネ・モミを選別する比重計です。
- タネの種類に合った比重が一目で分かるよう、色分けしてあります。

### 用途

- タネ・モミの選別に

### 仕様

精度	$\pm 1$ ボーメ度
測定範囲	0~35ボーメ度
1目盛	1重ボーメ度
材質	本体:ガラス

曲尺

直尺

アルミ製  
直尺

樹脂製・  
竹製直尺

スチール製・  
プロトラクター

ステンレス・  
マシナリー

コンベックス  
巻尺

測量用品

はかり

レベル

レーザー!  
光学機器

墨付け、  
基準出しツール

丸ノコ  
ガイド定規

建築用  
工具

工場用  
工具

砂時計・  
湿度計

アウトドア

ルーペ

製図用品

マグネット

146