



パネル・ボードの
取り付け寸法めやす
→ P.476

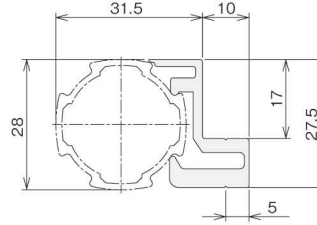
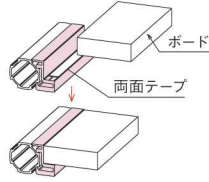
GF-Nパネル扉

出荷(翌日~4日目)
→ P.536

ボードホルダF



- t=17のボードをフレームと同一高さに取り付けることができます。
- フレームに引っ掛けるだけの施工です。ボードを両面テープで取り付けすれば、工具無しで取り付けができます。



■素材/技術データ
材質：アルミ押出材
単位質量：447g/m
環境：RoHS10対応品

- ※4面を面うようにしてご使用ください。
- ボード・パネル→P424
 - ボードの取り付け方法→P519
 - ボード・パネルの寸法めやす→P476

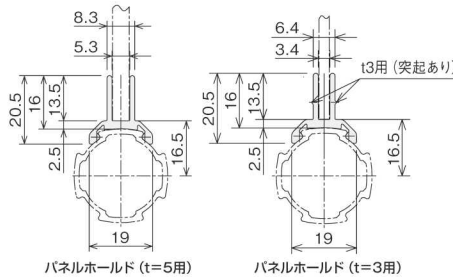
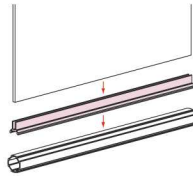
■ 価格

名称	ボードホルダF (カット品)
	ℓ=100~4000mm
アイテムNo.	GFF-AO1
単価(¥)	0.47/mm

パネルホルド



- 樹脂プレートの取り付け用パーツです。
- フレームにワンタッチで取付可能で、樹脂プレートの加工も不要です。



■素材/技術データ
材質：PP
単位質量：t=5用 83g/m
t=3用 81g/m
環境：RoHS10対応品

- パネル寸法・パネルホルド寸法めやす→P477

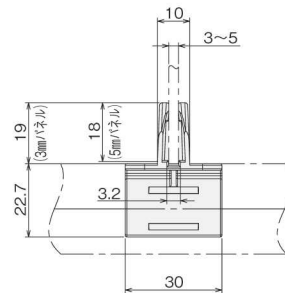
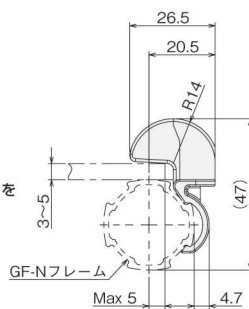
■ 価格

名称	パネルホルド (t=5用)	パネルホルド (t=3用)
	ℓ=100~2000mm	ℓ=100~2000mm
アイテムNo.	GFA-802G	GFA-803G
単価(¥)	1~9ヶ	0.29/mm
	10ヶ以上	0.27/mm

間仕切りコネクタ NEW

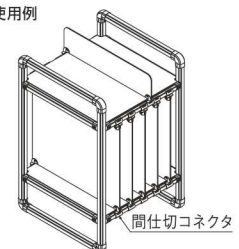


- フレームの突起部にカチッとめ込みパネル (t=3、t=5) を挿入し、仕切りをつくることのできるコネクタです。
- パネル厚さt=5も対応可能になりました。



■素材/技術データ
材質：PP
質量：4g

使用例



※片持ちの場合、パネルの高さは100mmまで、取付ピッチは500mm以下を推奨。

■ 価格

名称	間仕切りコネクタ	
アイテムNo.	GFJ-E54	
単価(¥)	1~9ヶ	120
	10ヶ以上	114

GF-N 28mm



GF-S 19mm



GF-G 43mm



GF-L 53mm



送料
→ P.538



出荷(翌日~4日目)
→ P.536



見積・注文
→ P.538



RoHS
→ P.541