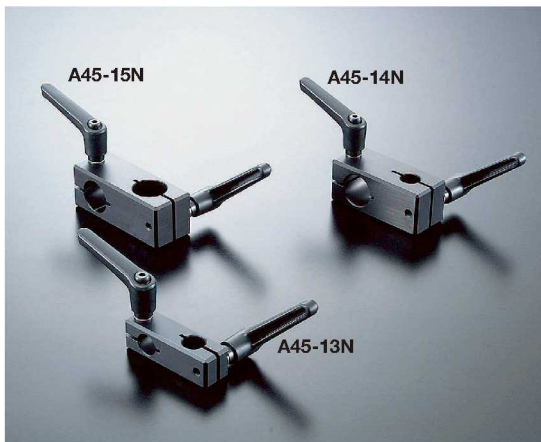


固定式(ハンドルタイプ)クロスクランプ:A45-13N/14N/15N

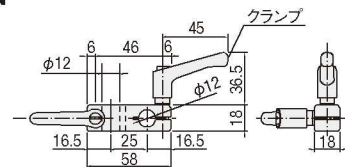


重荷重用のクロスクランプです。ポールまたはロッドを直交して接続することができます。
 固定は割り締め方式をとっています。スリットを切った固定部を持ち、クランプ部をひずませることにより確実な固定ができます。
 適用径の組合せにより3種類あります。

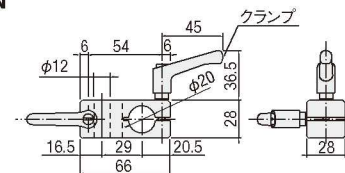


外形寸法図

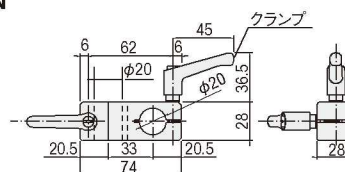
■ A45-13N



■ A45-14N



■ A45-15N



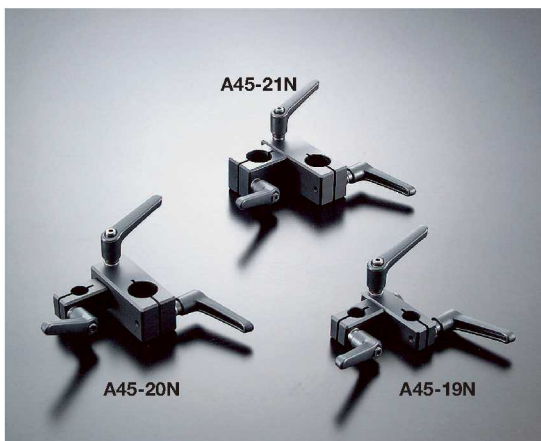
SPEC			
型式	A45-13N	A45-14N	A45-15N
適用ロッド径	φ12-φ12mm	φ12-φ20mm	φ20-φ20mm
形式	固定式(90°)重荷重用		
自重	0.07kg	0.13kg	
価格	¥8,000		

主材質-表面処理: アルミ-黒アルマイト処理

回転式(ハンドルタイプ)クロスクランプ:A45-19N/20N/21N

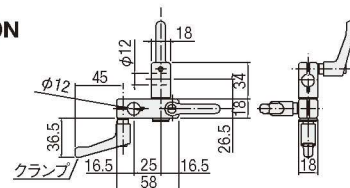


重荷重用のクロスクランプです。ポールまたはロッドを任意の角度に回転させ固定することができます。
 固定は割り締め方式をとっています。スリットを切った固定部を持ち、クランプ部をひずませることにより確実な固定ができます。
 適用径の組合せにより3種類あります。

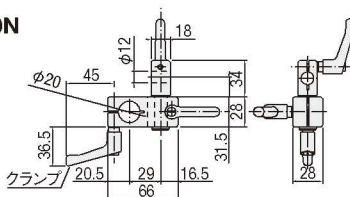


外形寸法図

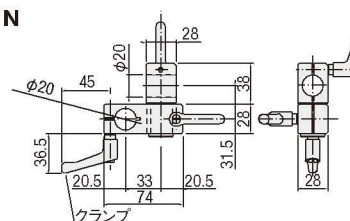
■ A45-19N



■ A45-20N



■ A45-21N



SPEC			
型式	A45-19N	A45-20N	A45-21N
適用ロッド径	φ12-φ12mm	φ12-φ20mm	φ20-φ20mm
形式	回転式(360°)重荷重用		
自重	0.10kg	0.18kg	0.23kg
価格	¥10,000		

主材質-表面処理: アルミ-黒アルマイト処理

- ベース
- ガイドス
- ブレッドボード
- ポストシステム
- ロッド/ロッドスタンド
- クロスクランプ
- 光学レール
- マグネットベース
- スパーサ
- ベースプレート
- アダプタプレート
- L型ブラケット