

## 固定式(六角タイプ)クロスクランプ:A45-13C/14C/15C

CAD  
2D・3D

RoHS

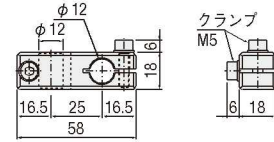
3  
数値  
1-6  
目録  
発送

重荷重用のクロスクランプ 六角穴付きボルトタイプです。  
ボール又はロッドを直交して接続することができます。固定は割り締め方式をとっています。  
M5のボルトを締め込み固定します。  
スリットを切った固定部を持ち、クランプ部をひずませることにより確実な固定ができます。

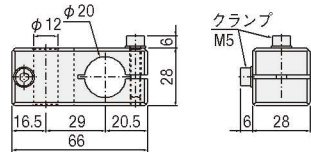


外形寸法図

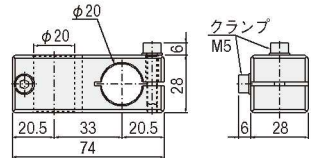
■ A45-13C



■ A45-14C



■ A45-15C



SPEC			
型式	A45-13C	A45-14C	A45-15C
適用ロッド径	φ12-φ12mm	φ12-φ20mm	φ20-φ20mm
形式	固定式(90°)重荷重用		
自重	0.07kg	0.13kg	
価格	¥4,000		

主材質-表面処理: アルミ-黒アルマイト処理

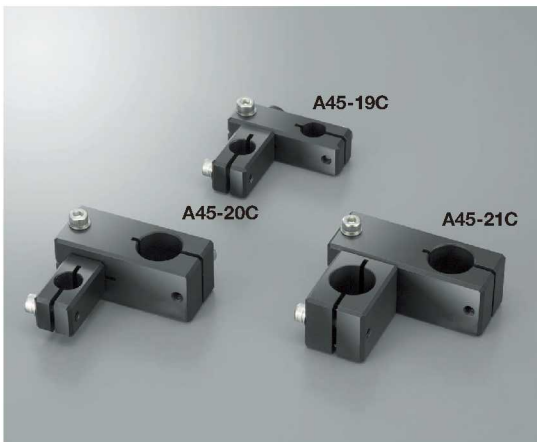
## 回転式(六角タイプ)クロスクランプ:A45-19C/20C/21C

CAD  
2D・3D

RoHS

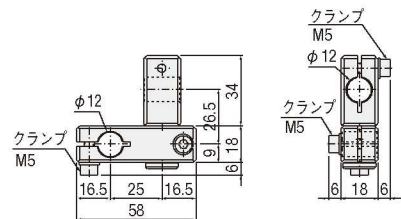
3  
数値  
1-6  
目録  
発送

重荷重用のクロスクランプ 六角穴付きボルトタイプです。  
ボール又はロッドを任意の角度に回転させ固定することが可能です。固定は割り締め方式をとっています。  
M5のボルトを締め込み固定します。  
スリットを切った固定部を持ち、クランプ部をひずませることにより確実な固定ができます。

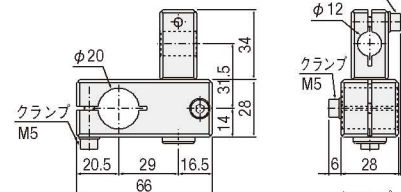


外形寸法図

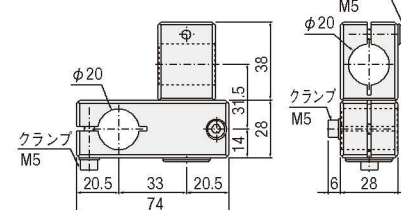
■ A45-19C



■ A45-20C



■ A45-21C



SPEC			
型式	A45-19C	A45-20C	A45-21C
適用ロッド径	φ12-φ12mm	φ12-φ20mm	φ20-φ20mm
形式	回転式(360°)重荷重用		
自重	0.10kg	0.18kg	0.23kg
価格	¥8,600		

主材質-表面処理: アルミ-黒アルマイト処理