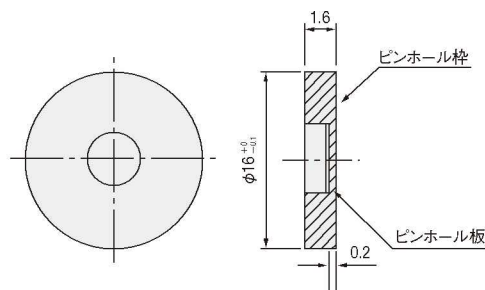
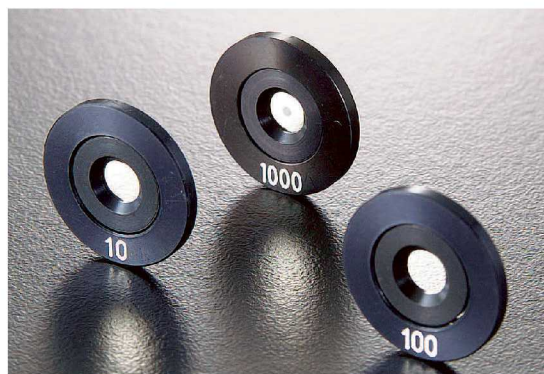


# ピンホール:S71



ピンホールはレーザの開口径調節や、スペイシャルフィルタとして使用できます。ピンホールはニッケル製の板に穴があけられておりφ16mm、厚さ1.6mmのアルミ製円板に固定されています。ピンホールホルダまたはピンホール用アダプタに取り付けて使用すると便利です。ピンホール径が1mmより大きく穴径精度があまり必要でない場合には可変式ピンホール(ピンホール径、φ0.2、φ0.4、φ1、φ1.5、φ2、φ3、φ4、φ6mm)をご利用ください。▶ P.3-109



### ■ 共通仕様

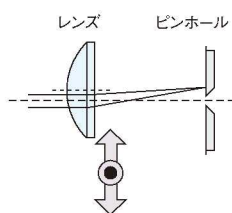
ピンホール板材質	ニッケル
外枠の寸法	φ16mm,t=1.6mm
ピンホール厚み	20±5μm
マウント材質	アルミ



### ■ ピンホール

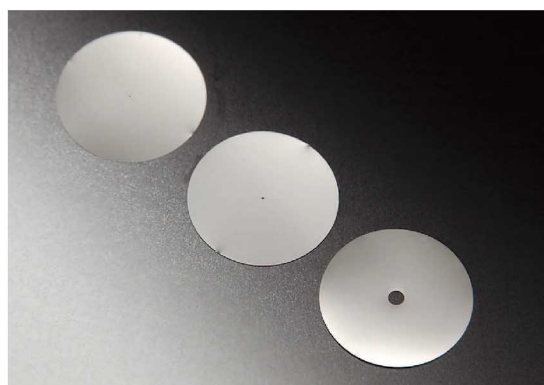
ピンホールはビームパターンの整形や顕微鏡の共焦点などにレンズと組み合わせて使用されます。ピンホールにも稼動軸を付けられますが、光軸とピンホールの位置を一度合わせてしまえば、レンズの方で光が通るように調整する方が、レンズの取差を小さくすることができます。

ホルダチョイス ▶ P.3-109



SPEC			
型式	価格	ピンホール径(μm)	ピンホール径公差(μm)
S71-1	¥20,000	1	—
S71-5	¥16,000	5	±2.0
S71-10		10	±2.0
S71-15	¥14,000	15	±2.0
S71-20		20	±3.0
S71-25		25	±3.0
S71-30		30	±3.0
S71-40		40	±4.0
S71-50		50	±4.0
S71-100		100	±5.0
S71-150		150	±6.0
S71-200		200	±6.0
S71-400		400	±8.0
S71-500		500	±8.0
S71-600		600	±9.0
S71-800		800	±9.0
S71-1000		1000	±10.0

# ピンホール(枠無し):S71M

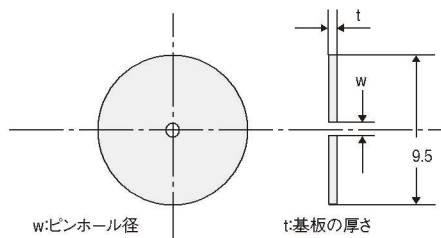


ピンホール枠無しでピンホール板単体です。

### ■ 共通仕様

ピンホール板材質	ニッケル
外径	9.5+0.0/-0.1mm
厚み	20±5μm

SPEC			
型式	価格	ピンホール径(μm)	ピンホール径公差(μm)
S71M-1	¥18,000	1	—
S71M-5	¥14,000	5	±2.0
S71M-10		10	±2.0
S71M-15	¥12,000	15	±2.0
S71M-20		20	±3.0
S71M-25		25	±3.0
S71M-30		30	±3.0
S71M-40		40	±4.0
S71M-50		50	±4.0
S71M-100		100	±5.0
S71M-150		150	±6.0
S71M-200		200	±6.0
S71M-400		400	±8.0
S71M-500		500	±8.0
S71M-600		600	±9.0
S71M-800		800	±9.0
S71M-1000		1000	±10.0



w:ピンホール径

t:基板の厚さ