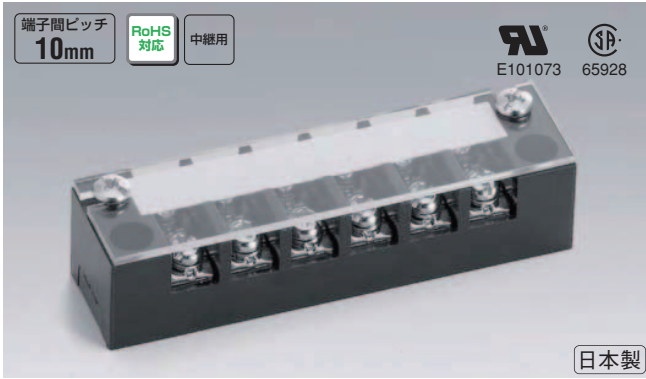


ML-15

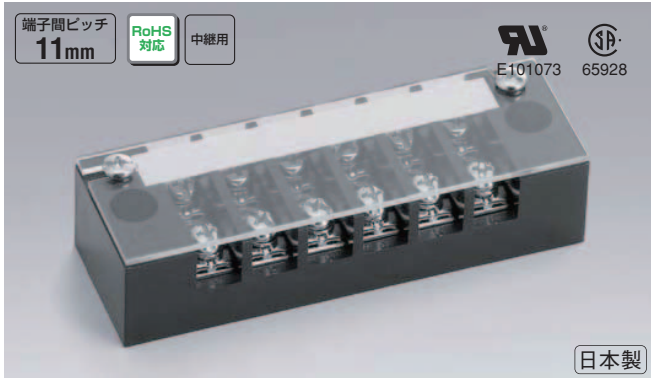


仕様

定格	250V-15A
絶縁抵抗	DC500V,100MΩ以上/耐電圧 AC2000V(1分間)
取得規格	UL規格(フィールドワイヤリング対応) CSA規格(CSA認定品は注文時に指定が必要です)
極数(P)	2,3,4,6,8,10,12,14,16,18
主絶縁材	本体:フェノール(UL94V-0)、カバー:P.V.C.(UL94V-0)
端子ネジ	角座金付ネジ(M3.5×8)
本体色	B(黒)
取付方式	ネジ止め

日本製

ML-20



仕様

定格	250V-20A
絶縁抵抗	DC500V,100MΩ以上/耐電圧 AC2000V(1分間)
取得規格	UL規格(フィールドワイヤリング対応) CSA規格(CSA認定品は注文時に指定が必要です)
極数(P)	2~6,8,10,12,14,16,18
主絶縁材	本体:フェノール(UL94V-0)、カバー:P.V.C.(UL94V-0)
端子ネジ	角座金付ネジ(M4×8)
本体色	B(黒)
取付方式	ネジ止め

日本製

発注型番 ▶ ML-15-極数

ご注文例 ▶ ML-15-2P (2Pでご注文の場合)

■ 寸法図

極数	A	B	極数	A	B	極数	A	B	極数	A	B
1	-	-	4	58	48	10	118	108	16	178	168
2	38	28	6	78	68	12	138	128	18	198	188
3	48	38	8	98	88	14	158	148	-	-	-

発注型番 ▶ ML-20-極数

ご注文例 ▶ ML-20-2P (2Pでご注文の場合)

■ 寸法図

極数	A	B	極数	A	B	極数	A	B	極数	A	B
2	48.0	34.0	5	81.0	67.0	10	136.0	120.5	16	203.0	187.5
3	59.0	45.0	6	92.0	78.5	12	158.0	142.8	18	225.0	210.0
4	70.0	55.5	8	114.0	102.4	14	180.0	165.0	-	-	-

10.09.30



中継用2列型
端子台

スクリューレス
端子台

端子台

ヒューズホルダー

表示灯

ツマミ

コンセント・
コネクタ

スイッチ

ターミナル・
チップジャック

その他

中止品