

# ML-11-30F

端子間ピッチ **15mm** RoHS 対応 中継用



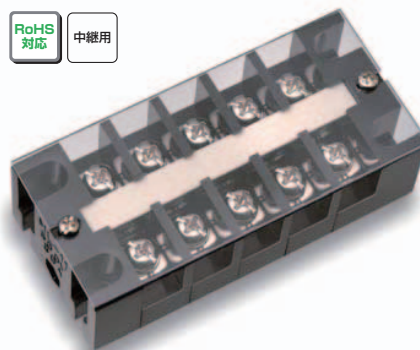
日本製

## 仕様

定格	250V-30A
絶縁抵抗	DC500V,100MΩ以上/耐電圧 AC2000V(1分間)
極数(P)	2~20
主絶縁材	本体:フェノール(UL94V-0)、カバー:P.V.C.(UL94V-0)
端子ネジ	M5×12
本体色	B(黒)
取付方式	ネジ止め

# ML-11-50F

端子間ピッチ **16mm** RoHS 対応 中継用



日本製

## 仕様

定格	500V-50A
絶縁抵抗	DC500V,500MΩ以上/耐電圧 AC2000V(1分間)
極数(P)	2~20
主絶縁材	本体:フェノール(UL94V-0)、カバー:P.V.C.(UL94V-0)
端子ネジ	M6×12
本体色	B(黒)
取付方式	ネジ止め

中継用2列型  
端子台

スクリーンレス  
端子台

端子台

ヒューズホルダー

表示灯

ツマミ

コンセント・  
コネクタ

スイッチ

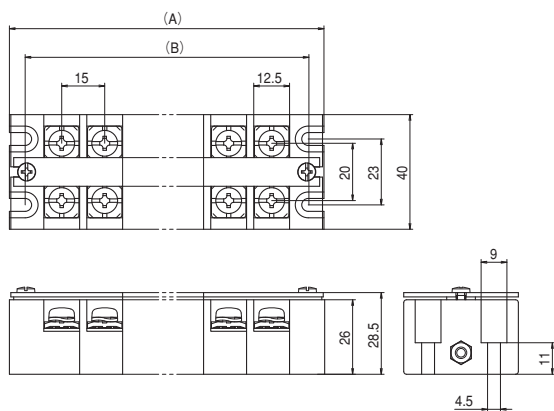
ターミナル・  
チップジャック

その他

中止品

発注型番 ▶ **ML-11-30F-極数**  
ご注文例 ▶ **ML-11-30F-2P** (2Pでご注文の場合)

### 寸法図

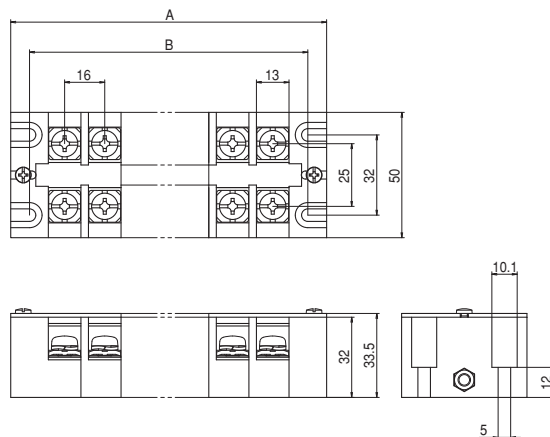


寸法表

極数	A	B	極数	A	B	極数	A	B	極数	A	B
1	-	-	6	111.5	100.5	11	186.5	175.5	16	261.5	250.5
2	51.5	40.5	7	126.5	115.5	12	201.5	190.5	17	276.5	265.5
3	66.5	55.5	8	141.5	130.5	13	216.5	205.5	18	291.5	280.5
4	81.5	70.5	9	156.5	145.5	14	231.5	220.5	19	306.5	295.5
5	96.5	85.5	10	171.5	160.5	15	246.5	235.5	20	321.5	310.5

発注型番 ▶ **ML-11-50F-極数**  
ご注文例 ▶ **ML-11-50F-2P** (2Pでご注文の場合)

### 寸法図



寸法表

極数	A	B	極数	A	B	極数	A	B	極数	A	B
1	-	-	6	124.0	109.0	11	204.5	189.5	16	284.5	269.5
2	59.5	44.5	7	140.0	125.0	12	220.5	205.5	17	300.5	285.5
3	75.5	60.5	8	156.0	141.0	13	236.0	221.0	18	316.5	301.5
4	91.5	76.5	9	172.0	157.0	14	252.0	237.0	19	333.0	318.0
5	108.0	93.0	10	188.0	173.0	15	268.5	253.5	20	349.0	334.0

