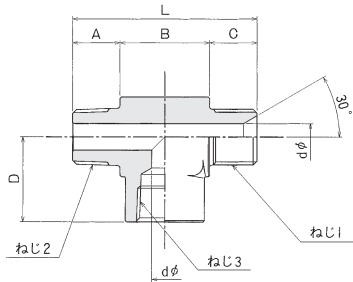


- Material : Plated steel
- 材質 : SS(三価クロメートメッキ)

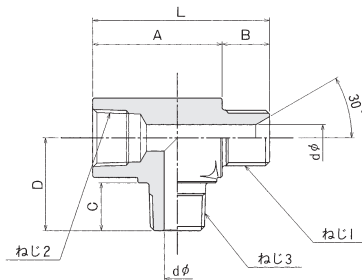
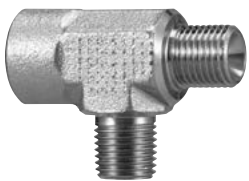
## Tタイプアダプター

### T-G1-R-Rc



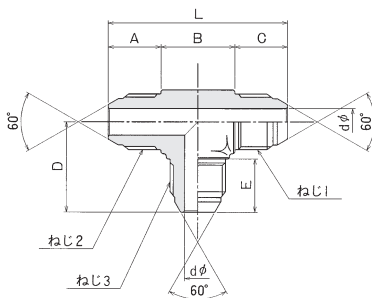
呼び径	ねじT <sub>1</sub>	ねじT <sub>2</sub>	ねじT <sub>3</sub>	Lmm	Amm	Bmm	Cmm	Dmm	dφmm
6	G $\frac{1}{4}$	R $\frac{1}{4}$	Rc $\frac{1}{4}$	50	13	24	13	23	5.5
9	G $\frac{3}{8}$	R $\frac{3}{8}$	Rc $\frac{3}{8}$	58	15	28	15	28	7.0
12	G $\frac{1}{2}$	R $\frac{1}{2}$	Rc $\frac{1}{2}$	70	18	34	18	32	10.0
19	G $\frac{3}{4}$	R $\frac{3}{4}$	Rc $\frac{3}{4}$	82	20	42	20	40	16.0

### T-G1-Rc-R



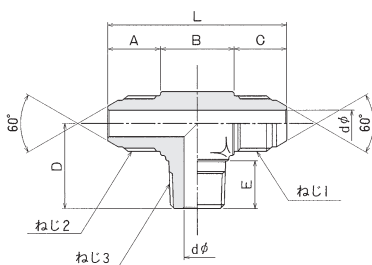
呼び径	ねじT <sub>1</sub>	ねじT <sub>2</sub>	ねじT <sub>3</sub>	Lmm	Amm	Bmm	Cmm	Dmm	dφmm
6	G $\frac{1}{4}$	Rc $\frac{1}{4}$	R $\frac{1}{4}$	48	35	13	13	25	5.5
9	G $\frac{3}{8}$	Rc $\frac{3}{8}$	R $\frac{3}{8}$	57	42	15	15	29	7.0
12	G $\frac{1}{2}$	Rc $\frac{1}{2}$	R $\frac{1}{2}$	67	49	18	18	35	10.0
19	G $\frac{3}{4}$	Rc $\frac{3}{4}$	R $\frac{3}{4}$	81	61	20	20	41	16.0

### T-G2-G2-G2



呼び径	ねじT <sub>1</sub>	ねじT <sub>2</sub>	ねじT <sub>3</sub>	Lmm	Amm	Bmm	Cmm	Dmm	Emm	dφmm
6	G $\frac{1}{4}$	G $\frac{1}{4}$	G $\frac{1}{4}$	52	16.0	20	16.0	26.0	16.0	5.5
9	G $\frac{3}{8}$	G $\frac{3}{8}$	G $\frac{3}{8}$	61	17.5	26	17.5	30.5	17.5	7.0
12	G $\frac{1}{2}$	G $\frac{1}{2}$	G $\frac{1}{2}$	68	20.0	28	20.0	34.0	20.0	10.0
19	G $\frac{3}{4}$	G $\frac{3}{4}$	G $\frac{3}{4}$	77	21.5	34	21.5	38.5	21.5	16.0
25	G 1	G 1	G 1	87	22.5	42	22.5	43.5	22.5	21.5

### T-G2-G2-R



呼び径	ねじT <sub>1</sub>	ねじT <sub>2</sub>	ねじT <sub>3</sub>	Lmm	Amm	Bmm	Cmm	Dmm	Emm	dφmm
6	G $\frac{1}{4}$	G $\frac{1}{4}$	R $\frac{1}{4}$	52	16.0	20	16.0	23	13	5.5
9	G $\frac{3}{8}$	G $\frac{3}{8}$	R $\frac{3}{8}$	61	17.5	26	17.5	28	15	7.0
12	G $\frac{1}{2}$	G $\frac{1}{2}$	R $\frac{1}{2}$	68	20.0	28	20.0	32	18	10.0
19	G $\frac{3}{4}$	G $\frac{3}{4}$	R $\frac{3}{4}$	77	21.5	34	21.5	37	20	16.0
25	G 1	G 1	R 1	87	22.5	42	22.5	43	22	21.5

(注意) 予告なしに、品質・性能・改善のため寸法を変更する事があります。