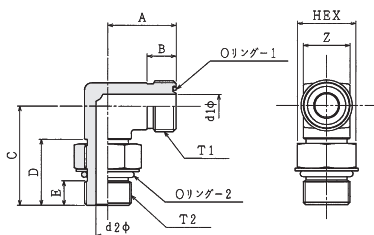


リングシールタイプアダプター

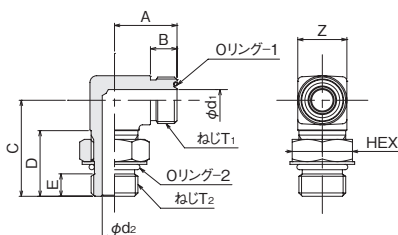
- Material : Plated steel
- 材質 : SS(三価クロメートメッキ)

SWO-ORFS90



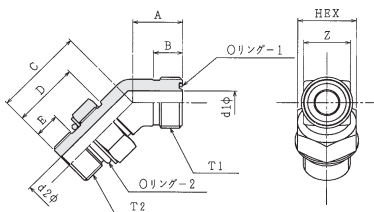
呼び径	ねじT <sub>1</sub> (UNS-UN)	ねじT <sub>2</sub> (UN)	Amm	Bmm	Cmm	Dmm	Emm	d <sub>1</sub> φmm	d <sub>2</sub> φmm	Zmm	HEXmm	リング-1	リング-2
9/16 × 7/16	9/16-18	7/16-20	21.5	9.0	32.7	20.5	8.2	4.4	4.4	14.3	15.9	AS568-011	AS568-904
11/16 × 9/16	11/16-16	9/16-18	25.0	10.3	36.8	22.4	9.0	6.7	7.5	19.1	19.1	AS568-012	AS568-906
13/16 × 3/4	13/16-16	3/4-16	28.0	11.9	40.6	26.1	10.0	9.6	9.9	19.1	23.8	AS568-014	AS568-908
1 × 7/8	1-14	7/8-14	33.3	14.0	50.0	30.2	11.8	12.3	12.3	27.0	27.0	AS568-016	AS568-910
19/16 × 17/16	19/16-12	17/16-12	37.3	15.0	55.1	33.8	13.8	15.5	15.5	30.2	34.9	AS568-018	AS568-912
23/16 × 21/16	17/16-12	15/16-12	41.7	15.5	59.7	34.6	13.8	20.6	21.4	36.5	41.3	AS568-021	AS568-916
27/16 × 13/8	11/16-12	15/8-12	44.7	15.5	62.2	34.6	13.8	26.0	27.4	41.3	47.6	AS568-025	AS568-920
2 × 15/8	2-12	17/8-12	48.8	15.5	65.8	34.6	13.8	32.0	33.3	47.6	54.0	AS568-029	AS568-924

SWO-ORFS90-UG



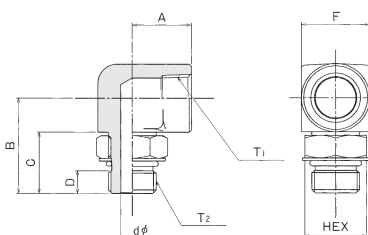
呼び径	ねじ UNF	ねじ G	Amm	Bmm	Cmm	Dmm	Emm	φd <sub>1</sub> mm	φd <sub>2</sub> mm	Zmm	HEX	受注生産	
												リング-1 AS568	リング-2 1BP
9/16 × 6	9/16	1/4	21.5	9.0	32.3	21	7.5	4.4	5.5	14.3	19	011	11
11/16 × 9	11/16	3/8	25.0	10.3	36.9	24	8.8	6.7	8.0	19.1	22	012	14
13/16 × 12	13/16	1/2	28.0	11.9	43.0	27	10.0	9.6	11.0	19.1	27	014	18
1 × 19	1	3/4	33.3	14.0	49.0	30	11.0	12.3	16.0	27.0	32	016	24
19/16 × 19	19/16	3/4	37.3	15.0	49.0	30	11.0	15.5	16.0	30.2	32	018	24
23/16 × 25	17/16	1	41.7	15.5	55.0	33	12.0	20.6	22.0	36.5	41	021	29

SWO-ORFS45



呼び径	ねじT <sub>1</sub> (UNS-UN)	ねじT <sub>2</sub> (UN)	Amm	Bmm	Cmm	Dmm	Emm	d <sub>1</sub> φmm	d <sub>2</sub> φmm	Zmm	HEXmm	リング-1	リング-2
9/16 × 7/16	9/16-18	7/16-20	16.0	9.0	30.0	20.5	8.2	4.4	4.4	14.3	15.9	AS568-011	AS568-904
11/16 × 9/16	11/16-16	9/16-18	18.8	10.3	33.0	22.4	9.0	6.7	7.5	19.1	19.1	AS568-012	AS568-906
13/16 × 3/4	13/16-16	3/4-16	20.3	11.9	36.3	26.1	10.0	9.6	9.9	19.1	23.8	AS568-014	AS568-908
1 × 7/8	1-14	7/8-14	23.4	14.0	44.7	30.2	11.8	12.3	12.3	27.0	27.0	AS568-016	AS568-910
19/16 × 17/16	19/16-12	17/16-12	25.9	15.0	50.0	33.8	13.8	15.5	15.5	30.2	34.9	AS568-018	AS568-912
23/16 × 21/16	17/16-12	15/16-12	30.0	15.5	52.3	34.6	13.8	20.6	21.4	36.5	41.3	AS568-021	AS568-916
27/16 × 13/8	11/16-12	15/8-12	32.0	15.5	53.6	34.6	13.8	26.0	27.4	41.3	47.6	AS568-025	AS568-920
2 × 15/8	2-12	17/8-12	36.8	15.5	53.6	34.6	13.8	32.0	33.3	47.6	54.0	AS568-029	AS568-924

SWO-OML90



呼び径	ねじT <sub>1</sub>	ねじT <sub>2</sub>	Amm	Bmm	Cmm	Dmm	Fmm	dφmm	HEXmm
6	Rc3/4	G3/4	16.0	30.5	21	7.5	19	5.5	19
9	Rc3/8	G3/8	17.5	36.0	24	9.0	24	8.0	22
12	Rc1/2	G1/2	26.0	42.0	27	10.0	30	11.0	27
19	Rc3/4	G3/4	30.0	52.0	30	11.0	33	16.0	32

(注意) 予告なしに、品質・性能・改善のため寸法を変更する事があります。