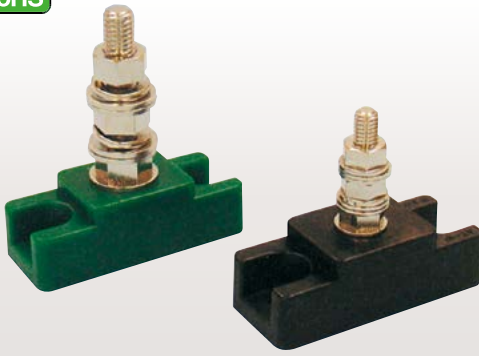


スタッド端子台

(商品コード0580)

RoHS



用途

電線、銅ブスバー等の中継・分岐・支持台としてご利用ください。

特長

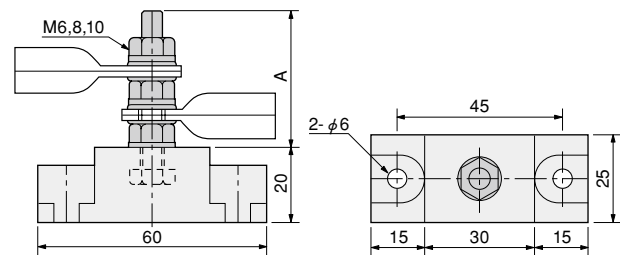
1. 本体部分の寸法を替えることなく、M6、M8、M10の3種類ネジ径タイプがございます。
2. 絶縁性に優れ、軽量で割れません。
3. 本体部分にグリーンタイプもございます。型番末尾にMをつけてご注文ください。

材質

本体：強化ポリプロピレン製
ボルト・ナット：真鍮製ニッケルメッキ仕上

品番	A	定格	梱包数
AT-1P-6 AT-1P-6M	M6×36	60A	50ヶ
AT-1P-8 AT-1P-8M	M8×46	130A	
AT-1P-10 AT-1P-10M	M10×56	240A	

※結線の際は、下側ナットをスパナ等で固定して共回りを防ぎ上側ナットで確実な締付を行ってください。



取付例



AT-1P-6(M)
AT-1P-8(M)
AT-1P-10(M)

低圧用分岐端子台

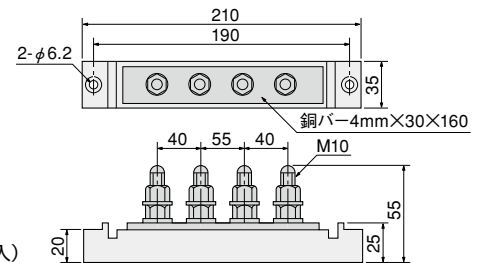
PAT.P(商品コード0580)

特長

1. 低圧分岐端子台として7分岐までの接続ができます。(200A用)
2. 耐電圧14kV、沿線距離は20mm以上あります。

材質

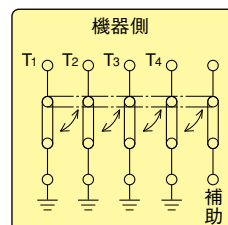
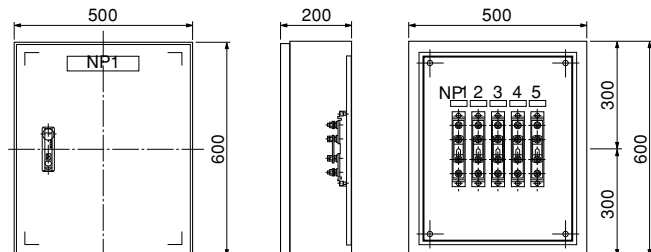
本体、バー、ボルト、ナット共
接地用端子台と同じです。



BT-200
(1ケース40ヶ入)

接地端子BOX(受注生産に応じます)

(例)AT-200×5台



(使用例)

