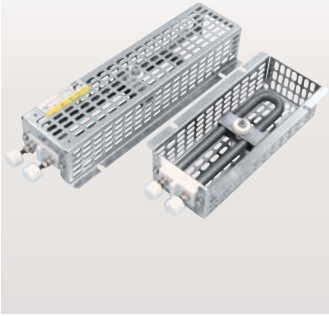


シーズヒーター仕様：SSH型

PAT.P(商品コード0560)

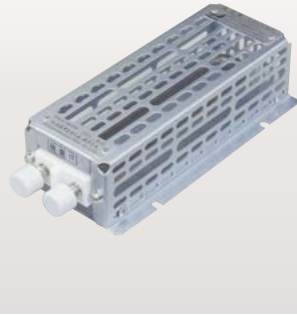
SSH型

RoHS



TSSH型

RoHS



用途

シーズヒーターに放熱カバーを取付けたもので、盤内の結露防止用、湿気防止用にご使用ください。

特長

1. シーズヒーターを使用する事により200Wのみ全長が短くなり、省スペース化に対応できます。
2. 打抜鋼板製の放熱カバーにスペースヒーターを組み込んだもので、四ヶ所のビス止めにより簡単に取付けることができます。

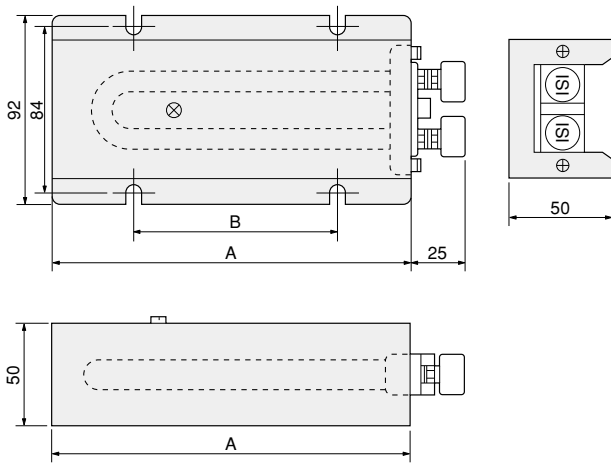
材質

熱源：シーズヒーター

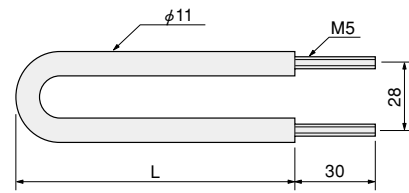
カバー：打抜鋼板(t=1.0mm)、クロメートメッキ仕上

端子：陶器製(M5ネジ)

※環境に配慮した三価クロメートメッキ品です。



ヒーター本体



品番 (RoHS)	容量	A	B	L
SSH-1105	110V 50W	220	132	160
SSH-1110	110V 100W	280	202	200
SSH-1120	110V 200W	280	202	250
SSH-2215	220V 150W	280	202	250
SSH-2220	220V 200W	280	202	250
TSSH-1108C	110V 80W	190	112	160

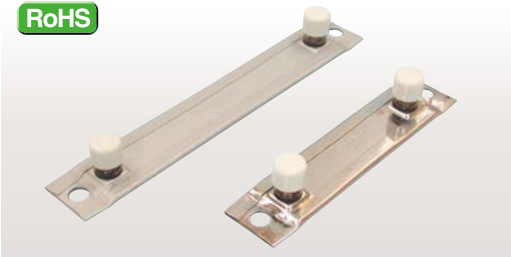
※サーモスタットは、別置きタイプ(ITS-050L、PTSC-090C)をご使用ください。

※TSSHは裏面カバー付、クリア塗装仕上げです。

スペースヒーター

PAT.(商品コード0560)

RoHS

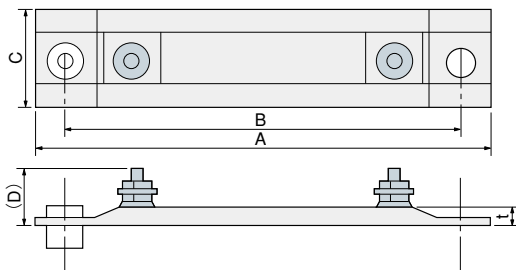


用途

各種盤内の結露防止、湿気防止用として盤内にお取り付けください。その他暖房機、乾燥用オープンダクトヒーターとしてご使用ください。

特長

発熱源は電熱用合金線をマイカ板に巻付け固定し、更に垂鉛めっき鋼板(クロムフリー)、又はステンレス鋼板で密閉してあります。



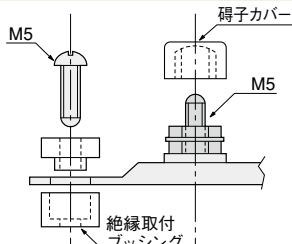
品番	容量	A	B	C	(D)	t
SH-1105	110V 50W	170	152	38	24.8	5.0
SH-1105S	110V 50W	170	152	38	24.8	5.0
SH-1110	110V 100W	240	222	38	24.8	5.0
SH-1110S	110V 100W	240	222	38	24.8	5.0
SH-1120	110V 200W	390	372	38	24.8	5.0
SH-1120S	110V 200W	390	372	38	24.8	5.0
SH-2205	220V 50W	170	152	38	24.8	5.0
SH-2205S	220V 50W	170	152	38	24.8	5.0
SH-2210	220V 100W	240	222	38	24.8	5.0
SH-2210S	220V 100W	240	222	38	24.8	5.0
SH-2220	220V 200W	390	372	38	24.8	5.0
SH-2220S	220V 200W	390	372	38	24.8	5.0

※品番の後のSはスペースヒーターのステンレス製を表示しています。(例:SH-1110S)

一般品は電気亜鉛めっき鋼板です。

取付方法

プッシング(陶器製)を取付穴に上下よりはさんで取付けますと、断熱と絶縁が完全にできます。リード端子には碍子カバー(陶器製)が付いています。
※これ等は全てセットになっています。



⚠ 注意・可燃性ガスなど危険雰囲気内では使用しないでください。
・直接ふれないよう保護カバーを取付けてください。

C

ヒーター シーズヒーター/スペースヒーター(SH)