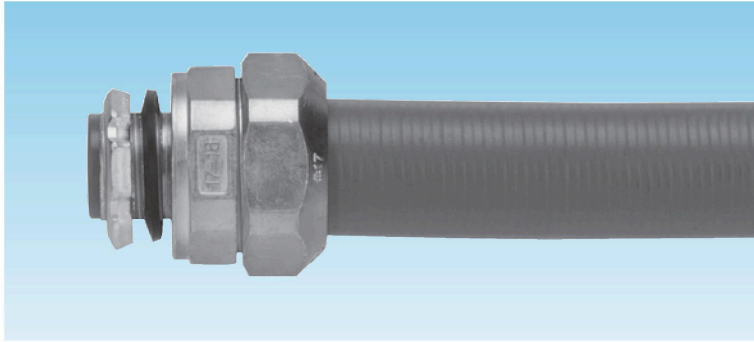


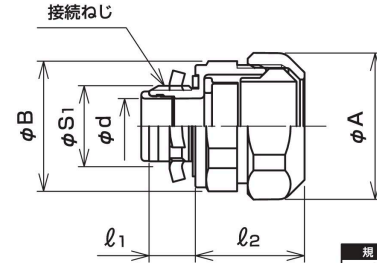
ノックアウト用防水コネクタ

主材質 亜鉛めっき付 (ZDC2)	表面処理 電気亜鉛めっき (三価クロム)	特性 IP66	環境 RoHS 対応	温度範囲 -25℃ ~90℃
-------------------------	----------------------------	------------	------------------	----------------------

ユニオン式



- プリカチューブをボックス類のノックアウトに接続するためのコネクタです。
- プリカチューブの接続は、ユニオン式です。
- 鋼（SPHC）製のロックナットを付属しています。
- プリカチューブとコネクタの引張力は500N（JIS C 8461-22の分類コードは3ミディアム）です。



規格 JIS C 8350	規格 PS E
---------------------	---------------

【厚鋼電線管おねじ付き】

納期区分	品番	接続できる プリカ チューブ	挿入できる ケーブル 最大外径	φA	φB	φd	l ₁	l ₂	接続ねじ JIS C 8305		重量 (g/個)	最小入数 (個/袋)
									φS ₁	呼び		
◎	WBG 10	10	8	28.7	29.0	10.0	12	25	20.9	CTG16	55	20
◎	WBG 12	12	10	32.0	29.0	12.1	12	25	20.9	CTG16	61	20
◎	WBG 15	15	13	35.3	30.8	14.1	12	26	20.9	CTG16	71	20
◎	WBG 17	17	13	38.0	33.7	14.1	12	26	20.9	CTG16	81	20
◎	※ WBG 17-22	17	15	38.0	37.2	17.0	12	26	26.4	CTG22	97	20
◎	※ WBG 24-16	24	13	47.2	42.4	14.1	12	29	20.9	CTG16	119	20
◎	WBG 24	24	19	47.2	42.4	20.0	12	29	26.4	CTG22	124	20
◎	WBG 30	PV 30	23	53.8	49.5	24.6	16	32	33.2	CTG28	180	10
◎	WBG 38	PE 38	32	63.6	59.3	33.0	16	38	41.9	CTG36	266	10
◎	WBG 50	50	37	78.6	73.8	38.3	18	39	47.8	CTG42	405	5
◎	※ WBG 50-54	50	48	78.6	74.0	49.3	18	38	59.6	CTG54	410	5
◎	WBG 63	63	48	92.4	87.2	49.3	18	40	59.6	CTG54	538	5
◎	WBG 76	76	63	107.6	101.9	64.0	19	41	75.1	CTG70	704	5
◎	WBG 83	83	75	114.2	108.3	76.3	20	44	87.8	CTG82	840	2
◎	WBG 101-92	101	87	135.9	129.6	88.2	22	46	100.3	CTG92	1162	2
◎	WBG 101-104	101	99	135.9	135.0	100.3	23	46	113.0	CTG104	1164	2

※印の品番は、JIS C 8350に該当しない製品です。

【薄鋼電線管おねじ付き】

納期区分	品番	接続できる プリカ チューブ	挿入できる ケーブル 最大外径	φA	φB	φd	l ₁	l ₂	接続ねじ JIS C 8305		重量 (g/個)	最小入数 (個/袋)
									φS ₁	呼び		
◎	WBC 10	10	8	28.7	26.7	10.0	12	25	19.1	CTC19	51	20
◎	WBC 12	12	10	32.0	27.6	12.1	12	25	19.1	CTC19	57	20
◎	WBC 15	15	12	35.3	30.8	13.1	12	26	19.1	CTC19	68	20
◎	WBC 17	17	12	38.0	33.7	13.1	12	26	19.1	CTC19	78	20
◎	WBC 24	PV 24	19	47.2	42.4	20.0	12	29	25.4	CTC25	118	20
◎	WBC 30	PE 30	23	53.8	49.5	24.6	16	32	31.8	CTC31	174	10
◎	WBC 38	38	30	63.6	59.3	30.8	16	38	38.1	CTC39	259	10
◎	WBC 50	50	42	78.6	73.8	42.9	18	39	50.8	CTC51	397	5
◎	WBC 63	63	53	92.4	87.2	54.7	18	40	63.5	CTC63	527	5
◎	WBC 76	76	63	107.6	101.9	64.0	19	41	76.2	CTC75	690	5

【メートルおねじ付き】

納期区分	品番	接続できる プリカ チューブ	挿入できる ケーブル 最大外径	φA	φB	φd	l ₁	l ₂	接続ねじ JIS C 8463		重量 (g/個)	最小入数 (個/袋)
									φS ₁	呼び		
◎	WBM 17	PV 17	13	38.0	33.7	14.1	10	26	19.9	M20×1.5	80	20
◎	WBM 24	PE 24	18	47.2	42.4	18.9	10	29	24.9	M25×1.5	130	20

KEIFLEX
SANFLEKI
ROBO
KEIGLAND
POWER
GODZILLA
PLICA TUBE
SANPIPE
GRIPLOK
SANPARTS
SANCABLE
SANCUBE