

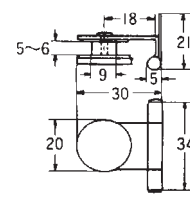
スカーレットヒンジ〈ガラス蝶番〉〈キャッチ無し〉



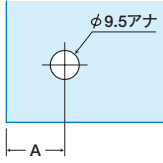
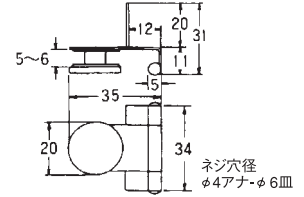
取付ネジは付いていません

ガラス厚 4~6mm用

インセット用



半かぶせ用



インセット

ガラス厚	A
4	19
5	18
6	17

カブセ扉

ガラス厚	A	カブセ代
4	19	8
5	18	7
6	18	6

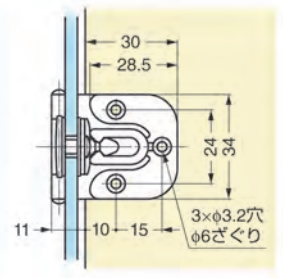
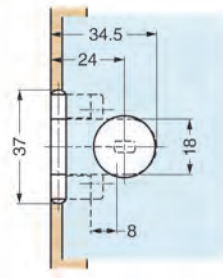
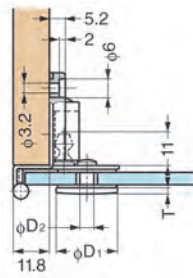
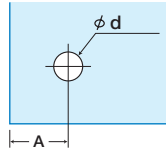
コード	呼称	材質・仕上	重さ	価格	1箱
30611	スカーレットヒンジ インセット	鋼板 クローム	26g	320	50個
30612	スカーレットヒンジ 半かぶせ	鋼板 クローム	29g	380	50個
30621	ステン スカーレットヒンジ インセット	ステンSUS304 生地	26g	540	100個
30622	ステン スカーレットヒンジ 半かぶせ	ステンSUS304 生地	30g	640	100個

GHC34/8型 キャッチ付〈ガラス蝶番〉



取付ネジは付いていません

ガラス厚 4~6mm用

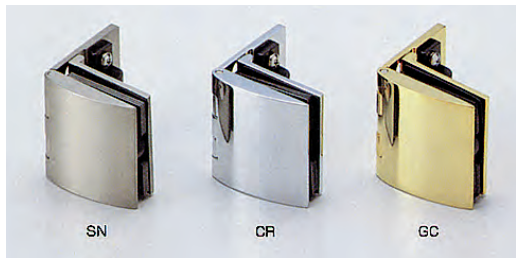


ガラス厚	A	カブセ代
4	19	8
5	18	7
6	18	6

コード	品番	仕上	材質(本体)	D1	D2	穴径d	T	重さ	価格	1箱
33055	GHC34/8CR	クロームメッキ	鋼	20	6.5	7	2	36g	1,100	40個
33057	GHC34/8G	金メッキクリアー仕上げ	鋼	20	6.5	7	2	36g	1,480	
33056	GHC34/8B	黒焼付塗装	ステンレスSUS304	21	8	8.5	3	32g	1,380	
38010	GHC34/8CR-W	クローム(ストッパー部はホワイト)	鋼	20	6.5	7	2	36g	1,100	

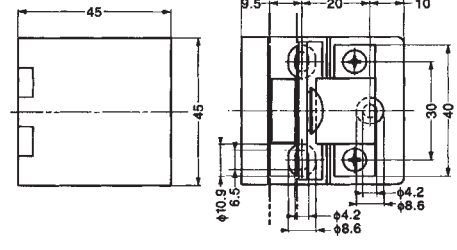
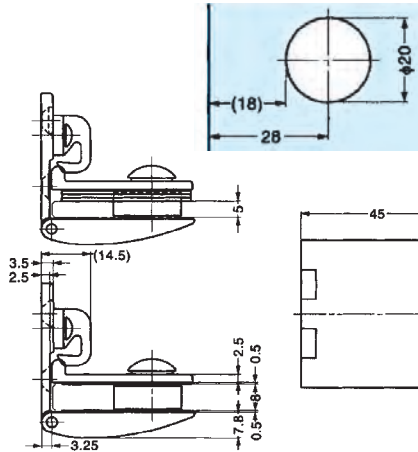
GH-450型 ガラス蝶番 (インセット扉用) 〈キャッチ付き〉

BRASS 真鍮製



ガラス厚 5~8mm用

適応ガラスサイズ 幅600mm、15kg以下



コード	品番	ガラス扉・スペーサー	価格	1箱
38021	GH-450-SN	5mmの場合・3枚	11,200	10個
38022	GH-450-CR	6mmの場合・2枚	11,200	
38023	GH-450-GC	8mmの場合・無し	12,400	

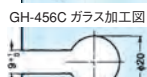
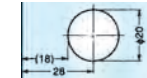
仕上記号: SN(サテンニッケル) CR(クロームメッキ) GC(金メッキ)

GH-456N型〈キャッチ無し〉 / GH-456C型〈キャッチ付き〉 (6mmカブセ扉用)

BRASS 真鍮製

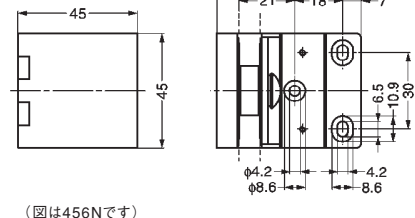
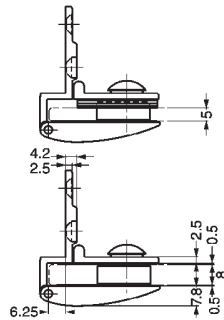


GH-456N ガラス加工図



ガラス厚 5~8mm用

適応ガラスサイズ 幅600mm、15kg以下



(図は456Nです)

コード	品番	キャッチ	ガラス扉・スペーサー	価格	1箱
38030	GH-456N-SN	なし	5mmの場合・3枚 6mmの場合・2枚 8mmの場合・無し	12,100	10個
38031	GH-456N-CR	なし		12,100	
38032	GH-456N-GC	なし		13,100	
38034	GH-456C-SN	付き		13,100	
38035	GH-456C-CR	付き		13,100	
38036	GH-456C-GC	付き		14,400	

仕上記号: SN(サテンニッケル) CR(クロームメッキ) GC(金メッキ)