

PC 用アクセサリ

ベースサイド部 100 mm

ベースエレメント前後用

ベースエレメント間に取り付けます。
高さ 200 mm のベースには、100 mm の
サイド部を 2 枚使用することもできます。

材料:

- 銅板製

表面:

- 塗装

同梱品:

- ベースサイド部 x2
- 取り付け部品を含む

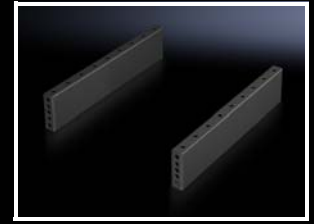
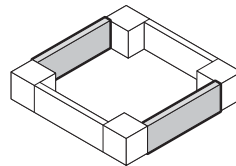
塗装色 RAL 7022

適用エンクロージャー奥行 mm	品番
600	8601.060
800	8601.080



取り付け時の注意点

- 連結するベースエレメントのぐらつきを避けるために、ベースサイド部 (高さ 100mm) を 90° 回転させて取り付けることもできます。その際は、ベース連結ブラケットが必要となります。



ベースサイド部 200 mm

ベースエレメント前後用

ベースエレメント間に取り付けます。
高さ 200 mm のベースには、100 mm の
サイド部を 2 枚使用することもできます。

材料:

- 銅板製

表面:

- 塗装

同梱品:

- ベースサイド部 x2
- 取り付け部品を含む

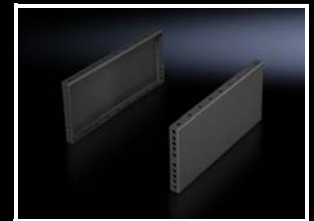
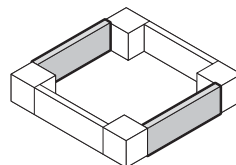
塗装色 RAL 7022

適用エンクロージャー奥行 mm	品番
600	8602.060
800	8602.080



取り付け時の注意点

- 連結するベースエレメントのぐらつきを避けるために、ベースサイド部 (高さ 100mm) を 90° 回転させて取り付けることもできます。その際は、ベース連結ブラケットが必要となります。



ハンドルアダプター

クイックハンドル用

ドアプロファイルの斜めデザイン部にクイック
ハンドルを取り付けるためには、ハンドルアダ
プターが必要になります。

材料:

- プラスチック製

塗装色:

- RAL 7035

同梱品:

- アダプタープレート x1
- ねじ固定ドームを延長するためのボルト x1
- 固定ねじ x2

仕様	品番
PC ドア用	8611.300

