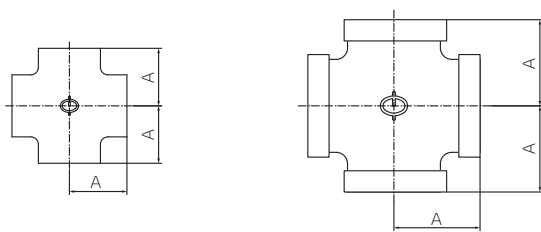


3.形状と寸法

クロス

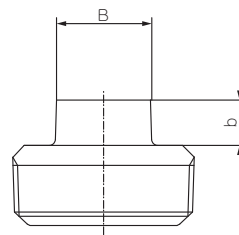


Cr

BCr(バンド付き)

呼び	中心から端面までの距離		重量 (g) [参考]
	A		
1/2	27		150
3/4	32		250
1	38		370
1 1/4	46		600
1 1/2	48		800
2	57		1100
2 1/2	69		2070
3	78		2880
4	97		5235

プラグ

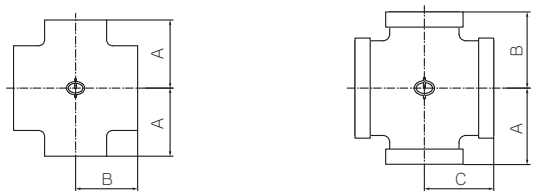


P

呼び	頭部 (四角)		重量 (g) [参考]
	二面幅 B	高さ b	
1/8	7	7	5
1/4	9	8	15
3/8	12	9	25
1/2	14	10	40
3/4	17	11	80
1	19	12	130
1 1/4	23	13	200
1 1/2	26	14	250
2	32	15	400
2 1/2	41	18	640
3	46	19	1040
4	58	22	1750
5	67	25	2860
6	77	28	3840

注) 呼び 1/8 ~ 3/8 の材質は、JIS G 3507-2「冷間圧造用炭素鋼—第2部：線」SWCH10Rで、めっき品は電気亜鉛めっき処理です。

径違いクロス

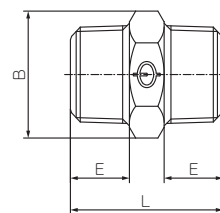


RCr

BRCr(バンド付き)

呼び ①×②×③×④	中心から端面までの距離			重量 (g) [参考]
	A	B	C	
1 1/2 × 1 1/2 × 1 × 1	41	45	-	645
2 × 2 × 1 × 1	44	51	-	890
2 × 2 × 1 1/4 × 1 1/4	48	54	-	850
2 × 2 × 1 1/2 × 1 1/2	52	55	-	900
2 1/2 × 2 1/2 × 1 × 1	48	60	-	1250
※ 2 1/2 × 2 1/2 × 1 1/4 × 1 1/4	52	62	-	1500
2 1/2 × 2 1/2 × 2 × 2	60	65	-	1500
3 × 3 × 1 1/2 × 1 1/2	58	72	-	2100
3 × 3 × 2 × 2	62	72	-	2110
※ 1 × 3/4 × 3/4 × 3/4	34	32	35	320
※ 1 1/2 × 1 × 1 × 1	41	38	45	560
※ 2 × 1 1/4 × 1 × 1	44	40	51	750
※ 2 × 1 1/2 × 1 × 1	44	41	51	820
※ 2 1/2 × 2 × 1 × 1	48	44	60	1100

ニップル



Ni

呼び	L	E	二面幅 B		重量 (g) [参考]
			六角	八角	
1/8	32	11	14	-	25
1/4	34	12	17	-	30
3/8	36	13	21	-	55
1/2	42	16	26	-	80
3/4	47	18	32	-	120
1	52	20	38	-	160
1 1/4	56	22	46	-	250
1 1/2	60	23	54	-	300
2	66	25	-	63	500
2 1/2	73	28	-	80	720
3	81	32	-	95	1070
4	92	37	-	120	1740
5	104	42	-	145	2600
6	116	46	-	170	4300