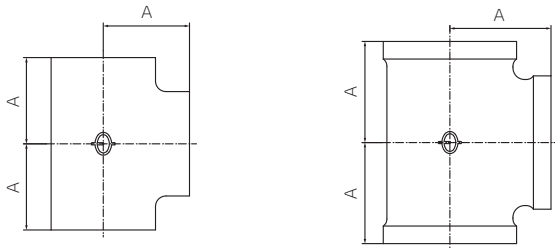


3.形状と寸法

チーズ



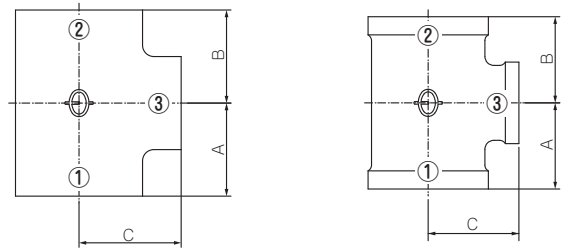
T

BT(バンド付き)

呼び	中心から端面までの距離		重量 (g) [参考]
	A		
1/8	17		30
1/4	19		55
3/8	23		90
1/2	27		130
3/4	32		220
1	38		340
1 1/4	46		520
1 1/2	48		600
2	57		1000
2 1/2	69		1900
3	78		2500
4	97		4900
5	113		7030
6	132		11600

径違いチーズ

枝径小



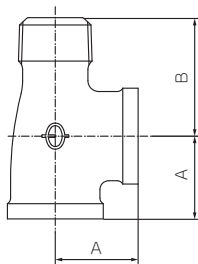
RT

BRT(バンド付き)

呼び ①×②×③	中心から端面までの距離			重量 (g) [参考]
	A	B	C	
3/8 × 3/8 × 1/4	20	20	22	65
1/2 × 1/2 × 1/4	24	24	24	100
1/2 × 1/2 × 3/8	26	26	25	120
3/4 × 3/4 × 3/8	28	28	28	160
3/4 × 3/4 × 1/2	29	29	30	180
1 × 1 × 3/8	30	30	31	230
1 × 1 × 1/2	32	32	33	240
1 × 1 × 3/4	34	34	35	260
1 1/4 × 1 1/4 × 1/2	34	34	38	340
1 1/4 × 1 1/4 × 3/4	38	38	40	400
1 1/4 × 1 1/4 × 1	40	40	42	440
1 1/2 × 1 1/2 × 1/2	35	35	42	410
1 1/2 × 1 1/2 × 3/4	38	38	43	450
1 1/2 × 1 1/2 × 1	41	41	45	500
1 1/2 × 1 1/2 × 1 1/4	45	45	48	550
2 × 2 × 1/2	38	38	48	620
2 × 2 × 3/4	41	41	49	650
2 × 2 × 1	44	44	51	700
2 × 2 × 1 1/4	48	48	54	800
2 × 2 × 1 1/2	52	52	55	900
2 1/2 × 2 1/2 × 1/2	41	41	57	1100
2 1/2 × 2 1/2 × 3/4	44	44	58	1110
2 1/2 × 2 1/2 × 1	48	48	60	1350
2 1/2 × 2 1/2 × 1 1/4	52	52	62	1400
2 1/2 × 2 1/2 × 1 1/2	55	55	62	1450
2 1/2 × 2 1/2 × 2	60	60	65	1500
※ 3 × 3 × 1/2	41	41	64	1390
3 × 3 × 3/4	46	46	66	1470
3 × 3 × 1	50	50	68	1580
3 × 3 × 1 1/4	55	55	70	1800
3 × 3 × 1 1/2	58	58	72	1900
3 × 3 × 2	62	62	72	2100
3 × 3 × 2 1/2	72	72	75	2500
※ 4 × 4 × 1/2	50	50	79	2500
4 × 4 × 3/4	54	54	80	2585
4 × 4 × 1	57	57	83	2935
4 × 4 × 1 1/4	61	61	86	2920
4 × 4 × 1 1/2	63	63	86	2860
4 × 4 × 2	69	69	87	3250
4 × 4 × 2 1/2	78	78	90	3900
4 × 4 × 3	83	83	91	4080
※ 5 × 5 × 1/2	53	53	92	3060
5 × 5 × 3/4	55	55	96	3900
5 × 5 × 1	60	60	97	3700
5 × 5 × 1 1/4	62	62	100	4520
5 × 5 × 1 1/2	66	66	100	4500
5 × 5 × 2	72	72	103	4310
5 × 5 × 2 1/2	81	81	105	5400
5 × 5 × 3	87	87	107	5800
5 × 5 × 4	100	100	111	6145
6 × 6 × 1	64	64	110	6225
6 × 6 × 1 1/4	67	67	113	6450
6 × 6 × 1 1/2	70	70	115	6550
6 × 6 × 2	75	75	116	6720
6 × 6 × 2 1/2	85	85	118	6460
6 × 6 × 3	92	92	120	8600
6 × 6 × 4	102	102	125	9450
6 × 6 × 5	116	116	128	10100

めすおすチーズ

(サービス T)



ST(バンド付き)

呼び	中心から端面までの距離		重量 (g) [参考]
	A	B	
1/2	27	40	125
3/4	32	47	190
1	38	54	350
1 1/4	46	62	545
1 1/2	48	68	680
2	57	79	1085