

1/2"SQエアインパクトレンチ



品番	ソケット長さ(mm)	駆力(kg)	最大トルク(N・m)	全長(mm)	税込価格(¥)	税抜(¥)
65331	12.7	16	540	147	31,290	29,800

- 正・逆切替レバーとトルク調整ダイヤルをトリガー近くに配置することにより、片手で操作でき、作業性が向上します。
- 振動を吸収し、握りやすく、手にフィットするラバーグリップを採用しています。
- 付属品:エアプラグ、ミニオイル、取扱説明書

3/4"SQエアインパクトレンチ



品番	ソケット長さ(mm)	駆力(kg)	最大トルク(N・m)	全長(mm)	税込価格(¥)	税抜(¥)
65336	19.0	32	1626	203	73,500	70,000

- トルクの立ち上がりが早く、締め付けのバラツキがない安心・信頼のツインハンマー採用
- 正・逆切替レバーとトルク調整ダイヤルをトリガー近くに配置することにより、片手で操作でき、作業性が向上します。
- 振動を吸収し、握りやすく、手にフィットするラバーグリップを採用しています。
- 小型トラック、4t車等のタイヤ脱着作業
- 建設機械の分解組立作業
- 造船・プラント建設作業
- 付属品:エアプラグ、ミニオイル、取扱説明書

エアソー



品番	全長(mm)	空気消費量(m <sup>3</sup> /min)	質量(kg)	税込価格(¥)	税抜(¥)
65125	238	0.23	0.6	31,290	29,800

- 用途:自動車整備、鍍金の切断作業に。アルミ・プラスチック・木材等あらゆる切断作業に。
- ストローク数:10000bpm、ストローク長:10mm
- 使用気圧:0.63MPa、空気消費量:0.23m<sup>3</sup>(normal)/min、
- 切断能力:25mm/10秒間(3mm厚鉄板切断時)
- ホース継手サイズ:PT1/4"
- 付属品:エアプラグ、六角棒レンチ3mm、ブレード(32山)5枚、取扱説明書

デュアルアクションサンダー



品番	ペーパーサイズ(mm)	オービット径(mm)	全長(mm)	質量(kg)	税込価格(¥)	税抜(¥)
65176	125	5	154	0.92	29,400	28,000

- 手の平サイズの超軽量・小型タイプ。肌調整・仕上げ研磨作業に。
- マジックペーパー仕様。非吸塵式。
- 無負荷回転数:10,000r.p.m
- 空気消費量:0.19m<sup>3</sup>(normal)/min
- ホース継手サイズ:PT1/4"
- 付属品:エアプラグ、ミニオイル、スパナ、φ125mmマジックパッド、φ125mmパッド、取扱説明書

エアドリル



品番	穴あけ能力(mm)	無負荷回転数(rpm)	全長(mm)	質量(kg)	税込価格(¥)	税抜(¥)
58062	10	2200	133	0.89	30,240	28,800

- 用途:10mm以下の穴あけ作業に。自動車钣金・補修作業に。
- 空気消費量:0.323(normal)/min
- ホース継手サイズ:PT1/4"
- 付属品:エアプラグ、ミニオイル、チャックキー、取扱説明書

エアドリル



品番	穴あけ能力(mm)	無負荷回転数(rpm)	全長(mm)	質量(kg)	税込価格(¥)	税抜(¥)
58063	13	800	155	1.16	38,430	36,600

- 用途:13mm以下の穴あけ作業に。自動車钣金・補修作業に。
- 正逆回転切替式ですので、タッピング作業にも最適です。
- 空気消費量:0.353(normal)/min
- ホース継手サイズ:PT1/4"
- 付属品:エアプラグ、ミニオイル、チャックキー、取扱説明書

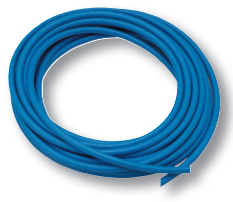
ウレタンホース



品番	長さ(m)	内径×外径(mm)	税込価格(¥)	税抜(¥)
SNF6.5-10C	10	φ6.5×10	6,405	6,100
SNF6.5-20C	20	φ6.5×10	10,500	10,000
SNF6.5-30C	30	φ6.5×10	15,750	15,000
SNF8.5-10C	10	φ8.5×12.5	8,400	8,000
SNF8.5-20C	20	φ8.5×12.5	15,750	15,000
SNF8.5-30C	30	φ8.5×12.5	22,575	21,500

- エア設備に必須のエアホース
- カブラ付き

ウレタンホース



品番	長さ(m)	内径×外径(mm)	税込価格(¥)	税抜(¥)
SNF6.5-10	10	φ6.5×10	4,830	4,600
SNF6.5-20	20	φ6.5×10	9,303	8,860
SNF6.5-30	30	φ6.5×10	13,965	13,300
SNF6.5-100	100	φ6.5×10	48,300	46,000
SNF8.5-10	10	φ8.5×12.5	7,350	7,000
SNF8.5-20	20	φ8.5×12.5	14,700	14,000
SNF8.5-30	30	φ8.5×12.5	22,050	21,000
SNF8.5-100	100	φ8.5×12.5	73,500	70,000

- エア設備に必須のエアホース
- ホースのみ

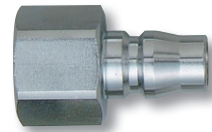
カップリングプラグ



品番	仕様	税込価格(¥)	税抜(¥)
Y22-PM	PT1/4"おねじ	179	170
Y23-PM	PT3/8"おねじ	179	170
Y24-PM	PT1/2"おねじ	294	280

- 材質:鉄
- エア設備に必須のカップリングプラグ。

カップリングプラグ



品番	仕様	税込価格(¥)	税抜(¥)
Y22-PF	PT1/4"めねじ	179	170
Y23-PF	PT3/8"めねじ	179	170
Y24-PF	PT1/2"めねじ	336	320

- 材質:鉄
- エア設備に必須のカップリングプラグ。

カップリングプラグ



品番	仕様	税込価格(¥)	税抜(¥)
Y22-PH	1/4"ホース用(タケノコ)	179	170
Y23-PH	3/8"ホース用(タケノコ)	179	170
Y24-PH	1/2"ホース用(タケノコ)	294	280

- 材質:鉄
- エア設備に必須のカップリングプラグ。

カップリングプラグ



品番	仕様	税込価格(¥)	税抜(¥)
Y22-PN	φ6.5mm×φ10mmホース用(ネット式)	336	320
Y23-PN	φ8.5mm×φ12.5mmホース用(ネット式)	336	320
Y24-PN	φ11mm×φ16mmホース用(ネット式)	504	480

- 材質:鉄
- エア設備に必須のカップリングプラグ。