

G-LIST No. | CH1007

VコートXPM2刃面取カッタ

V Coated·XPM·2 Flutes·Chamfering Cutter

VP-SCC

切削条件 Cutting Conditions | P861



切れ味の良いねじれ刃の採用により、パリの少ないきれいな加工面が得られます。

Good surface finish provided by helix sharp cutting edge



G-LIST No. | CH1004

VコートXPM3刃コーナラウンディング

V Coated·XPM·3 Flutes·Corner Rounding

V-XPM-ECR

切削条件 Cutting Conditions | P876



Vコーティングを施した粉末ハイスXPMコーナラウンディングカッタです。

Vcoated powder metallurgy XPM end mill with corner rounding.

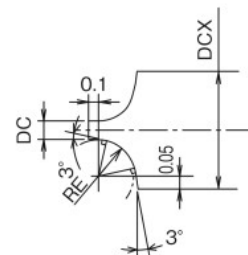
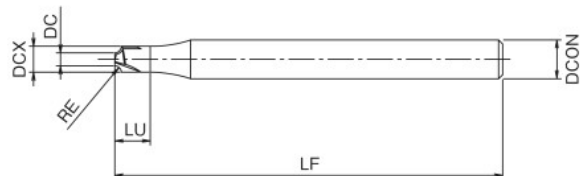


(単位:mm) (Unit:mm)

ツール No. EDP No.	先端径×半角×大端径 DC × KAPR × DCX	全長 LF	刃長 APMX	沖径 DCON	在庫 Stock	重量 (g)	標準価格 (Yen)
8454883	0.8 × 45° × 3	50	1.1	3	D	6	9,450
8454884	0.8 × 45° × 4		1.6	4		8	9,450
8454906	1 × 45° × 6	60	2.5	6		18	9,810
8454908	1 × 45° × 8	70	3.5	8		31	10,100
8454910	1 × 45° × 10	80	4.5	10		53	11,700
8454912	1 × 45° × 12	90	5.5	12		87	14,000

(単位:mm) (Unit:mm)

ツール No. EDP No.	先端径×コーナ半径 DC × RE	外径 DCX	全長 LF	沖径 DCON	首下長 LU	在庫 Stock	重量 (g)	標準価格 (Yen)
8405121	2 × R0.5	3	60	6	4	D	16	13,600
8405122	2 × R0.75	3.5			5		16	13,600
8405123	2 × R1	4			5.5	16	13,600	
8405124	2 × R1.25	4.5			6	16	13,600	
8405125	2 × R1.5	5			7	17	13,600	
8405126	2 × R1.75	5.5		7.5	17	13,600		
8405127	2 × R2	6		—	17	13,600		
8405128	2 × R2.25	6.5		9	26	13,600		
8405129	2 × R2.5	7		10	27	13,600		
8405130	2 × R2.75	7.5		10.5	27	13,600		
8405131	2 × R3	8	—	26	13,600			
8405133	2 × R3.5	9	10	12	39	15,800		
8405135	2 × R4	10		—	39	15,800		



OSGアプリなら「Myカタログ」に登録でオリジナルのカタログ棚を作成可能 ▶▶▶ P.6

被削材質 Work Material	炭素鋼 Carbon Steel	合金鋼 Alloy Steel	プリハードン鋼 Prehardened Steel	ステンレス鋼 Stainless Steel	鋳鉄 Cast Iron	銅合金 Copper Alloy	アルミ合金 Aluminum Alloy	チタン合金 Titanium Alloy	耐熱合金 Heat Resistant Alloy	プラスチック Plastic
製品記号 Abbreviation	プリハードン鋼 Prehardened Steel	工具鋼 Tool Steel	焼き入れ鋼 Hardened Steel	~ 45HRC	~ 45HRC	~ 35HRC	~ 350HB			
VP-SCC	○	○	○	○	○	○	○	○	○	○

在庫記号について Inventory symbols

- = 標準在庫品 Standard stock item
- = 準標準在庫品 (在庫をご確認下さい。) Limited standard stock item
- = 特定代理店在庫品 Stocked by specific distributors. Contact us for price & availability.
- ▲ = 新製品及び後継品へ切り替え生産 (在庫をご確認下さい。) Scheduled to be replaced by new product or successor item
- △ = 生産中止品 (在庫をご確認下さい。) Discontinued item