

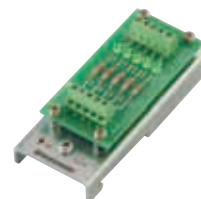
外部抵抗モジュール RoHS

DC24V出力のコントローラとDC5V入力のドライバを接続するのに必要な電流制限抵抗(2.2kΩ、1/2W)を5個搭載しています。信号確認用LEDも搭載しました。DINレール取り付けです。

●種類と価格

材質：金具部SPCC 表面処理：三価クロメート

品名	定価	主な適用製品
VCS01	2,500円	ARシリーズ ARLシリーズ RKシリーズ CRKシリーズ CMKシリーズ



概要
商品体系

ケーブル

カップリング

取付金具

配線サポート
機器

設定・
表示機器

その他

論理反転モジュール RoHS

信号の論理を反転できる回路です。出力信号の論理が合わない機器との接続を可能にします。

- 論理反転回路を2回路搭載
- リレーを駆動できる出力を確保
- DINレール取り付け
- 端子台接続で簡単・確実

●種類と価格

材質：金具部SPCC 表面処理：三価クロメート

品名	定価	主な仕様
VCS03-2	2,500円	電源電圧 DC5~24V±10% 入力信号 オープンコレクタ出力を接続してください。 内部プルアップ抵抗5.6kΩ(Lレベル0~0.5V) 出力信号 DC30V以下、120mA以下 Vce(sat)(ON電圧)が0.3~1V残ります。



パルス分配モジュール RoHS

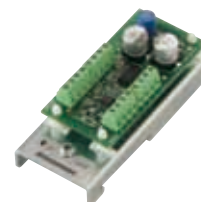
1台の発振器(コントローラ)で2台のドライバを同期運転できるように、パルス信号を2つに分配するモジュールです。

- 1つのパルス信号を2つに分けて出力します
- DINレール取り付け
- 端子台接続で簡単・確実
- ラインドライバ出力の発振器も接続できます
- ラインレシーバではありません。ノイズに強くなるわけではありません。

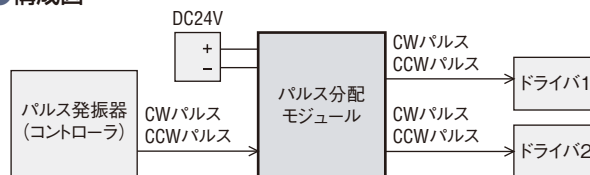
●種類と価格

材質：金具部SPCC 表面処理：三価クロメート

品名	定価	主な仕様
VCS04	7,000円	入力形式 フォトカプラ入力 出力形式 オープンコレクタ出力



●構成図



この製品の詳細情報や使用上のご注意は、取扱説明書をご確認ください。取扱説明書は、ホームページからダウンロードしていただくか、お客様ご相談センターにお問い合わせください。

<http://www.orientalmotor.co.jp/>