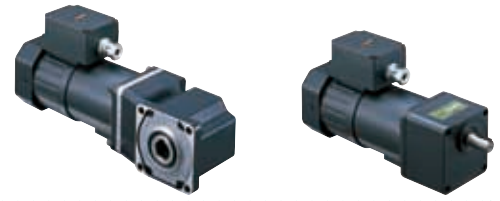


電磁ブレーキ付インダクションモーター BHシリーズ

200W

□104mm



■特徴

●出力200W

クラス最小サイズで出力200Wを実現。

●ハイポイドギヤ採用の直交軸ギヤヘッド

直交軸ギヤヘッドはハイポイドギヤ採用。中空軸、中実軸をラインアップし、省スペース化を実現します。

●シャフト先端にタップ加工

ギヤヘッドのシャフトには、負荷との接続に便利なタップ加工をしています。

●「コンビタイプ」で取り付けも簡単

モーターとギヤヘッドをあらかじめ組み付けてお届けするコンビタイプをご用意。装置への取り付けも簡単におこなえます。

コンビタイプ：モーターと専用ギヤヘッドをあらかじめ組み付けてお届けするものです。機器への取付作業が軽減されます。モーターとギヤヘッドの組み合わせを変更したり、保守用にギヤヘッドが必要な場合には、モーター、ギヤヘッドを別々にお求めになることもできます。

■仕様 連続定格 (RoHS)



品名		出力 W	電圧 V	周波数 Hz	電流 A	起動トルク N·m	定格トルク N·m	定格 回転速度 r/min	コンデンサ 容量 μF
コンビタイプ	丸シャフトタイプ								
Ⓣ	BHI62AMT-□RH BHI62AMT-□RA BHI62AMT-□	200	単相 100	50	3.1	0.88	1.45	1250	47
				60	3.3		1.27	1500	
Ⓣ	BHI62FMT-□RH BHI62FMT-□RA BHI62FMT-□	200	単相 110	60	3	0.88	1.27	1500	40
			単相 115			0.98			
Ⓣ	BHI62CMT-□RH BHI62CMT-□RA BHI62CMT-□	200	単相 200	50	1.6	0.98	1.49	1250	12
				60	1.7		1.27	1500	
Ⓣ	BHI62EMT-□RH BHI62EMT-□RA BHI62EMT-□	200	単相 220	50	1.5	0.98	1.52	1250	10
				60			1.27	1500	
			単相 230	50			1.52	1250	
				60			1.27	1500	
Ⓣ	BHI62SMT-□RH BHI62SMT-□RA BHI62SMT-□	200	三相 200	50	1.1	1.49	1.49	1250	-
				60			1.25	1500	
			三相 220	60	0.95	1.23	1550		
						三相 230	1.18	1600	

●各仕様の値はモーター単体時の特性です。

●安全規格について → J-2ページ

Ⓣ：サーマルプロテクタ(自動復帰型)を内蔵しています。モーターが何らかの原因で過熱すると、サーマルプロテクタがはたらいてモーターは停止します。(電磁ブレーキへの電力供給は継続され、開放状態のままです。)
モーターの温度が下がると自動的に運転を再開しますので、点検作業は必ず電源を切っておこなってください。

●電磁ブレーキ部仕様(無励磁作動型)

品名	電圧 V	周波数 Hz	電流 A	入力 W	静摩擦トルク N·m
BHI62AMT-□RH、BHI62AMT-□RA BHI62AMT-□、BHI62AMT-A	単相 100	50	0.17	12	1.5
		60			
BHI62FMT-□RH、BHI62FMT-□RA BHI62FMT-□、BHI62FMT-A	単相 110 単相 115	60	0.17	12	1.5
		60			
BHI62CMT-□RH、BHI62CMT-□RA BHI62CMT-□、BHI62CMT-A	単相 200	50	0.09	12	1.5
		60			
BHI62EMT-□RH、BHI62EMT-□RA BHI62EMT-□、BHI62EMT-A	単相 220	50	0.09	12	1.5
		60			
	単相 230	50			
		60			
BHI62SMT-□RH、BHI62SMT-□RA BHI62SMT-□、BHI62SMT-A	単相 200	50	0.09	12	1.5
		60			
	単相 220	60			
		単相 230			

●品名中の□には、減速比を表す数字が入ります。