

ラインアップ  
追加

## ネットワークコンバータ

〈関連情報〉

●法令・規格→J-2ページ

CE

●法令・規格についての詳細情報は、当社WEBサイトをご確認ください。



ネットワークコンバータは、上位通信プロトコルから当社独自のRS-485通信プロトコルへの変換器です。ネットワークコンバータを使用し、上位通信環境下で当社のRS-485通信対応製品を制御することができます。

## 特徴

## 省配線、省スペースが可能

RS-485通信対応製品との接続は、付属ケーブル1本で配線処理が完了します。

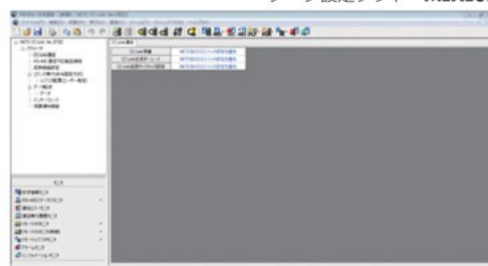
市販のLANケーブル(ストレート結線)でも接続できます。



## 各種パラメータの設定方法

ネットワークコンバータの設定は、データ設定器 **OPX-2A** (別売) またはデータ設定ソフト **MEXE02** でおこなえます。

データ設定器 **OPX-2A**、データ設定ソフト **MEXE02** は、スレーブとの通信にかかる時間のモニタなどにも使用できます。

データ設定器 **OPX-2A**データ設定ソフト **MEXE02**

## 複数軸の接続が可能

RS-485通信対応製品を複数軸接続できます。

- CC-Link Ver.1.1 対応：最大 12 軸
- CC-Link Ver.2 対応：最大 16 軸
- MECHATROLINK-II 対応：最大 16 軸
- MECHATROLINK-III 対応：最大 16 軸
- EtherCAT 対応：最大 16 軸

## ご注意

●**NETC01-M2**と**NETC01-M3**の設定には、データ設定器 **OPX-2A** またはデータ設定ソフト **MEXE02** が必要です。

●データ設定ソフト **MEXE02** は当社WEBサイトからダウンロードできます。

また、メディアの配布もおこなっています。

詳しくは当社WEBサイトからのご請求、またはお近くの支店・営業所にお問い合わせください。

<http://www.orientalmotor.co.jp/>

## ●ESIファイル

**NETC01-ECT** をより簡単にお使いいただけるよう ESI ファイルをご用意しています。ESI ファイルは当社WEBサイトよりダウンロードできます。なお、オムロン(株)製PLCとの接続については、オムロン(株)にお問い合わせください。EtherCAT 接続ガイドをご用意されています。

## ●CSP+ファイル

CSP+ファイル(シーエスピープラスファイル)とは、CC-Link システムプロファイルのことです。

**NETC02-CC** 用の CSP+ ファイルは、当社WEBサイトからダウンロードできます。

製品には、次のものが含まれています。

ネットワークコンバータ、RS-485 通信用ケーブル、電源コネクタ、取扱説明書、CC-Link 通信コネクタ (**NETC01-CC**、**NETC02-CC** のみ)

## 種類と価格

ネットワーク種類	品名	定価
CC-Link Ver.1.1 対応	<b>NETC01-CC</b>	22,000円
CC-Link Ver.2 対応	<b>NETC02-CC</b>	22,000円
MECHATROLINK-II 対応	<b>NETC01-M2</b>	25,000円
MECHATROLINK-III 対応	<b>NETC01-M3</b>	28,000円
EtherCAT 対応	<b>NETC01-ECT</b>	28,000円