

# DMH

スタンダードタイプ



ベーシックな小もの搬送に最適な汎用タイプ。



## ●型式と仕様

| DMH           | 30   | D   | R   | 300              | B18 | R   | 09                  | X   |     |                 |     |                                   |
|---------------|--|-----|-----|------------------|-----|-----|---------------------|-----|-----|-----------------|-----|-----------------------------------|
| 1             | 2  | 3   | 4   | 5                | 6   | 7   | 8                   | 9   |     |                 |     |                                   |
| 1 機種記号        | DMH (センタドライブ スタンダード)   |     |     |                  |     |     |                     |     | 注   |                 |     |                                   |
| 2 呼称幅         | 05   | 07  | 10  | 15               | 20  | 25  | 30                  | 35  | 40  | 50              | 60  | 機長400cmを超える場合は、実ベルト幅より、7mm狭くなります。 |
| BW実ベルト幅 (mm)  | 47   | 72  | 97  | 147              | 197 | 247 | 297                 | 347 | 397 | 497             | 597 |                                   |
| FWフレーム幅 (mm)  | 95   | 120 | 145 | 195              | 245 | 295 | 345                 | 395 | 445 | 545             | 645 |                                   |
| 5 機長 (cm)     | MIN.55~MAX.600   |     |     | MIN.55~MAX.1,200 |     |     | MIN.呼称幅×2~MAX.1,200 |     |     | 高速仕様の機長はMAX.400 |     |                                   |
| 標準ベルト         | 樹脂製平ベルト(1プライ)  |     |     |                  |     |     |                     |     |     |                 |     |                                   |
| エンドブリー径       | φ27.2  |     |     |                  |     |     |                     |     |     |                 |     |                                   |
| 3 駆動部タイプ      | D:下付き S:スリム(オプション)   |     |     |                  |     |     |                     |     |     |                 |     |                                   |
| 4 駆動部の取付方向    | R:搬送方向右側 L:搬送方向左側  |     |     |                  |     |     |                     |     |     |                 |     |                                   |
| 6 速度記号        | 右ページ参照   |     |     |                  |     |     |                     |     |     |                 |     |                                   |
| 7 コントローラの取付方向 | R:搬送方向右側 L:搬送方向左側  |     |     |                  |     |     |                     |     |     |                 |     |                                   |
| 8 モータ出力       | N:定速 02:25W 04:40W 06:60W 09:90W                               |     |     |                  |     |     |                     |     |     |                 |     |                                   |
|               | B:ブラシレス変速 05:50W 09:90W  |     |     |                  |     |     |                     |     |     |                 |     |                                   |
|               | G/F:インバータ変速 02:25W 04:40W 06:60W 09:90W ※「G」は東芝製、「F」は三菱製を表します。 |     |     |                  |     |     |                     |     |     |                 |     |                                   |
| 9 入力電源        | X:100V単相 Y:200V単相 Z:200V三相                                     |     |     |                  |     |     |                     |     |     |                 |     |                                   |
| 搬送能力          | MAX. 50kg/台 ※モータ出力は「搬送能力の目安」をご参照ください。                          |     |     |                  |     |     |                     |     |     |                 |     |                                   |

標準仕様以外のものも製作いたしますのでご相談ください。

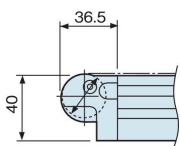
※色文字は標準準です。

## ●標準図

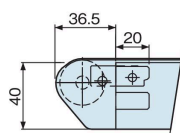
単位: mm

### ●エンドブリー部

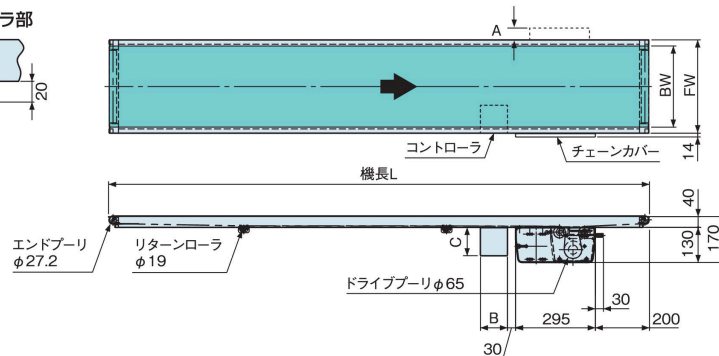
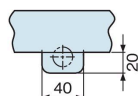
呼称幅 05・07



呼称幅 10~60



### ●リターンローラ部



駆動部取付方向がL側の場合、駆動部位置は右図になります。

※本図は、駆動部の取付方向: R、コントローラの取付方向: Rを表します。  
注) フレーム断面、モータ突出寸法(上図A寸法)はP175・176をご参照ください。

### ●コントローラ寸法 (上図B、C寸法)

| コントローラ仕様 |            | B寸法 | C寸法 |
|----------|------------|-----|-----|
| 単相       | 定速: N      | 110 | 120 |
|          | ブラシレス変速: B | 110 | 120 |
|          | インバータ変速: G | 100 | 230 |
| 三相       | インバータ変速: F | 100 | 160 |