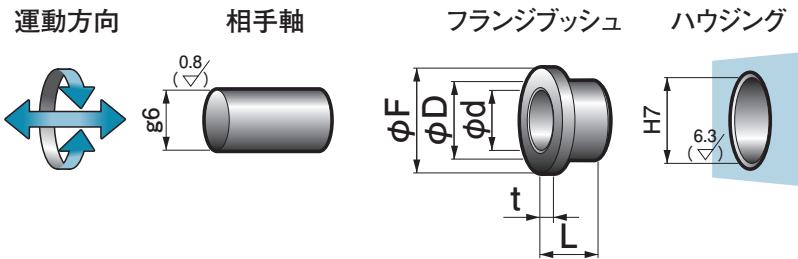


適用する内径、外径、長さから Parts No. を選んでください。

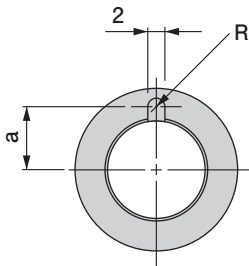
(例)内径10mm、外径14mm、長さ8mmの場合

### GEF - 1008

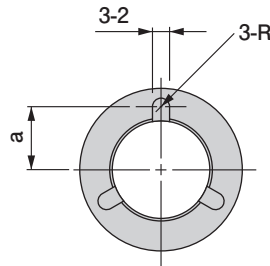
Parts No.でご指示ください。



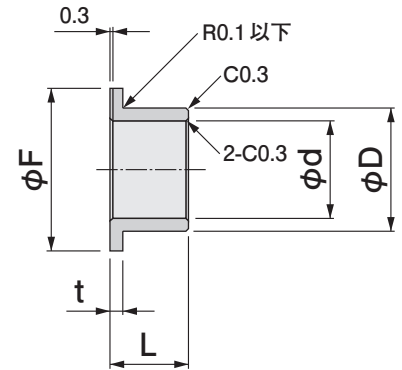
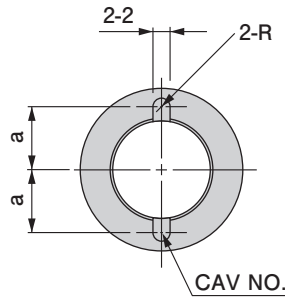
#### タイプA



#### タイプB



#### タイプC



| Parts No.       | 内径※ |                  | 外径 |                  | 長さ |            | フランジ |            |     |            | タイプ | a    |
|-----------------|-----|------------------|----|------------------|----|------------|------|------------|-----|------------|-----|------|
|                 | φd  | 公差               | φD | 公差               | L  | 公差         | φF   | 公差         | t   | 公差         |     |      |
| <b>GEF-0304</b> | 3   | +0.070<br>+0.040 | 6  | +0.052<br>+0.012 | 4  | 0<br>-0.10 | 9    | 0<br>-0.10 | 1.5 | 0<br>-0.10 | A   | 3.0  |
| <b>GEF-0404</b> | 4   | +0.070<br>+0.040 | 7  | +0.055<br>+0.015 | 4  | 0<br>-0.10 | 10   | 0<br>-0.10 | 1.5 | 0<br>-0.10 | A   | 3.5  |
| <b>GEF-0505</b> | 5   | +0.070<br>+0.040 | 8  | +0.055<br>+0.015 | 5  | 0<br>-0.10 | 11   | 0<br>-0.10 | 1.5 | 0<br>-0.10 | A   | 4.0  |
| <b>GEF-0605</b> | 6   | +0.070<br>+0.040 | 9  | +0.055<br>+0.015 | 5  | 0<br>-0.10 | 12   | 0<br>-0.10 | 1.5 | 0<br>-0.10 | C   | 4.5  |
| <b>GEF-0806</b> | 8   | +0.075<br>+0.040 | 12 | +0.068<br>+0.018 | 6  | 0<br>-0.10 | 16   | 0<br>-0.10 | 2.0 | 0<br>-0.10 | A   | 5.5  |
| <b>GEF-1008</b> | 10  | +0.095<br>+0.060 | 14 | +0.068<br>+0.018 | 8  | 0<br>-0.10 | 18   | 0<br>-0.10 | 2.0 | 0<br>-0.10 | A   | 6.5  |
| <b>GEF-1208</b> | 12  | +0.100<br>+0.060 | 16 | +0.068<br>+0.018 | 8  | 0<br>-0.10 | 20   | 0<br>-0.10 | 2.0 | 0<br>-0.10 | B   | 7.5  |
| <b>GEF-1510</b> | 15  | +0.100<br>+0.060 | 19 | +0.068<br>+0.018 | 10 | 0<br>-0.10 | 23   | 0<br>-0.10 | 2.0 | 0<br>-0.10 | B   | 9.0  |
| <b>GEF-1610</b> | 16  | +0.100<br>+0.060 | 20 | +0.071<br>+0.021 | 10 | 0<br>-0.10 | 24   | 0<br>-0.10 | 2.0 | 0<br>-0.10 | B   | 9.5  |
| <b>GEF-2012</b> | 20  | +0.110<br>+0.060 | 25 | +0.081<br>+0.021 | 12 | 0<br>-0.15 | 30   | 0<br>-0.15 | 2.5 | 0<br>-0.15 | B   | 11.5 |
| <b>GEF-2515</b> | 25  | +0.110<br>+0.060 | 30 | +0.081<br>+0.021 | 15 | 0<br>-0.15 | 35   | 0<br>-0.20 | 2.5 | 0<br>-0.15 | B   | 14.0 |
| <b>GEF-3020</b> | 30  | +0.130<br>+0.060 | 35 | +0.095<br>+0.025 | 20 | 0<br>-0.20 | 40   | 0<br>-0.20 | 2.5 | 0<br>-0.15 | B   | 16.5 |

※内径公差はφD±0.002のリングゲージに圧入後の数値です。

※寸法公差は+25°Cでの測定値です。