

77B

オイルス グライترونF ブッシュ

RoHS

ELV

導電

食衛

鉛フリー

選定の目安

製品紹介

樹脂系ベアリング

複層系ベアリング

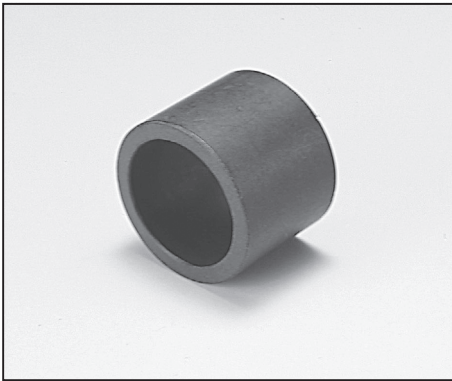
金属系ベアリング

エアベアリング

スライドシフター

技術資料

会社案内

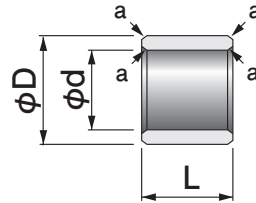
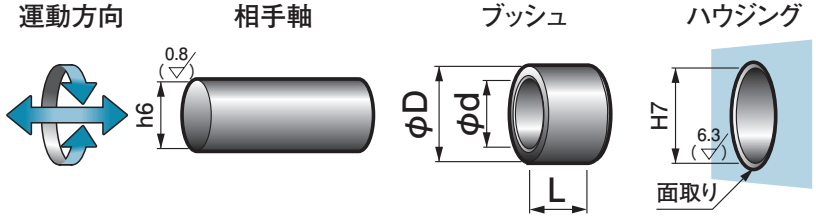


適用する内径、長さから Parts No. を選んでください。

(例)内径9mm、長さ10mmの場合

77B - 0910

Parts No. でご指示ください。



a : 面取り (mm)

φd	~6	~18	~50
a	C0.3	C0.5	C0.8

内径		外径		長さ L 公差 ${}^0_{-0.25}$ (★ ${}^0_{-0.2}$)											圧入後 内径 公差 (参考値)
φd	公差	φD	公差	3	5	6	8	10	15	20	25	30	40	50	
3	+0.183 +0.133	6	+0.09 +0.04	0303	*0305										+0.124 +0.074
4	+0.183 +0.133	7	+0.09 +0.04		0405	*0406	0408								+0.126 +0.076
5	+0.183 +0.133	8	+0.09 +0.04		0505	*0506	*0508	0510							+0.126 +0.076
6	+0.186 +0.136	9	+0.09 +0.04		0605	0606	*0608	0610							+0.129 +0.079
7	+0.198 +0.148	11	+0.10 +0.05				*0708								+0.132 +0.082
8	+0.202 +0.152	12	+0.10 +0.05				*0808	0810	0815						+0.136 +0.086
9	+0.205 +0.155	13	+0.10 +0.05					0910							+0.139 +0.089
10	+0.215 +0.165	14	+0.10 +0.05				1008	1010	1015						+0.149 +0.099
12	+0.218 +0.168	16	+0.10 +0.05					1210	1215	1220					+0.152 +0.102
15	+0.240 +0.170	21	+0.10 +0.05					1510	1515	1520					+0.176 +0.106
16	+0.240 +0.170	22	+0.10 +0.05						1615	1620	1625				+0.176 +0.106
17	+0.250 +0.180	23	+0.10 +0.05						1715						+0.186 +0.116
18	+0.250 +0.180	24	+0.10 +0.05						1815	1820					+0.186 +0.116
20	+0.310 +0.190	26	+0.11 +0.06						2015	2020	2025	2030			+0.236 +0.116
25	+0.310 +0.190	31	+0.11 +0.06							2520	2525	2530			+0.238 +0.118
30	+0.310 +0.190	36	+0.11 +0.06							3020	3025	3030			+0.238 +0.118
40	+0.340 +0.200	48	+0.11 +0.06									4030	4040		+0.268 +0.128
50	+0.350 +0.210	60	+0.11 +0.06										5040	5050	+0.280 +0.140

※寸法公差は+25°Cでの測定値です。