

ソケット(ロストワックス鑄造品)

仕様

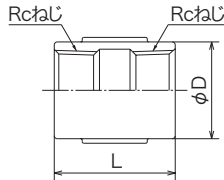
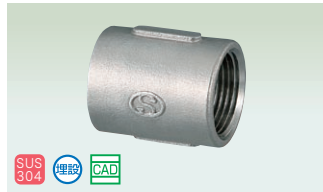
使用温度℃	-20~40	100	150	200	220
最高許容圧力MPa	2.00	1.65	1.50	1.40	1.35
使用流体	冷水・油・エア・蒸気・ガス(可燃性・毒性以外)				

注: 耐熱ノンアスベストパッキン使用製品を除く。

SFS3型

ソケット リブ付
(テーパねじ)

材質: SCS13



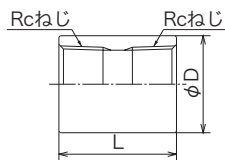
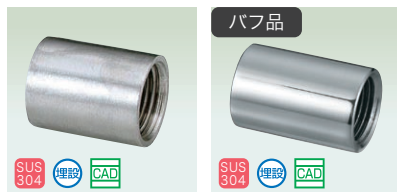
品番	呼び径	L	φD	引用	箱入数		価格(円)
					大箱	小箱	
SFS3-06	1/8	23	15	①	500	50	440
SFS3-08	1/4	29	19	①	300	50	440
SFS3-10	3/8	30	22	①	270	30	440
SFS3-13	1/2	38	26	①	180	20	620
SFS3-20	3/4	40	32	①	120	20	890
SFS3-25	1	45	39	①	60	15	1,000
SFS3-32	1 1/4	51	48.5	①	48	8	1,720
SFS3-40	1 1/2	54	55	①	42	7	1,920
SFS3-50	2	64	67	①	24	3	2,670
SFS3-65	2 1/2	73	83	①	9	1	5,230
SFS3-80	3	81	97	①	6	1	6,790
SFS3-100	4	93	125	①	4	1	12,170

注: 材質SCS13のため、溶接にはご使用できません。

SFS型

ソケット
(テーパねじ)

材質: SCS13



品番	呼び径	L	φD	備考	引用	箱入数		価格(円)
						大箱	小箱	
SFS-06	1/8	23	14	—	①	500	50	440
SFS-08	1/4	29	18	—	①	300	50	440
SFS-10	3/8	30	21	—	①	240	30	440
SFS-13	1/2	38	26	—	①	160	20	620
SFS-13B	1/2	38	26	パフ品	—	200	50	920
SFS-20	3/4	40	33	—	①	100	20	890
SFS-20B	3/4	40	33	パフ品	—	100	20	1,240
SFS-25	1	45	40	—	①	60	15	1,000
SFS-25B	1	45	40	パフ品	—	96	24	1,450
SFS-32	1 1/4	51	50	—	①	40	8	1,720
SFS-40	1 1/2	54	55	—	①	32	8	1,920
SFS-50	2	64	69	—	①	18	3	2,670
SFS-65	2 1/2	73	86	—	①	9	1	5,230
SFS-80	3	81	99	—	①	6	1	6,790
SFS-100	4	93	125	—	①	4	1	12,170

注: 材質SCS13のため、溶接にはご使用できません。

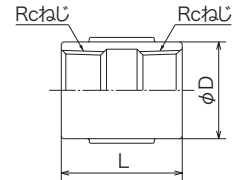
品番表の引用欄

- ①: JIS B 2308を引用した製品
- ②: JIS B 2302(長さ)、JIS G 3459(外径・肉厚・材質)を引用した製品
- ③: 当社設計規格品
- : ①~③の対象外

SMS3型

ソケット リブ付
(テーパねじ)

材質: SCS14A



品番	呼び径	L	φD	引用	箱入数		価格(円)
					大箱	小箱	
SMS3-06	1/8	23	15	①	500	50	620
SMS3-08	1/4	29	19	①	300	50	620
SMS3-10	3/8	30	22	①	270	30	620
SMS3-13	1/2	38	26	①	180	20	870
SMS3-20	3/4	40	32	①	120	20	1,250
SMS3-25	1	45	39	①	60	15	1,400
SMS3-32	1 1/4	51	48.5	①	48	8	2,400
SMS3-40	1 1/2	54	55	①	42	7	2,690
SMS3-50	2	64	67	①	24	3	3,740
SMS3-65	2 1/2	73	83	①	9	1	7,320
SMS3-80	3	81	97	①	6	1	9,500
SMS3-100	4	93	125	①	4	1	17,040

注: 材質SCS14Aのため、溶接にはご使用できません。

ステンレス鋼と異種金属との組合せ判定表

水のような電解性を有する溶液の存在下で異種金属が接触すると、その金属間に電位差を生じ電食を起こす場合があります。ステンレス製品と異種金属との組合せについては下記の表を参考にして頂き、組合せ危険な場合には絶縁処理を施し、電食防止対策を実施して下さい。

継手(ステンレス鋼)×配管(各材質) 配管(ステンレス鋼)×継手(各材質)

配管	継手	
	ステンレス鋼	各材質
ライニング鋼管	×	×
銅管	○	×
黄銅管	×	×
青銅管	○	○
亜鉛メッキ鋼管	×	×
ステンレス鋼管	○	○

○: 組合せてよい
×: 組合せ危険

注意

上記の耐食性及び異種金属との組合せは、一般に認識されている事項であり、温度、濃度、水質、圧力、流速等の条件により異なる場合がありますのでご注意ください。

早見表
 ボールバルブ
 バルブ
 エルボチエース
 ユニオン
 六角ニップル
 フッシング
 ステンレス製品
 ソケット
 ソケット
 ソケット材加工品
 長ニップル
 参考資料