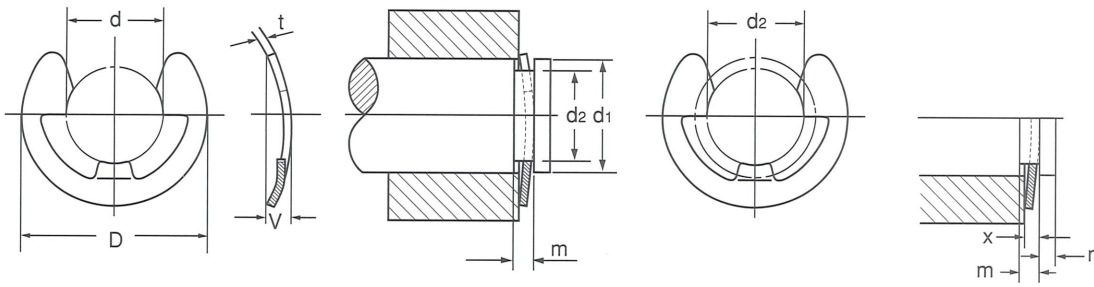


写E形止め輪

※受注生産品



適用する軸



サイズNo.	溝底r(最大)
7未満	0.13
7~12未満	0.25
12以上	0.38

単位：mm

サイズNo.	止 め 輪					適 用 す る 軸									
	d	D	t	V		d ₁		d ₂		m		X		n	
				基本寸法	公差	最小	最大	基本寸法	公差	基本寸法	公差	最小	最大		
BETW-	1.5	4	0.4	0.8		2	2.5	1.53		0.8		0.55	0.65	0.8	
	2	5	0.4	0.8	+0.15	2.5	3.2	2.05	+0.06	0.8		0.55	0.65	1	
	2.5	6	0.4	0.8	-0.1	3.2	4	2.55	0	0.8		0.55	0.65	1	
	3	7	0.6	1.1		4	5	3.05		1.1		0.85	1	1	
	4	9	0.6	1.1	+0.25	5	7	4.05	+0.075	1.1		0.85	1	1.2	
	5	11	0.6	1.1	0	6	8	5.05	0	1.1	+0.1	0.85	1	1.2	
	6	12	0.8	1.3		7	9	6.05		1.3		1	1.2	1.2	
	7	14	0.8	1.3		8	11	7.1		1.3		1	1.2	1.5	
	8	16	0.8	1.3	+0.4	9	12	8.1	+0.09	1.3		1	1.2	1.8	
	9	18	0.8	1.3	0	10	14	9.1	0	1.3		1	1.2	2	
	10	20	1	1.7		11	15	10.15		1.7		1.3	1.6	2	
	12	23	1	1.7		13	18	12.15	+0.11	1.7		1.3	1.6	2.5	
	15	29	1.5	2.3	+0.6	16	24	15.15	0	2.3		1.8	2.2	3	

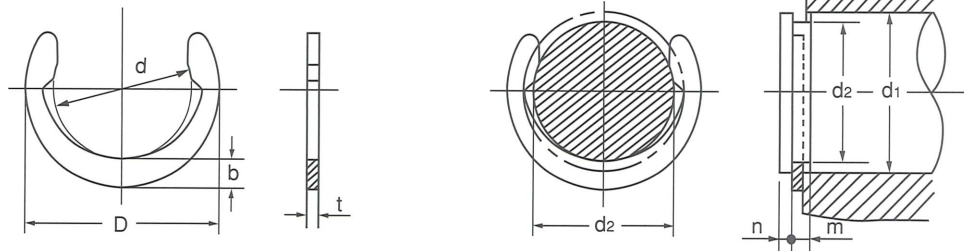
材質：ばね用鋼 硬さ：40~50HRC 表面処理：亜鉛めっき3個クロメート

注意点

1. 受注生産品となります。

クリセント形止め輪

適用する軸



サイズNo.	溝底r(最大)
11未満	0.13
11~26未満	0.25
26以上	0.38

単位：mm

サイズNo.	止 め 輪					適 用 す る 軸									
	d		D	b	t		d ₁	d ₂		m		n			
	基本寸法	公差			基本寸法	公差		基本寸法	公差	基本寸法	公差				
5103-	12	2.59	+0.05	4.17	0.79	0.4	±0.03	3.2	2.69	±0.04	0.48	+0.04	0.8		
	18	4.09	-0.1	6.19	1.05	0.4		4.8	4.19		0.48	0	0.9		
	21	4.75		6.99	1.12	0.6		5.6	4.9		0.7		1.1		
	25	5.36		7.9	1.27	0.6		6.4	5.59		0.7		1.2		
	31	6.86		9.56	1.35	0.6		7.9	7.01		0.7		1.3		
	37	8.33	+0.07	11.37	1.52	0.6	±0.04	9.5	8.51	±0.05	0.7	+0.06	1.5		
	40	9.12	-0.13	12.32	1.6	0.6		10.3	9.25		0.7	0	1.6		
	43	9.8		13.1	1.65	0.6		11.1	9.98		0.7		1.7		
	46	10.54		14	1.73	0.6		11.9	10.69		0.7		1.8		
	50	11.2		14.76	1.78	0.9		12.7	11.43		1		1.9		
	56	12.62	±0.15	16.56	1.98	0.9	±0.05	14.3	12.88	±0.07	1	+0.08	2.1		
	81	18.31	±0.18	23.23	2.46	1.4	±0.06	20.6	18.59		1.5	0	3		

材質：ばね用鋼 硬さ：44~52HRC 表面処理：亜鉛めっき3個クロメート

注意点

1. 市場性の無い製品は在庫が無い場合があります。ご採用の際は事前にご確認ください。
2. スタック品をご希望の際は、その旨ご指定ください。(5103-81はバラ梱包のみ)