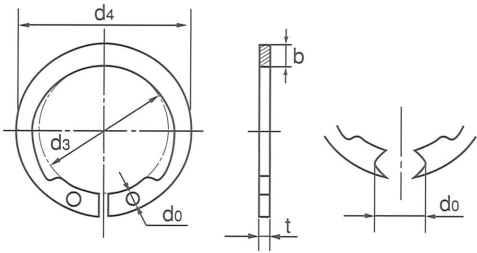
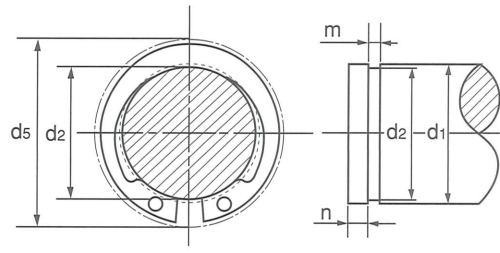


丸S形止め輪

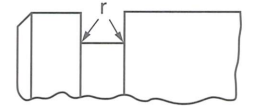
適用する軸



サイズNo.9以下



d5は止め輪をd1にはめる時の外周の最大径
(クリアランス外径)



サイズNo.	溝底r(最大)
26未満	0.13
26以上	0.25

単位：mm

サイズNo.	止 め 輪							適 用 す る 軸								
	d3		d4 (参考)	t		b	d0	公差	d5	d1	d2		m		n	
	基本寸法	公差		基本寸法	公差						基本寸法	公差	基本寸法	公差		最小
ISTW-	6	5.6	+0.1	8	0.5	±0.03	1.2	2.2	±0.2	8.9	6	5.7	0 ⁰ _{-0.04}	0.6	+0.1	1.5
	7	6.5		9.3	0.6	±0.04	1.4	2.6		10.3	7	6.7	0	0.7	0	1.5
	8	7.4	-0.2	10.6	0.7	±0.05	1.6	3	±0.3	11.7	8	7.6	-0.06	0.8	0	1.5
	9	8.4	12	0.8	1.8		3.4	13.1		9	8.6	0.95	1.5			
	10	9.3	±0.15	13.3	1	±0.05	2	1.2	±0.3	14.5	10	9.6	-0.09 ⁰	1.15	0	1.5
	11	10.2	14.4	1	2.1		1.2	16		11	10.5	1.15	1.5			
	12	11.1	±0.18	15.5	1	±0.05	2.2	1.2	±0.3	17.2	12	11.5	0	1.15	0	1.5
	13	12		16.6	1		2.3	1.2		18.4	13	12.4		1.15		1.5
	14	12.9	±0.18	17.5	1	±0.05	2.3	1.2	±0.3	19.4	14	13.4	-0.11	1.15	0	1.5
	15	13.8		18.6	1		2.4	1.2		20.6	15	14.3		1.15		1.5
	16	14.7	±0.2	19.7	1	±0.06	2.5	1.2	±0.4	21.8	16	15.2	0	1.15	0	1.5
	17	15.7		20.9	1		2.6	1.2		23	17	16.2		1.15		1.5
	18	16.5	±0.2	21.9	1.2	±0.06	2.7	1.5	±0.4	24.2	18	17	-0.21	1.35	0	1.5
	19	17.5		23.1	1.2		2.8	1.5		25.2	19	18		1.35		1.5
	20	18.5	±0.25	24.3	1.2	±0.06	2.9	1.5	±0.4	27	20	19	0	1.35	0	1.5
	21	19.5		25.5	1.2		3	1.5		28	21	20		1.35		1.5
	22	20.5	±0.2	26.5	1.2	±0.06	3	1.5	±0.4	29	22	21	-0.25	1.35	0	1.5
	24	22.2		28.6	1.2		3.2	1.5		31.5	24	22.9		1.35		1.7
	25	23.2	±0.2	29.8	1.2	±0.06	3.3	1.5	±0.4	33	25	23.9	-0.21	1.35	0	1.7
	26	24.2		31	1.2		3.4	1.5		34	26	24.9		1.35		1.7
	28	25.9	±0.25	33.1	1.5	±0.07	3.6	1.8	±0.4	36.5	28	26.6	0	1.65	0	2.1
	30	27.9		35.3	1.5		3.7	1.8		38.5	30	28.6		1.65		2.1
	32	29.6	±0.25	37.4	1.5	±0.07	3.9	1.8	±0.5	41	32	30.3	-0.25	1.65	0	2.6
	34	31.5		39.7	1.5		4.1	1.8		43.5	34	32.3		1.65		2.6
	35	32.2	±0.25	40.6	1.5	±0.07	4.2	1.8	±0.5	45	35	33	0	1.65	0	3
	36	33.2		41.6	1.75		4.2	2		46	36	34		1.9		3
	38	35.2	±0.4	44	1.75	±0.07	4.4	2	±0.5	48	38	36	-0.25	1.9	0	3
	40	37		46.2	1.75		4.6	2		51	40	38		1.9		3
	42	38.5	±0.4	48.1	1.75	±0.07	4.8	2	±0.5	54	42	39.5	0	1.9	0	3.8
	45	41.5		51.3	1.75		4.9	2		57	45	42.5		1.9		3.8
	48	44.5	±0.45	55.1	1.75	±0.07	5.3	2	±0.5	61	48	45.5	-0.3	1.9	0	3.8
	50	45.8		56.8	2		5.5	2.5		63	50	47		2.2		4.5
	52	47.8	±0.45	59	2	±0.07	5.6	2.5	±0.5	65	52	49	0	2.2	0	4.5
	55	50.8		62.6	2		5.9	2.5		69	55	52		2.2		4.5
	58	53.8	±0.45	66	2	±0.08	6.1	2.5	±0.5	72	58	55	-0.3	2.2	0	4.5
	60	55.8		68.4	2		6.3	2.5		75	60	57		2.2		4.5
	62	57.8	±0.45	70.8	2	±0.08	6.5	2.5	±0.7	77	62	59	0	2.2	0	4.5
	63	58.8		72	2		6.6	2.5		78	63	60		2.2		4.5
	65	60.8	±0.45	74.4	2.5	±0.08	6.8	3	±0.7	81	65	62	-0.3	2.7	0	4.5
	68	63.5		77.5	2.5		7	3		84	68	65		2.7		4.5
	70	65.5	±0.45	79.9	2.5	±0.08	7.2	3	±0.7	87	70	67	0	2.7	0	4.5
	75	70.5		85.7	2.5		7.6	3		92	75	72		2.7		4.5
	80	74.5	±0.45	90.5	2.5	±0.08	8	3	±0.7	98	80	76.5	0	2.7	0	5.3

材質:ばね用鋼 硬さ:44~52HRC 表面处理:ACP(燐酸塩被膜)

注意点

- ISTW-58以上は、受注生産となります。
- 市場性の無い製品は在庫が無い場合があります。ご採用の際は事前にご確認ください。