

ヒールリセットストラップクランプ

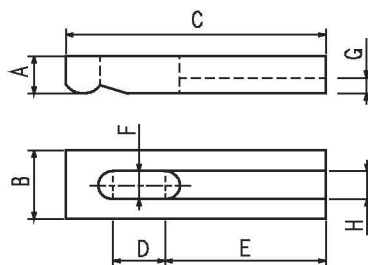
HEEL REST STRAP CLAMP



- 材質 S45C
- 硬度 HRC35°
- 仕上 黒染

(寸法表) 単位 長さ(mm) 質量約(g)

No.	A	B	C	D	E	F	G	H	質量
HRC-10	9	16	60	14	32	7	3	5	44
HRC-20	12	25	90	18	53	11	4	9	108
HRC-30	16	32	100	20	57	13	5	10	330
HRC-40	19	38	115	22	64	17	6	12	560



ストラップクランプ

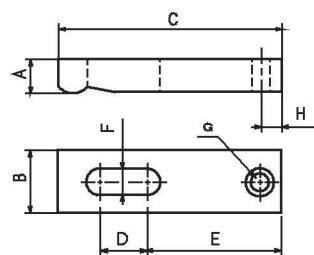
STRAP CLAMP



- 材質 S45C
- 硬度 HRC35°
- 仕上 黒染

(寸法表) 単位 長さ(mm) 質量約(g)

No.	A	B	C	D	E	F	G	H	質量
THC-10	9	16	60	14	32	7	M6	6	56
THC-20	12	25	90	18	53	11	M10	8	175
THC-30	16	32	100	20	57	13	M12	11	335
THC-40	19	38	115	22	64	17	M16	12	520



スロットヒールストラップクランプ

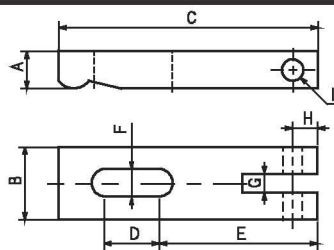
SLOT HEEL STRAP CLAMP



- 材質 S45C
- 硬度 HRC35°
- 仕上 黒染

(寸法表) 単位 長さ(mm) 質量約(g)

No.	A	B	C	D	E	F	G	H	I	質量
SHC-10	9	16	60	14	32	7	6.5	4	4	40
SHC-20	12	25	90	18	53	11	6.5	8	6	166
SHC-30	16	32	100	20	57	13	10.0	8	8	305
SHC-40	19	38	115	22	64	17	13.0	9	9	450



ダブルエンドストラップクランプ

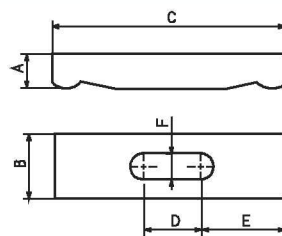
DOUBLE END STRAP CLAMP



(寸法表) 単位 長さ(mm) 質量約(g)

No.	A	B	C	D	E	F	質量
DEC-10	9	16	60	14	23	7	59
DEC-20	12	25	90	16	37	11	178
DEC-30	16	32	100	18	41	13	345
DEC-40	19	38	115	21	47	17	550

- 材質 S45C
- 硬度 HRC35°
- 仕上 黒染



シングルカムハンドル

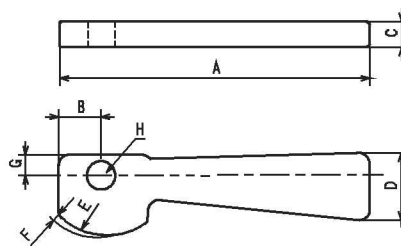
SINGLE CAM HANDLE



- 材質 S45C

(寸法表) 単位 長さ(mm) 質量約(g)

No.	A	B	C	D	E	F	G	H	質量
SCH-1	59	9	5	13	R12	1.2	6	4	32
SCH-2	83	11	6	18	R17	1.6	6	6	66
SCH-3	114	19	9	22	R23	2.3	9	8	158
SCH-4	127	22	12	22	R28	3.2	10	9	300



ダブルカムハンドル

DOUBLE CAM HANDLE



(寸法表) 単位 長さ(mm) 質量約(g)

No.	A	B	C	D	E	F	G	H	I	質量
DCH-1	71	8	13	R 10.5	1.2	6	15	6	4.5	60
DCH-3	139	16	23	R 19.5	2.3	12	28	12	12.0	370

