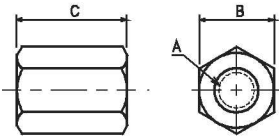


# カップリングナット

# COUPLING NUT



- 材質 S45C
  - 硬度 HRC25~30°
  - 仕上 黒染
- (1箱 10個入り)

インチサイズ

No.	A	B	C	質量
12-CN	4分	22.2	31.6	90
58-CN	5分	27.0	39.6	160
34-CN	6分	31.8	50.0	245

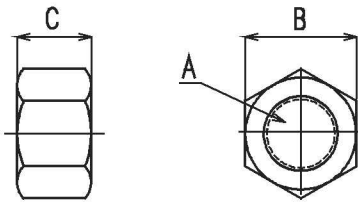
(寸法表)

単位 長さ(mm) 質量約(g)

通常サイズ		Lサイズ	A	B	C = 長さ		質量	
No.					CN	CNL	CN	CNL
8M-CN	8M-CNL	M 8	13	22	24	17	20	
10M-CN	10M-CNL	M 10	17	25	30	34	41	
12M-CN	12M-CNL	M 12	19	29	36	47	57	
14M-CN	14M-CNL	M 14	22	32	42	68	88	
16M-CN	16M-CNL	M 16	24	36	48	84	113	
18M-CN	18M-CNL	M 18	27	41	54	126	165	
20M-CN	20M-CNL	M 20	30	45	60	172	226	
22M-CN	22M-CNL	M 22	32	48	66	200	273	
24M-CN	24M-CNL	M 24	36	57	72	317	392	
30M-CN		M 30	46	90		838		
36M-CN		M 36	55	108		1470		

# ヘビーナット

# HEAVY NUT



- 材質 S45C
  - 硬度 HRC25~30°
  - 仕上 黒染
- (1箱 100個入り)

インチサイズ

No.	A	B	C	質量
12-HN	4分	20.5	11.7	19
58-HN	5分	26.4	15.3	56
34-HN	6分	31.2	18.5	88

(寸法表)

単位 長さ(mm) 質量約(g)

No.	A	B	C	質量
8M-HN	M 8-1.25	13	8	10
10M-HN	M 10-1.5	17	10	14
12M-HN	M 12-1.75	19	12	19
14M-HN	M 14-2.0	22	14	30
16M-HN	M 16-2.0	24	15	36
18M-HN	M 18-2.5	27	18	55
20M-HN	M 20-2.5	30	20	74
22M-HN	M 22-2.5	32	22	89
24M-HN	M 24-3.0	36	24	131
30M-HN	M 30-3.5	46	30	278
36M-HN	M 36-4.0	55	36	430

# 平ナット

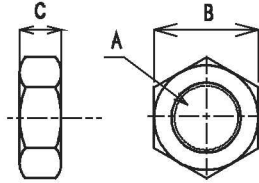
# JAM NUT



- 材質 S45C
  - 硬度 HRC25~30°
  - 仕上 黒染
- (1箱 100個入り)

インチサイズ

No.	A	B	C	質量
12-JN	4分	21.0	7.0	9
58-JN	5分	26.0	10.0	16
34-JN	6分	31.8	12.3	25



(寸法表) 単位 長さ(mm) 質量約(g)

No.	A	B	C	質量
8M-JN	M 8	13	5	8
10M-JN	M 10	17	6	10
12M-JN	M 12	19	7	15
14M-JN	M 14	22	8	21
16M-JN	M 16	24	10	36
18M-JN	M 18	27	11	53
20M-JN	M 20	30	12	60

# フラットワッシャー&球面座金

# FLAT WASHER & SPHERICAL WASHER



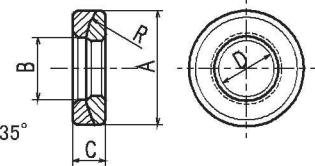
- 材質 S45C
- 硬度 HRC30~35°
- 仕上 黒染

(寸法表) 単位 長さ(mm) 質量約(g)

No.	A	B	C	質量
8M-FW	19	9	3.0	7.0
10M-FW	22	11	3.0	9.0
12M-FW	25	13	3.0	11.0
14M-FW	28	15	3.0	16.0
16M-FW	35	17	3.0	21.0
18M-FW	38	19	3.5	30.0
20M-FW	40	21	4.0	33.7
22M-FW	44	23	4.0	36.0
24M-FW	50	27	5.0	56.2
30M-FW	68	31	10.0	214.0
36M-FW	80	38	12.0	357.0



- 材質 S45C
- 硬度 HRC30~35°
- 仕上 黒染



単位 長さ(mm) 質量約(g)

No.	A	B	C	D	R	質量
8M-SW	17	9.6	6.7	8.4	30	18
10M-SW	22	11.0	7.0	11.0	32	36
12M-SW	28	14.0	9.0	13.0	40	40
14M-SW	28	16.0	9.5	15.0	40	64
16M-SW	35	18.0	10.5	17.0	43	70
18M-SW	35	20.0	10.5	19.0	43	90
20M-SW	40	22.0	12.0	21.0	47	137
30M-SW	56	35.0	17.5	31.0	-	275
36M-SW	68	42.0	22.0	37.0	-	420